



ה' בניסן, תשע"ח
21 במרץ, 2018

לכבוד
מר גידי מזור
מנהל מחוז מרכז

הנושא: דוח סיכום ממצאי בדיקות סביבתיות באזור תעשייה סגולה בפתח תקווה

1. כללי

הבדיקות נערכו בעקבות תלונות ציבור על מטרדי ריח וזיהום אוויר וחשש לפגיעה בבריאות הציבור. הדיגומים בוצעו בשלושה מועדים שונים באזור התעשייה סגולה ובמרפסות של בתי התושבים בשכונת "אם המושבות החדשה" בפתח תקווה.

מועדי הבדיקות היו ב- 3.12.2017 ו- 8.2.2018. סבב שלישי נערך ב- 14.3.18 ותוצאותיו אמורות להגיע ב- 2.4.18.

נקודות הדיגום מוקמו באופן הבא (ראה מפות 1 ו- 2):

- נקודות 1, 2 ו- 3 היו על גדר מתחם טביב אקום.
- נקודות 4, 5 ו- 6 על גדר מתחם א.ש. אקולוגיה.
- נקודה 7 היתה במרפסת מגורים בשכונת "אם המושבות החדשה" ברחוב יוני נתניהו.
- נקודה 8 בסבב הראשון היתה נקודת רקע עירוני בתחנת הניטור "רמז" השוכנת ברחוב ז'בוטינסקי בבני ברק, שהינו ציר תנועה. נקודה 8 בסבב השני היתה במרפסת מגורים בשכונת "אם המושבות החדשה" ברחוב רבקה גובר.

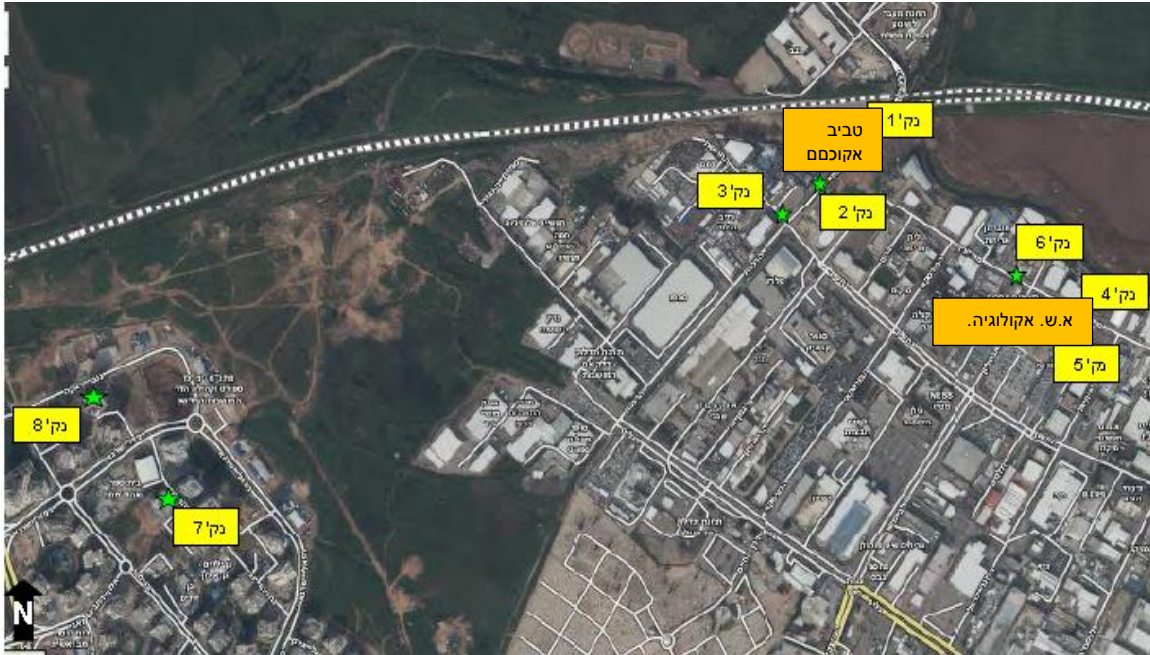
נציין, כי בסבב השני שונתה נקודה 6 מ"אבסולוטו אבן ושיש" לכניסה ל"שינוע ציוד לוגיסטי" בגלל אילוצים לוגיסטיים.

בנקודה 8 נתגלתה בעיה טכנית בשאיבה אל שפופרת הדיגום, ולכן נקודה זו נפסלה ואינה מוצגת בדוח.

נציין, כי בגלל תמהיל המזהמים בסביבה, ריכוזי המזהמים שנמצאו בשפופרות הדגימה היו מעבר ליכולת הספיחה של מדיית הדיגום (החומר הסופח שנמצא בשפופרת), לכן חלק מהחומרים נספגו באופן חלקי בשפופרת. משמעות הדבר כי הריכוזים שנתקבלו בפועל הם נמוכים מהריכוזים במצב האמיתי. היינו, אם בתוצאות הבדיקה התקבל ריכוז מסוים, הרי שקיימת סבירות גבוהה מאד שהריכוז האמיתי הוא גבוה הרבה יותר (בשפה המקצועית הדבר נקרא הערכת חסר).

דוח זה מכיל את ממצאי הבדיקות הסביבתיות משני הסבבים שהגיעו לידינו עד כה.





מפה 1 : מיקום נקודות הדיגום בפתח תקווה



מפה 2 : מיקום נקודות הדיגום באזור התעשייה





2. הגדרות:

- 2.1 "החוק" - חוק אוויר נקי, תשס"ח – 2008.
- 2.2 "התקנות" – תקנות אוויר נקי (ערכי איכות אוויר) (הוראת שעה), התשע"א – 2011, תקנות אוויר נקי (ערכי איכות אוויר) (הוראת שעה) (תיקון), התשע"ג – 2013, תקנות אוויר נקי (ערכי איכות אוויר) (הוראת שעה) (תיקון), התשע"ו – 2016.
- 2.3 "ערכי יעד" – ערכים שחריגה מהם מהווה חשש לסיכון או לפגיעה בחיי אדם, בבריאותם או באיכות חייהם של בני אדם, בנכסים או בסביבה, לרבות בקרקע, במים, בחי ובצומח, שיש לשאוף להשיגם כיעד.
- 2.4 "ערכי סביבה" – ערכים שחריגה מהם מהווה זיהום אוויר חזק או בלתי סביר, שייקבעו על בסיס ערכי היעד והידע המדעי והטכנולוגי העדכני, ובהתחשב באפשרות המעשית למניעת חריגה מערכי היעד.
- 2.5 "ערכי ייחוס" – ערכי יעד לחומרים שאינם מנויים בתוספת הראשונה לחוק אוויר נקי, תשס"ח – 2008. ערכי ייחוס מופיעים באתר האינטרנט של המשרד להגנת הסביבה.

3. להלן סיכום הממצאים מהבדיקות הסביבתיות:

הערה: חריגה או עלייה מערך איכות אוויר (ערך יעד/ערך ייחוס/ערך סביבה) מסומנת בצבע אדום.

3.1 ריכוזי בנזן (מק"ג/מ"ק) (ערך יעד 3.9 מק"ג/מ"ק, ערך סביבה 3.9 מק"ג/מ"ק, כאשר מותרות 7 חריגות יממתיות והפעם השמינית נחשבת כחריגה מערך הסביבה)

מספר נקודה בדיגום	אתר	3.12.2017	8.2.2018
1	מעלה גשר - רחוב הרכבת על גדר מתחם טביב אקום, א.ת. סגולה	קטן מ- 0.117	4.34
2	מורד גשר - רחוב הרכבת על גדר מתחם טביב אקום, א.ת. סגולה	3.01	7.15
3	גג מכולה - חניון איסוזו על גדר מתחם טביב אקום, א.ת. סגולה	קטן מ- 5.44	7.04
4	גג מכולה כחולה - רח' מודיעין 11 על גדר מפעל א.ש. אקולוגיה, א.ת. סגולה	3.65	5.37
5	כניסה לנגריית Silver office על גדר מפעל א.ש. אקולוגיה, א.ת. סגולה	3.62	5.95
6 א	אבסולוטו אבן ושיש, על גדר מפעל א.ש. אקולוגיה, א.ת. סגולה	2.75	-
6 ב	כניסה לשינוע ציוד לוגיסטי על גדר מפעל א.ש. אקולוגיה, א.ת. סגולה	-	4.97





3.58	2.49	רחוב יוני נתניהו	7
-	4.49	שכונת המגורים "אם המושבות החדשה" פתח תקווה רקע עירוני- ביה"ס "רמז" רחוב ז'בוטינסקי בני ברק	8 א

* הערכים המסומנים בצהוב, ערך הכימות המתקבל הוא מעל ערך הסביבה

בסבב הראשון לא נרשמו עליות מעל ערך הסביבה היממתי של בנזן מלבד בתחנת רמז בבני ברק – תחנת הרקע האזורי הנמצאת על ציר תנועה סואן. בסבב השני התקבלו עליות מעל ערך הסביבה היממתי של בנזן בכל הבדיקות הסביבתיות באזור התעשייה סגולה ונרשמו ריכוזים גבוהים של בנזן באזור המגורים אך אלה לא עלו על ערך הסביבה.

3.2. ריכוזי 1,3 בוטאדיאן (מק"ג/מ"ק) (ערך יעד יממתי – 0.3 מק"ג/מ"ק, וערך סביבה יממתי 0.3 מק"ג/מ"ק)

מספר נקודה בדיגום	אתר	3.12.2017	8.2.2018
1	מעלה גשר - רחוב הרכבת על גדר מתחם טביב אקום, א.ת.סגולה	קטן מ- 0.0288	3.55
2	מורד גשר - רחוב הרכבת על גדר מתחם טביב אקום, א.ת.סגולה	0.415	4.99
3	גג מכולה - חניון איסוזו על גדר מתחם טביב אקום, א.ת.סגולה	קטן מ- 1.36	21.3
4	גג מכולה כחולה - רח' מודיעין 11 על גדר מפעל א.ש. אקולוגיה, א.ת.סגולה	קטן מ- 0.365	קטן מ- 0.335
5	כניסה לנגריית Silver office על גדר מפעל א.ש. אקולוגיה, א.ת.סגולה	קטן מ- 0.361	1.85
6 א	אבסולוטו אבן ושיש, על גדר מפעל א.ש. אקולוגיה, א.ת.סגולה	קטן מ- 0.343	-
6 ב	כניסה לשינוע ציוד לוגיסטי על גדר מפעל א.ש. אקולוגיה, א.ת.סגולה	-	1.48
7	רחוב יוני נתניהו שכונת המגורים "אם המושבות החדשה" פתח תקווה	0.668	1.86
8 א	רקע עירוני- ביה"ס "רמז" רחוב ז'בוטינסקי בני ברק	0.345	-

* הערכים המסומנים בצהוב, ערך הכימות המתקבל הוא מעל ערך הסביבה





התקבלו חריגות מערך הסביבה היממתי של 1,3 בוטאדיאן ברוב הבדיקות הסביבתיות שנעשה על גדר מתחם טביב אקום וא.ש. אקולוגיה ובשכונת המגורים. בסבב הראשון התקבלה חריגה בנקודת הרקע העירוני - רמז בבני ברק השוכנת ברחוב ז'בוטינסקי, סמוך לציר תנועה סואן. בשכונת המגורים נמצאו ערכים הגבוהים עד פי 2 מהרקע העירוני. בסבב השני הערכים שנמדדו סמוך למתחם טביב אקום היו גבוהים עד כדי סדר גודל ויותר (פי 10 ויותר) מערך הסביבה.

חריגה מערך הסביבה בניגוד לתקנות אוויר נקי (ערכי איכות אוויר)(הוראת שעה)(תיקון), התשע"ו – 2016
מהווה זיהום אוויר חזק או בלתי סביר ואסורה לפי חוק אוויר נקי, התשס"ח – 2008.

2.3 ריכוזי כלורופורם (מק"ג/מ"ק) (ערך יחוס יממתי 1.3 מק"ג/מ"ק)

8.2.2018	3.12.2017	אתר	מספר נקודה בדיגום
0.961	קטן מ- 0.117	מעלה גשר - רחוב הרכבת על גדר מתחם טביב אקום, א.ת. סגולה	1
7.96	4.87	מורד גשר - רחוב הרכבת על גדר מתחם טביב אקום, א.ת. סגולה	2
6.11	17.7	גג מכולה - חניון איסוזו על גדר מתחם טביב אקום, א.ת. סגולה	3
קטן מ- 1.34	קטן מ- 1.46	גג מכולה כחולה - רח' מודיעין 11 על גדר מפעל א.ש. אקולוגיה, א.ת. סגולה	4
קטן מ- 1.32	קטן מ- 1.44	כניסה לנגריית Silver office על גדר מפעל א.ש. אקולוגיה, א.ת. סגולה	5
-	קטן מ- 1.37	אבסולוטו אבן ושיש, על גדר מפעל א.ש. אקולוגיה, א.ת. סגולה	6 א
קטן מ- 1.34	-	כניסה לשינוע ציוד לוגיסטי, על גדר מפעל א.ש. אקולוגיה, א.ת. סגולה	6 ב
0.677	קטן מ- 1.31	רחוב יוני נתניהו, שכונת המגורים "אם המושבות החדשה" פתח תקווה	7
-	0.324	רקע עירוני- ביה"ס "רמז" רחוב ז'בוטינסקי בני ברק	8 א

*הערכים המסומנים בצהוב, ערך הכימות המתקבל הוא מעל ערך הייחוס





התקבלו עליות מעל ערך הייחוס של כלורופורם במעלה גשר - רחוב הרכבת נקודה 2 ובגג מכולה - חניון איסוזו, אזור תעשייה סגולה, שתי הנקודות על גדר תחנת המעבר לפסולת מסוכנת – מתחם טביב אקוכם. בשכונת המגורים נמצאו ריכוזים הגבוהים פי 2 מהרקע העירוני.

2.4 ריכוזי 1,2-דיכלורואתאן (מק"ג/מ"ק) (ערך יעד יממתי 1.14 מק"ג/מ"ק)

מספר נקודה בדיגום	אתר	3.12.2017	8.2.2018
1	מעלה גשר - רחוב הרכבת על גדר מתחם טביב אקוכם, א.ת. סגולה	קטן מ- 0.0589	0.408
2	מורד גשר - רחוב הרכבת על גדר מתחם טביב אקוכם, א.ת. סגולה	1.37	קטן מ- 0.674
3	גג מכולה - חניון איסוזו על גדר מתחם טביב אקוכם, א.ת. סגולה	3.95	1.73
4	גג מכולה כחולה - רח' מודיעין 11 על גדר מפעל א.ש. אקולוגיה, א.ת. סגולה	קטן מ- 0.73	קטן מ- 0.671
5	כניסה לנגריית Silver office על גדר מפעל א.ש. אקולוגיה, א.ת. סגולה	קטן מ- 0.723	קטן מ- 0.660
6 א	אבסולוטו אבן ושיש, על גדר מפעל א.ש. אקולוגיה, א.ת. סגולה	קטן מ- 0.687	-
6 ב	כניסה לשינוע ציוד לוגיסטי על גדר מפעל א.ש. אקולוגיה, א.ת. סגולה	-	קטן מ- 0.671
7	רחוב יוני נתניהו, שכונת המגורים "אם המושבות החדשה" פתח תקווה	קטן מ- 0.655	0.239
8 א	רקע עירוני- ביה"ס "רמז" רחוב ז'בוטינסקי בני ברק	0.209	-

התקבלו עליות מערך היעד היממתי של 1,2 דיכלורואתאן במורד הגשר - רחוב הרכבת נקודה 2 ובבדיקה אחת בגג מכולה - חניון איסוזו, אזור תעשייה סגולה, שתי הנקודות נמצאות על גדר תחנת המעבר לפסולת מסוכנת – טביב אקוכם.





2.5 ריכוזי מתילן כלוריד (מק"ג/מ"ק) (ערך יעד יממתי – 450 מק"ג/מ"ק, ערך סביבה יממתי 450 מק"ג/מ"ק)

8.2.2018	3.12.2017	אתר	מספר נקודה בדיגום
7.5	0.681	מעלה גשר - רחוב הרכבת על גדר מתחם טביב אקוכם, א.ת. סגולה	1
קטן מ- 26.9	120	מורד גשר - רחוב הרכבת על גדר מתחם טביב אקוכם, א.ת. סגולה	2
110	340	גג מכולה - חניון איסוזו על גדר מתחם טביב אקוכם, א.ת. סגולה	3
3.09	14.5	גג מכולה כחולה - רח' מודיעין 11 על גדר מפעל א.ש. אקולוגיה, א.ת. סגולה	4
32.2	50.6	כניסה לנגריית Silver office על גדר מפעל א.ש. אקולוגיה, א.ת. סגולה	5
-	289	אבסולוטו אבן ושיש, על גדר מפעל א.ש. אקולוגיה, א.ת. סגולה	6 א
9.4	-	כניסה לשינוע ציוד לוגיסטי על גדר מפעל א.ש. אקולוגיה, א.ת. סגולה	6 ב
6.37	23.6	רחוב יוני נתניהו שכונת המגורים "אם המושבות החדשה" פתח תקווה	7
-	3.55	רקע עירוני – ביה"ס "רמז" רחוב ז'בוטינסקי בני ברק	8 א

ריכוזים גבוהים של מתילן כלוריד התקבלו בגג המכולה – חניון איסוזו ונקודה 2 במעלה הגשר. שני נקודות הדיגום הללו הם על גדר תחנת מעבר טביב אקוכם. כמו כן, התקבל ריכוז גבוה גם בנקודת אבסולוטו אבן ושיש בסבב הראשון על גדר מפעל א.ש. אקולוגיה.





2.6 ריכוזי טריכלורואתילן (מק"ג/מ"ק) (ערך יעד יממתי – 2 מק"ג/מ"ק, ערך סביבה יממתי 2 מק"ג/מ"ק)

8.2.2018	3.12.2017	אתר	מספר נקודה בדיגום
2.76	קטן מ- 0.117	מעלה גשר - רחוב הרכבת על גדר מתחם טביב אקום, א.ת.סגולה	1
7.01	4.44	מורד גשר - רחוב הרכבת על גדר מתחם טביב אקום, א.ת.סגולה	2
קטן מ- 26.5	7.08	גג מכולה - חניון איסוזו על גדר מתחם טביב אקום, א.ת.סגולה	3
קטן מ- 1.34	קטן מ- 1.46	גג מכולה כחולה – רח' מודיעין 11 על גדר מפעל א.ש. אקולוגיה, א.ת. סגולה	4
קטן מ- 1.32	קטן מ- 1.44	כניסה לנגריית Silver office על גדר מפעל א.ש. אקולוגיה, א.ת.סגולה	5
-	קטן מ- 1.37	אבסולוטו אבן ושיש, על גדר מפעל א.ש. אקולוגיה, א.ת. סגולה	א 6
קטן מ- 1.34	-	כניסה לשינוע ציוד לוגיסטי על גדר מפעל א.ש. אקולוגיה, א.ת. סגולה	ב 6
1.33	קטן מ- 1.31	רחוב יוני נתניהו, שכונת המגורים "אם המושבות החדשה" פתח תקווה	7
-	0.261	רקע עירוני- ביה"ס "רמז" רחוב ז'בוטינסקי בני ברק	א 8

* הערכים המסומנים בצהוב, ערך הכימות המתקבל הוא מעל ערך הסביבה

התקבלו חריגות מערך הסביבה היממתי של טריכלורואתילן במעלה גשר - רחוב הרכבת נקודה 1 ובמורד הגשר נקודה 2 ובגג מכולה - חניון איסוזו, נקודה 3, סביב תחנת המעבר לפסולת מסוכנת טביב אקום באזור התעשייה סגולה. ריכוזים גבוהים של טריכלורואתילן התקבלו באזור המגורים.

חריגה מערך הסביבה בניגוד לתקנות אוויר נקי (ערכי איכות אוויר)(הוראת שעה)(תיקון), התשע"ו – 2016 מהווה זיהום אוויר חזק או בלתי סביר ואסורה לפי חוק אוויר נקי, התשס"ח – 2008.





2.7 ריכוזי טלואן (מק"ג/מ"ק) (ערך יעד יממתי – 3770 מק"ג/מ"ק, ערך סביבה יממתי - 3770 מק"ג/מ"ק)

8.2.2018	3.12.2017	אתר	מספר נקודה בדיגום
46.1	0.734	מעלה גשר - רחוב הרכבת על גדר מתחם טביב אקום, א.ת. סגולה	1
72.8	125	מורד גשר - רחוב הרכבת על גדר מתחם טביב אקום, א.ת. סגולה	2
125	218	גג מכולה - חניון איסוזו על גדר מתחם טביב אקום, א.ת. סגולה	3
148	380	גג מכולה כחולה – רח' מודיעין 11 על גדר מפעל א.ש. אקולוגיה, א.ת. סגולה	4
159	347	כניסה לנגריית Silver office על גדר מפעל א.ש. אקולוגיה, א.ת. סגולה	5
-	193	אבסולוטו אבן ושיש, על גדר מפעל א.ש. אקולוגיה, א.ת. סגולה	א 6
90.0	-	כניסה לשינוע ציוד לוגיסטי על גדר מפעל א.ש. אקולוגיה, א.ת. סגולה	ב 6
26.5	23.6	רחוב יוני נתניהו, שכונת המגורים "אם המושבות החדשה" פתח תקווה	7
-	17.8	רקע – ביה"ס "רמז" רחוב ז'בוטינסקי בני ברק	א 8

התקבלו ריכוזים גבוהים יחסית של טלואן סביב מתחם טביב אקום וא.ש. אקולוגיה. הריכוזים שנמדדו בשכונת המגורים הם פי 1.3 – 2 מהרקע העירוני.





2.8 ריכוזי פחמן ארבע כלורי (מק"ג/מ"ק) (ערך ייחוס - 2 מק"ג/מ"ק)

8.2.2018	3.12.2017	אתר	מספר נקודה בדיגום
0.474	קטן מ- 0.117	מעלה גשר - רחוב הרכבת על גדר מתחם טביב אקוכם, א.ת. סגולה	1
קטן מ- 1.34	קטן מ- 1.43	מורד גשר - רחוב הרכבת על גדר מתחם טביב אקוכם, א.ת. סגולה	2
1.59	קטן מ- 5.44	גג מכולה - חניון איסוזו על גדר מתחם טביב אקוכם, א.ת. סגולה	3
קטן מ- 1.34	קטן מ- 1.46	גג מכולה כחולה - רח' מודיעין 11 על גדר מפעל א.ש. אקולוגיה, א.ת. סגולה	4
קטן מ- 1.32	קטן מ- 1.44	כניסה לנגריית Silver office על גדר מפעל א.ש. אקולוגיה, א.ת. סגולה	5
-	קטן מ- 1.37	אבסולוטו אבן ושיש, על גדר מפעל א.ש. אקולוגיה, א.ת. סגולה	א 6
קטן מ- 1.34	-	כניסה לשינוע ציוד לוגיסטי על גדר מפעל א.ש. אקולוגיה, א.ת. סגולה	ב 6
0.677	קטן מ- 1.31	רחוב יוני נתניה שכונת המגורים "אם המושבות החדשה" פתח תקווה	7
-	0.595	רקע - ביה"ס "רמז" רחוב ז'בוטינסקי בני ברק	א 8

התקבל ריכוז גבוה אחד של פחמן ארבע כלורי על גג המכולה של חניון איסוזו על גדר מתחם טביב אקוכם ב-
8.2.18.





4. סיכום

ממצאי הבדיקות הסביבתיות שנדגמו על ידי המשרד להגנת הסביבה כמפורט בדוח זה על גדר תחנת המעבר לפסולת מסוכנת – של מתחם טביב – אקוכם וגדר מפעל א.ש. אקולוגיה, מצביעים בבירור על מספר רב ומשמעותי של חריגות מערכי יעד וערכי סביבה הקבועים בחוק אוויר נקי ובתקנותיו.

להלן סיכום החריגות שנמדדו בבדיקות הסביבתיות:

- 4.1. חריגות מערך הסביבה היממתי של **1,3 בוטאדיאן** כמעט בכל הבדיקות בתאריך 8.2.2018 כולל שכונת המגורים. הערכים שנמדדו סביב מתחם טביב אקוכם היו גבוהים עד כדי סדר גודל ויותר (פי 10 ויותר) מערך הסביבה. בסבב הראשון נמצאו חריגות מערך הסביבה היממתי ליד מורד הגשר על גדר מתחם טביב אקוכם ובשכונת המגורים. בסבב זה נמדדו בשכונת המגורים ערכים הגבוהים עד פי 2 מהרקע העירוני.
- 4.2. חריגות מערך הסביבה היממתי של **טריכלורואתילן** בארבע בדיקות סביב מתחם טביב אקוכם. ריכוזים גבוהים נמדדו בשכונת המגורים.
- 4.3. עליות מעל ערך הסביבה של **בנזן** בבדיקות בתאריך 8.2.18 סביב מפעלי התעשייה וריכוזים גבוהים באזור המגורים.
- 4.4. עליות מעל ערך הייחוס של **כלורופורם** בשתי נקודות הדיגום מסביב לטביב אקוכם בשני הסבבים. ריכוזים גבוהים נמצאו בשכונת המגורים.
- 4.5. עליות מעל ערך היעד של **1,2 דיכלורואתאן** בשלוש דגימות סביב מתחם טביב אקוכם.
- 4.6. ריכוזים גבוהים של **מתילן כלוריז וטולואן** סביב מפעלי התעשייה. הריכוזים בשכונת המגורים נמצאו גבוהים מהרקע העירוני.
- 4.7. ריכוז גבוה אחד של **פחמן טטרה כלורי** סביב מתחם טביב אקוכם.

נציין, כי בגלל תמהיל המזהמים בסביבה, ריכוזי המזהמים שנמצאו בשפופרות הדגימה היו מעבר ליכולת הספיחה של מדיית הדיגום (החומר הסופח שנמצא בשפופרת), לכן חלק מהחומרים נספגו באופן חלקי בשפופרת. משמעות הדבר כי הריכוזים שנתקבלו בפועל הם נמוכים מהריכוזים במצב האמיתי. היינו, אם בתוצאות הבדיקה התקבל ריכוז מסוים, הרי שקיימת סבירות גבוהה מאד שהריכוז האמיתי הוא גבוה הרבה יותר (בשפה המקצועית הדבר נקרא הערכת חסר).

המדידות נערכו בשלוש נקודות שהוצבו על שתי הצלעות של גדר מתחם טביב אקוכם ושלוש נקודות נוספות מסביב למתחם של א.ש. אקולוגיה (מפה 2). אנו מדגישים, כי מזהמי האוויר שנמצאו בבדיקות הסביבתיות, לפחות התרכובות הכלורו – אורגניות, אופייניים לטיפול של פסולות חומרים מסוכנים. ומכאן אנו חווים דעתינו המקצועית כי קיים יסוד סביר להניח שמקור זיהום האוויר המתואר לעיל, הוא בתחנות המעבר לפסולות חומרים מסוכנים אשר על הגדר שלהן בוצעו דיגומי האוויר מספר פעמים, ומספר פעמים נמצאו חריגות משמעותיות במספר מוקדים - טביב ואקוכם. מסקנה זו נובעת גם מהרכב החומרים והפסולות המסוכנות המוחזקות למיטב ידיעתנו בעסקיהן של החברות האמורות.





בעקבות ממצאים אלו, אנו החתומים מטה קובעים בבירור כי חריגות אלו גורמות לזיהום אוויר חזק או בלתי סביר בניגוד לחוק אוויר נקי ותקנותיו.

5. המלצות:

אגף איכות אוויר ממליץ להזמין לשימוע את מנהלי תחנת המעבר לפסולת מסוכנת "טביב אקום", נוכח חשש ממשי לסיכון בריאותי של האוכלוסיה המתגוררת בסמוך למפעלים הללו כתוצאה מזיהום האוויר שנמדד.

בברכה,

ד"ר לבנה קורדובה – ביז'ונר
ממונה מערך ארצי לניטור אוויר

ד"ר צור גלין
ראש אגף איכות אוויר ושינוי אקלים

