

צביון אחיד או לא?



### **צביון אחיד**

הכוונה היא שכל הבתים בשכונה ייבנו בשלושה דגמים של בתים חד משפחתיים או שיבנו כדו משפחתיים המחברים דגמים מאותו טיפוס



### **צביון לא אחיד**

הכוונה היא לבניה של שני מתחמים אחד לאזור של בתים חד משפחתיים ואחד לבתים דו משפחתיים  
3 הדגמים יחולקו בין שתי צורות הבניה

דואר חד?



חד

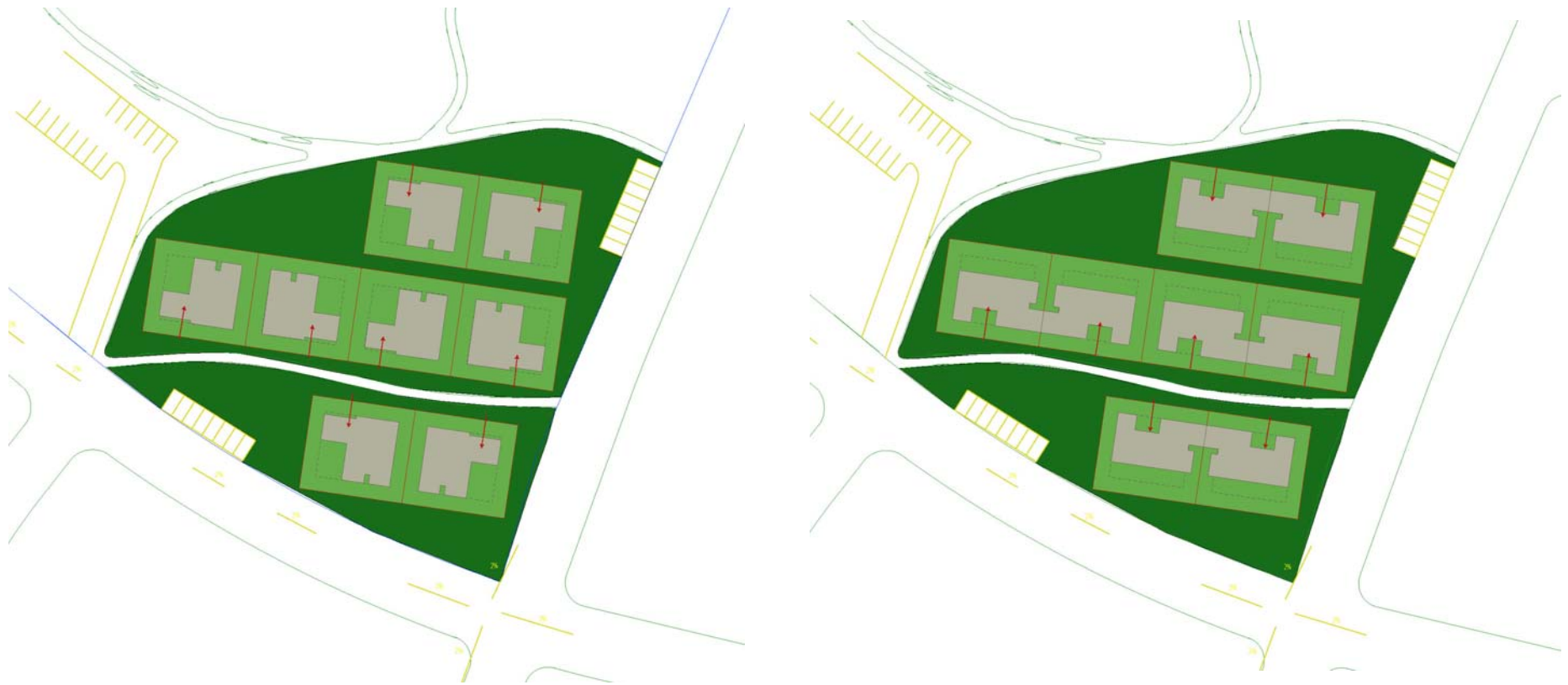
תחושה של פרטיות  
ושל עצמאות



דו

תחושה של התקרבות  
לצורך קבלת חצר פרטית  
גדולה יותר

האימגים הם לצורך המחשת העקרון בלבד



סכמת מיקבץ חד

מקרא

סכמת מיקבץ דו

שטח בנוי

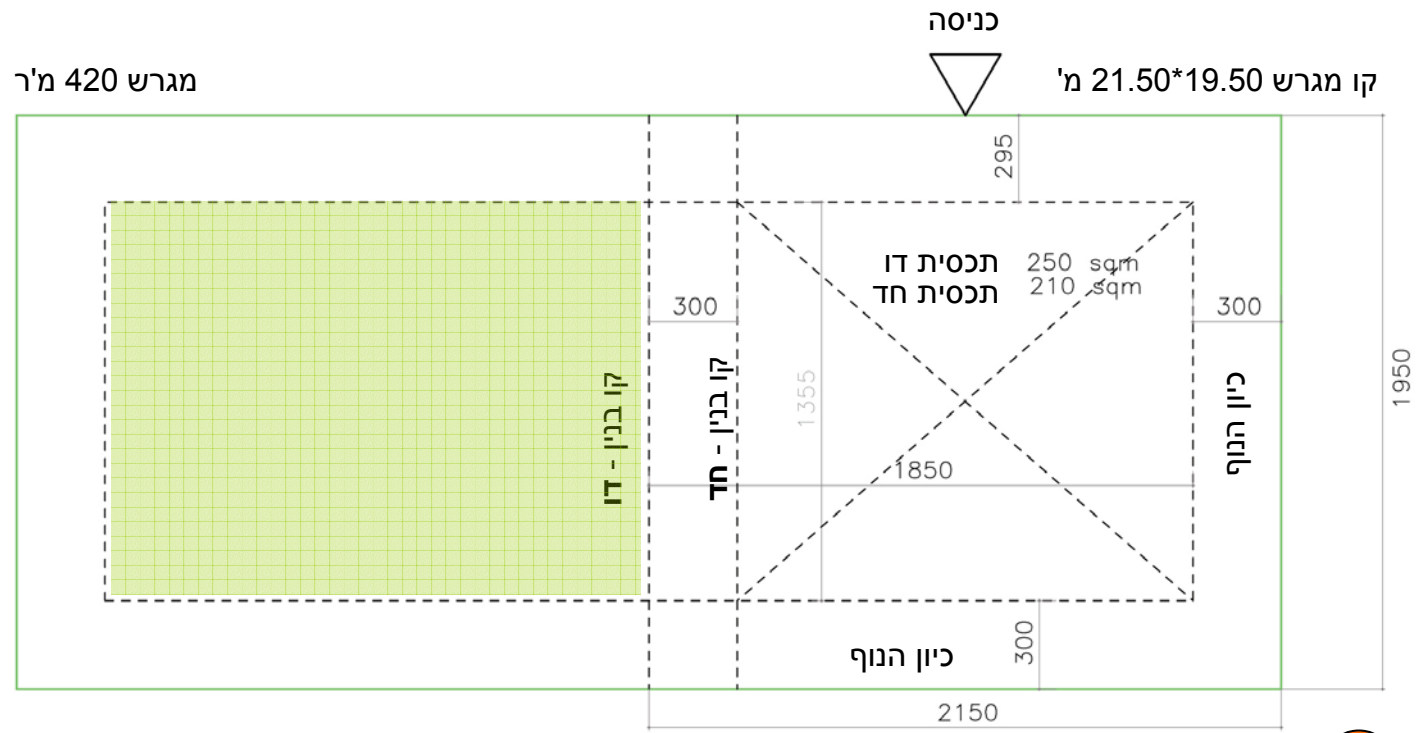


גבול שטח פרטי



שטח ירוק ציבורי



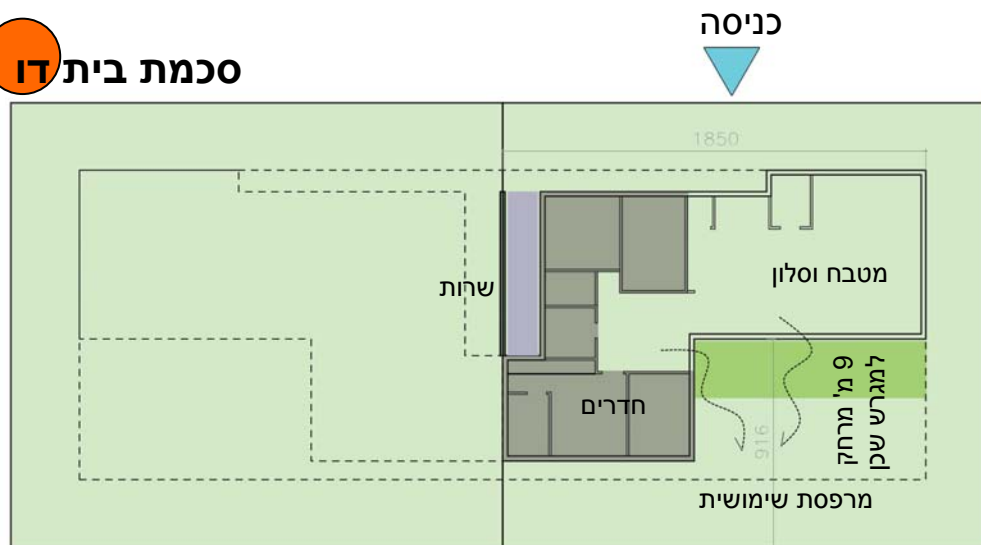


תוכנית המגרש הבודד

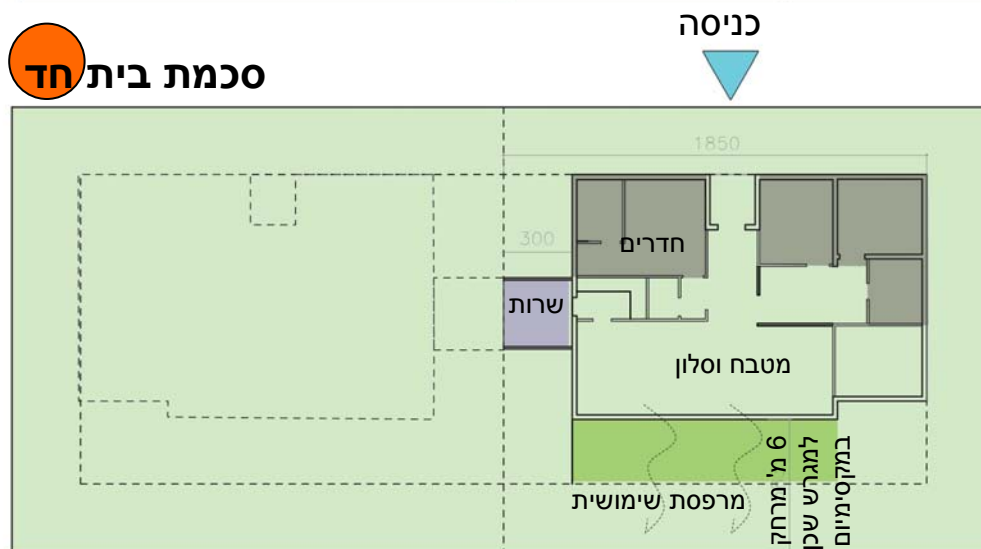


# דוגמה של דגם אחד אפשרי

סכמת בית **דו**



סכמת בית **חד**





### **יתרונות**

חצר פרטית וגדולה יותר  
הבית יכול להיות פרוס יותר וחשוף יותר  
מתחבר יותר למרקם הקיים של הקיבוץ  
מפנה במיתחם מקום לריכוז של שטחים  
ירוקים

### **חסרונות**

מגביל את נושא הבחירה משום שכל דגם  
צריך להתחבר לעצמו ולכן יש להתקדם עם  
בחירת המגרשים אחרי הצטוויות לזוגות



### **יתרונות**

פשטות בבחירת הדגם והמגרש  
כיווני אויר  
תחושה של עצמאות ופרטיות  
יתכן וישנו יתרון כלכלי נדלני בעתיד

### **חסרונות**

מרחק בין שכנים 6 מ בכיוון מסויים  
חצר ראשית יותר קטנה על חשבון החצרות  
ההקפיות





**בהצלחה - נפגש ביום חמישי לפגישה של החלטות!  
גלית ואיריס**

