

# הזמנה לקורס יסודות גידול צאן אזור הדרום, חוות גילת 2015

אנו מתכננים להלמינק לקורס מחווי גידול צאן.

הקורס יתקיים בין התאריכים: 6.1.15 - 10.2.15  
באולם ההרצאות של משרד החקלאות במחוז הנגב בגילת.

## הקורס מתקיים בחסות מכון הנגב אג'יק

הקורס מומלץ ביותר למי שטרם השתלם בקורס דומה, או למי שהשתלם בעבר ומעוניין לרענן ולהרחיב את הידע שלו.

צוות המרצים נמנה על המומחים בתחום.

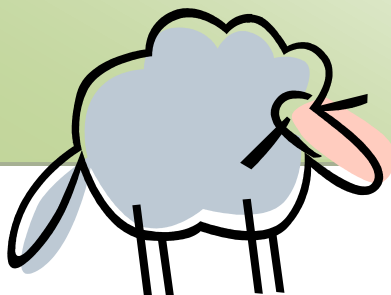
**הקורס מיועד ל:** מגדלי צאן (כבשים ועזים) מהנגב, מגדלים חדשים וותיקים המעוניינים לרכוש לרענן ולהעשיר את הידע הבסיסי שלהם בנושאי הגידול השונים. הקורס יכלול לימוד עיוני ומעשי, תרגול וסיור למשקי צאן.

### מועדי הקורס:

הקורס כולל 6 מפגשים, בימי ג', בתאריכים שלהלן: 6.1.15 (פתיחה), 13.1.15, 20.1.15, 27.1.15, 3.2.15 (יום הסיור), 10.2.15. כל המפגשים העיוניים בין השעות: 8:30 – 14:30.

### נושאי הקורס:

- ♦ **ענף הצאן בישראל** - ערך, היקף מגמות ומוסדות הענף, מדיניות תכנון, תשלום ומחיר חלב צאן.
- ♦ **תכנון מבנים וציוד לצאן** - תכנון וחלוקה, מתקנים וציוד לגידול צאן
- ♦ **בריאות** - חיסונים, מחלות שגר, הרעלות, הפלות, מחלות זואוונטיות, מחלות מטבוליות, טפילים, רפואת העדר בצאן, מחלות עטין וייצור חלב, מחלות טלף, מחלות ריאות, מחלות מעיים, נוהלי חיסון, הובלה והעברת צאן.
- ♦ **יסודות ההזנה** - פיזיולוגיה ואנטומיה של מערכת העיכול, נורמות הזנת צאן, מזונות (מרוכזים, גסים, חומרי לוואי, תערובות ובלילים), תכנון מנות ותרגול, בעיות בהזנת צאן (רעלת נחושת, הזנת צאן ולדני בסוף ההיריון), שוק המספוא העולמי.
- ♦ **גידול שגר** - קבלת הטלה מהמלטה, קולסטרום, תחליף חלב, פיטום טלאים, גידול טליות ומחלות שגר צאן.
- ♦ **טיפוח** - גזעי צאן, גנטיקה, רבייה וטיפוח.
- ♦ **סיור** - סיור במשקי צאן ומרכז מזון.



## עלות הקורס:

מחיר הקורס למשתתף הוא 900 ₪. המחיר כולל שכר מרצים, חומר מקצועי כתוב שיחולק במהלך ההרצאות, ארוחות צהרים, כיבוד קל והוצאות הסיור.

מספר המקומות מוגבל, 25 הנרשמים הראשונים מהמגזר הבדווי שיסדירו את ההרשמה והתשלום עד ליום ה' 25.12.14, ייהנו מהנחה גדולה ומחיר הקורס עבורם יהיה 500 ש"ח בלבד. הנרשמים שאינם מהמגזר הבדווי והנרשמים מעבר ל- 25 הראשונים ישלמו מחיר מלא (900 ₪).

## **למסיימי הקורס תוענק תעודה מטעם משרד החקלאות ופיתוח הכפר**

**פתיחת הקורס מותנית בהרשמה של 20 משתתפים לפחות**

## אופן ההרשמה

יש להירשם מראש בטלפון: 03-9485330 (יוסי יוסף).  
תשלום ללא תיאום מראש אינו מבטיח את השתתפות המשלם.  
את דמי ההשתתפות בסך 500 / 900 ש"ח יש לשלם באחת מהדרכים שלהלן:  
1. כרטיס אשראי דרך מוקד התשלומים בטלפון: 03-9485330 (יוסי).  
2. משלוח המחאה במזומן לכתובת המצוינת בספח.  
הודעה על ביטול השתתפות לאחר ביצוע התשלום תהיה כרוכה בעלות של 10% דמי ביטול.  
הודעה על ביטול השתתפות בשבוע האחרון שלפני פתיחת הקורס תהיה כרוכה בעלות של 20% דמי ביטול.  
הודעה על ביטול השתתפות מיום פתיחת הקורס ואילך תהיה כרוכה בעלות של 100% דמי ביטול.  
יש למלא את הספח המצורף ולשלוח בדואר לכתובת המצוינת בו או לפקס: 03-9485614.

## לשאלות בנושא ההרשמה והסדרת התשלום ניתן ליצור קשר עם מארגני הקורס:

ריכוז מקצועי: סמיר קעדאן נייד: 050-6241593

ריכוז ארגוני: מיכל אברהם נייד: 050-6241081

----- ספח הרשמה -----

ל**כבוד**: משרד החקלאות, שה"מ, המחלקה לכספים  
ת"ד 28, בית-דגן 5025001, פקס 03-9485614

**ברצוני להירשם ל"קורס יסודות בגידול צאן - חוות גילת 2015".**

**את התשלום בסך 500 / 900 ש"ח (הקף) ביצעתי באופן הבא (הקף):**

1. כרטיס אשראי דרך מוקד התשלומים בטלפון: 03-9485330 (יוסי).

2. משלוח המחאה במזומן לכתובת המצוינת בספח.

3.

שם: \_\_\_\_\_ פקס: \_\_\_\_\_

טלפון: \_\_\_\_\_ טלפון נייד: \_\_\_\_\_

כתובת: \_\_\_\_\_

דואר אלקטרוני: \_\_\_\_\_

תאריך: \_\_\_\_\_ חתימה: \_\_\_\_\_