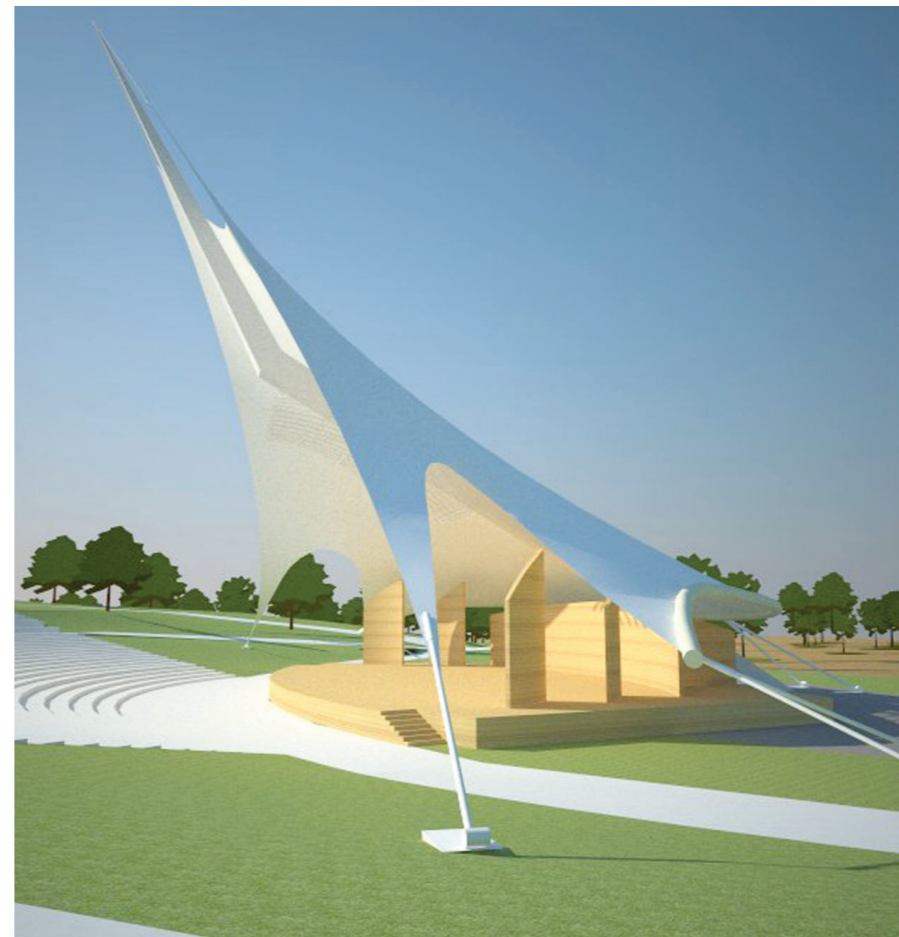
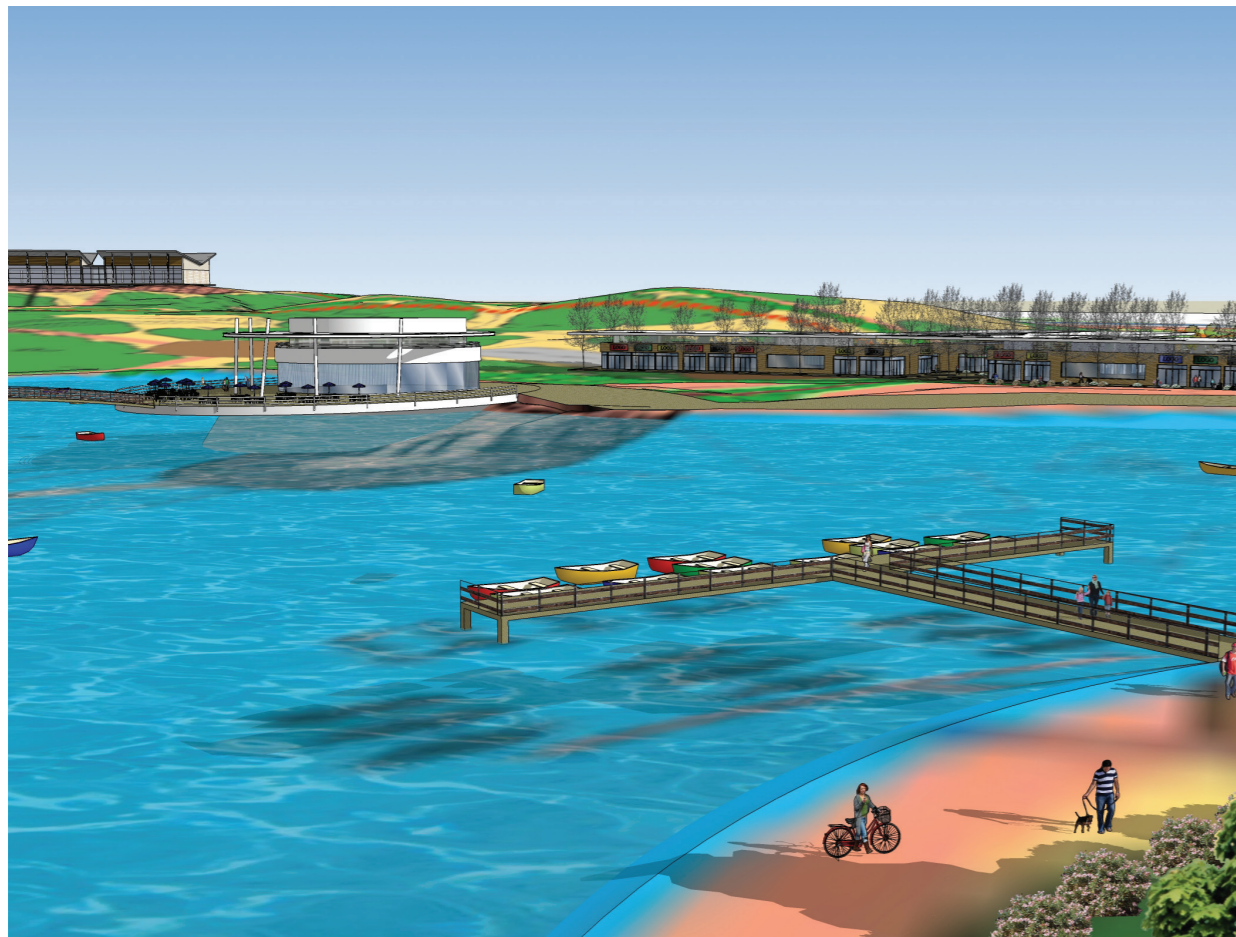




צילום: D.M



הדמיות

פארק נחל באר שבע הוא פארק ציבורי מהגדולים בישראל, שמהווה פרויקט מחולל שינוי בעיר באר שבע ובמטרופולין כולה.

הפארק מבוסס על נחל באר שבע וגדותיו. הוא משתרע על פני 5,200 דונם וכולל כמה אלמנטים מרכזיים: טיילת להולכי רגל ולרוכבי אופניים לאורך שמונה ק"מ, אגם נופי המשתרע על 90 דונם, אמפיתיאטרון מהגדולים בארץ שיכול לארח עד כ-12,000 צופים, ספורטק עם מתקני ספורט ואקסטרים, ומתחם בית אשל - אתר מורשת ההתיישבות בנגב. רשות הניקוז שקמה-בשור הינה רשות ציבורית העוסקת בטיפול בנחל ובסביבתו. היא מאגדת משרדי ממשלה ורשויות מוניציפליות ובתחום אחריותה כשישה מיליון דונם בנגב. לרשות מליאה הכוללת את נציגי השותפים והנהלה הכוללת שבעה חברים. יו"ר הרשות הוא **מר פיני בדש** והמנכ"ל - **ד"ר נחמיה שחף**. הרשות הציבה את שיקום נחל באר שבע כיעד מרכזי בפעילותה.

המנהלה לפיתוח ושיקום נחל באר שבע הינה מנהלה ציבורית שהוקמה ב-1998 על ידי ארבעה גופים: עיריית באר שבע, המשרד להגנת הסביבה, הקרן הקיימת לישראל ורשות הניקוז שקמה-בשור, שחברו יחד כדי ליזום, להקים ולפתח את הפארק. יו"ר המנהלה הינו ראש עיריית באר שבע, ורשות הניקוז שקמה-בשור אחראית לניהול הכספי-ארגוני. המנהלה עסקה בהכנת תכניות אב, תכניות מפורטות ותכניות מתאר, מגייסת כספים ומבצעת את הפרויקטים. כשותפה בכירה הצטרפה אליה **JNF** ארה"ב, שגייסה כספים רבים ובכך קידמה מאוד את הפרויקט - ובעקבותיה הצטרפו משרדי ממשלה נוספים.

עד היום הושקעו בפארק למעלה מ-150 מיליון ש"ח, כשכלל ההשקעות צפוי להגיע לכ-400 מיליון ש"ח.



The Be'er Sheva River Park is the largest public park in Israel, a project transforming Be'er Sheva and the entire metropolis.

The park is based on the Nahal Be'er Sheva River and its banks. It is spread over 1285 acres and includes several key elements: a promenade for pedestrians and cyclists eight kilometers long, a scenic lake covering 22 acres, an amphitheater among the largest in the country able to host up to 12,000 spectators, a huge Sportek complex with sport and extreme sport facilities and the Beit Eshel compound - a settlement heritage site in the Negev.

The Nahal Be'er Sheva Development and Rehabilitation Administration is a public administration established in 1998 by four bodies: the Be'er Sheva Municipality, the Ministry of the Environment, the Jewish National Fund and the Shikma Besor Drainage Authority coming together to initiate, establish and develop the park. The Shikma Besor Drainage Authority is responsible for financial, organizational management. The Administration assumed preparation of master plans, detailed plans and local master plans. The Administration raises funds and implements the projects. The JNF USA joined as a senior partner and raised great funds thus greatly promoting the project. The overall investment is expected to reach about 400 million NIS.

