



**דו"ח סיכום פעילות**



**לשנה"ל תשע"ב**

**2011-2012**



**עמותת חלו"ן**

**תוכן עניינים**

- עמוד 3 – דברי מנכ"ל העמותה גב' צביה ליבשבסקי
- עמוד 5 – נתונים כללים על שנה"ל תשע"ב
- עמוד 6 – סיכום ממוצע ציונים במערב ירושלים
- עמוד 13 – סיכום ממוצע ציונים במזרח ירושלים
- עמוד 15 - סיכום ממוצע ציונים בראש העין
- עמוד 20 – סיכום ממוצע ציונים בעכו
- עמוד 21 - סיכום ממוצע ציונים בפורדיס
- עמוד 22 – משפטים שעלו בקבוצות מיקוד של תלמידים במהלך השנה.

### בפתח - דברי מנכ"ל עמותת חלון גב' צביה ליבשבסקי

חברים יקרים ,

הנה חלפה לה עוד שנת לימודים. בדו"ח הקרוב אנו מפרטים את הישגיהם של בתי הספר שהשתתפו בתכניות חלון השנה. כבכל שנה חשוב לי לשוב ולהדגיש כי ציונים אינם קנה המידה היחיד להתקדמות התלמידים . בעבודה עם תלמידים בסיכון גבוה היעדים הראשוניים הם צמצום פערים אדירים, שיקום הדימוי העצמי ושיפור כישורי תלמידאות (נוכחות, הבאת ציוד, השתתפות, הכנת מטלות ועוד).

אני רוצה להודות למספר אנשים וארגונים:

ראשית תודה גדולה לעיריית הייטנר שעיו שמילאה את מקומי בשנה"ל האחרונה והיא שותפה מלאה בהישגים הללו.

אני מבקשת להודות לשותפים שלנו :

מחלקת מנח"י בעיריית ירושלים ובייחוד לציפי אלבז- מנהלת תכניות חינוכיות , חווה בר טור- מנהלת העל יסודי, עמירה פלזנטל- תכניות חינוכיות על יסודי. באגף החינוך של מזרח ירושלים ללארה מברוכי, מנהלת אגף החינוך של מזרח ירושלים. אגף החינוך בראש העין- אבי קמינסקי –מנהל האגף ואריאלה איטקיס – אחראית על בתי הספר.

אגף שח"ר- תמי פתחיה- מנהלת רווחה חינוכית , עדנה נודלמן- ממונה מחוזית לשח"ר מחוז צפון, עיריית בירן- ממונה מחוזית לשח"ר מחוז חיפה, עופרה אגמון- מפקחת מטעם שח"ר מחוז צפון.

עיריית עכו- אורית אסייג- מנהלת אגף חינוך ולאה גורלי- רכזת רווחה חינוכית .

לקרנות ולתורמים- קרן גלנקור, הקרן לירושלים, קרן דן וגלוריה שוסטרמן, חברת טבע, קרן פידליו, קרן פרץ נפתלי ועוד.

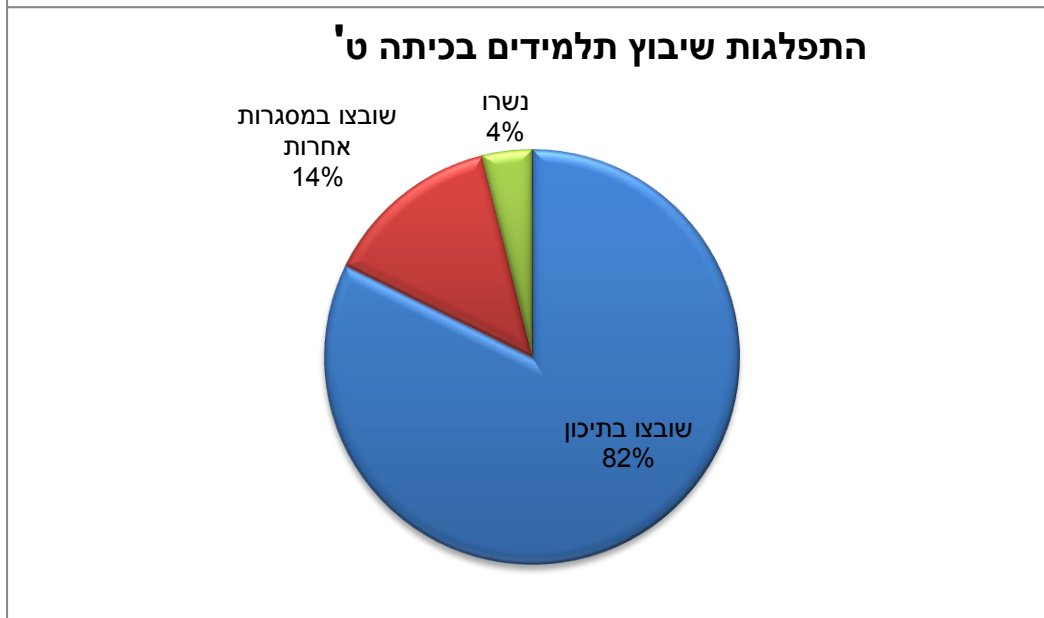
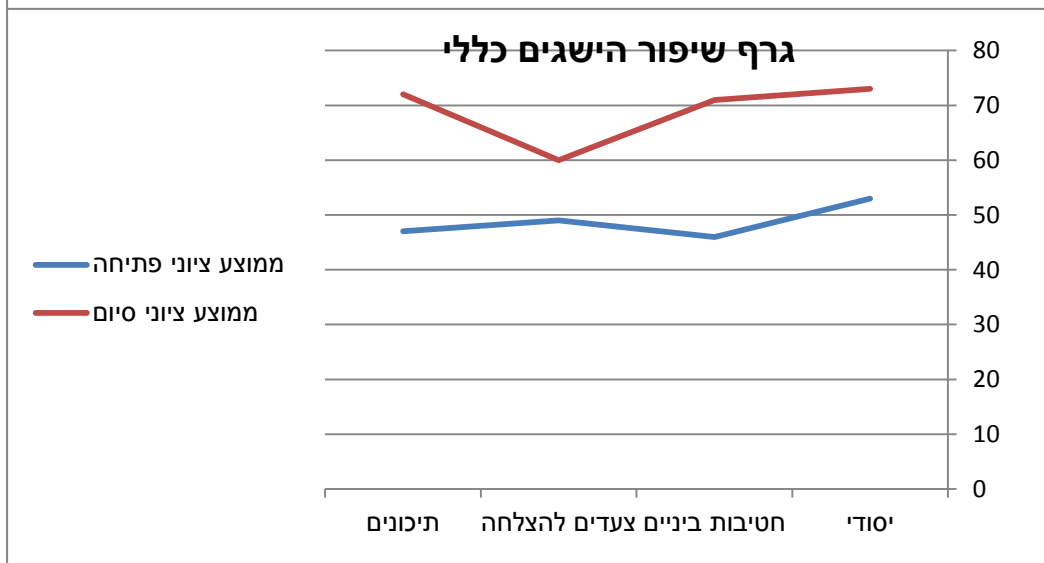
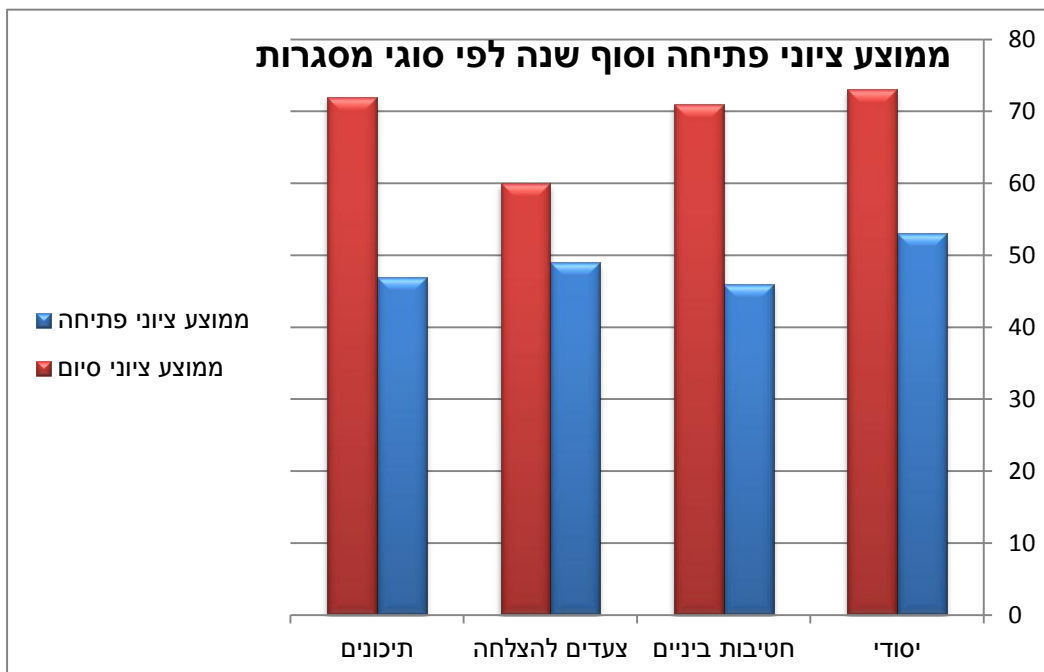
עמותת בקהילה – ברק יזדי-מנהל העמותה, נעמה כהן- מנהלת תכניות קטמונים , אושרית ממן- מנהלת תכניות תלפיות מזרח ולשינשינים המקסימים על עבודתם המסורה.

חשוב לי להוקיר גם את צוות חלון

נחמה שזו שנתה הראשונה עמנו ופועלת בחריצות ובנעימות כמנהלת המשרד.

גיל אלרועי, מפתח המשאבים שבעבודה תהליכית ומאומצת מגייס לנו מקורות ומשאבים חדשים שמובילים את העמותה לגדילה והתפתחות. הרכזים האזוריים- גילה פנחס, רכזת ראש העין עאמר דלאשה, רכז המגזר הערבי נעמי אדלר, רכזת איזור צפון תודה גדולה ומיוחדת ליו"ר ומייסד העמותה, מר דוד שפורר, שנתינתו ומעורבותו הם מופת ודוגמה במציאות הקשה שבה אנו נתונים. תודה לציפי פרלשטיין וליהודית סרולוביץ על הליווי והתמיכה. לחברי הועד המנהל, ועדת הביקורת, רואה החשבון והיועץ המשפטי של העמותה. ולבסוף תודה מקרב לב על המנהלים, רכזים והמורים על מלאכת הקודש שהם עושים יום יום.

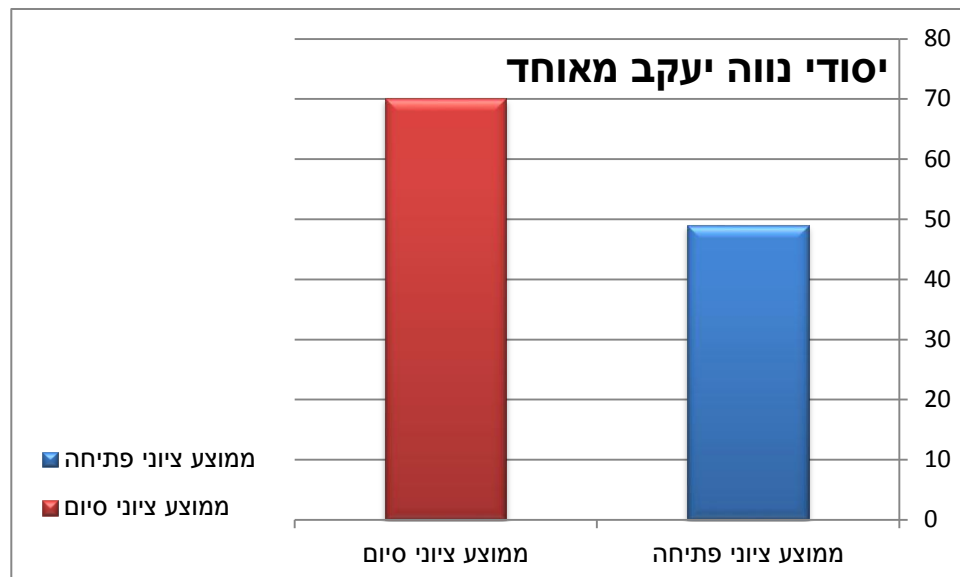
### נתונים כללים על שנת הלימודים תשע"ב



מערב ירושלים

בתי ספר יסודיים - ירושלים

יסודי נווה יעקב מאוחד							
מס קבוצה	מקצוע	כיתה	מס' תלמידים	ממוצע פתיחה	סופי	שליליים	אחוזי נוכחות
1	אנגלית	ד'	5	10	72	0	90
2	היסטוריה	ה'	8	68	65	0	92
3	היסטוריה	ו'	7	68	72	1	98
			20	49	70	1	93



חטיבת ביניים - ירושלים

אולפנת בני עקיבא							
מס קבוצה	מקצוע	כיתה	מס' תלמידים	ממוצע פתיחה	סופי	שליליים	אחוזי נוכחות
1	הבעה	ח'	9	38	75	0	77
2	היסטוריה	ח'	10	51.5	73.5	0	88
3	היסטוריה	/ז'	9	39.5	70	0	93
4	אנגלית	ח'	8	48.5	78	0	84
5	מתמטיקה	ט'	14	47	74	4	86
6	אנגלית	ח'	11	32.5	72	2	90
7	העצמה	ח'	11			0	98
			72	43	74	6	88

חט"ב אור תורה סטון							
מס קבוצה	מקצוע	כיתה	מס' תלמידים	ממוצע פתיחה	סופי	שליליים	אחוזי נוכחות
1	עברית	ח'	5	45	73	0	70
2	עברית	ט'	6	48	67	0	70
3	מתמטיקה	ח'	10	40	84	2	70
4	אנגלית	ט'	12	53	80	1	80
5	אנגלית	י'	5	55	77	1	87
6	מתמטיקה	ח'	12	60	64	2	80
			50	49	80	4	79

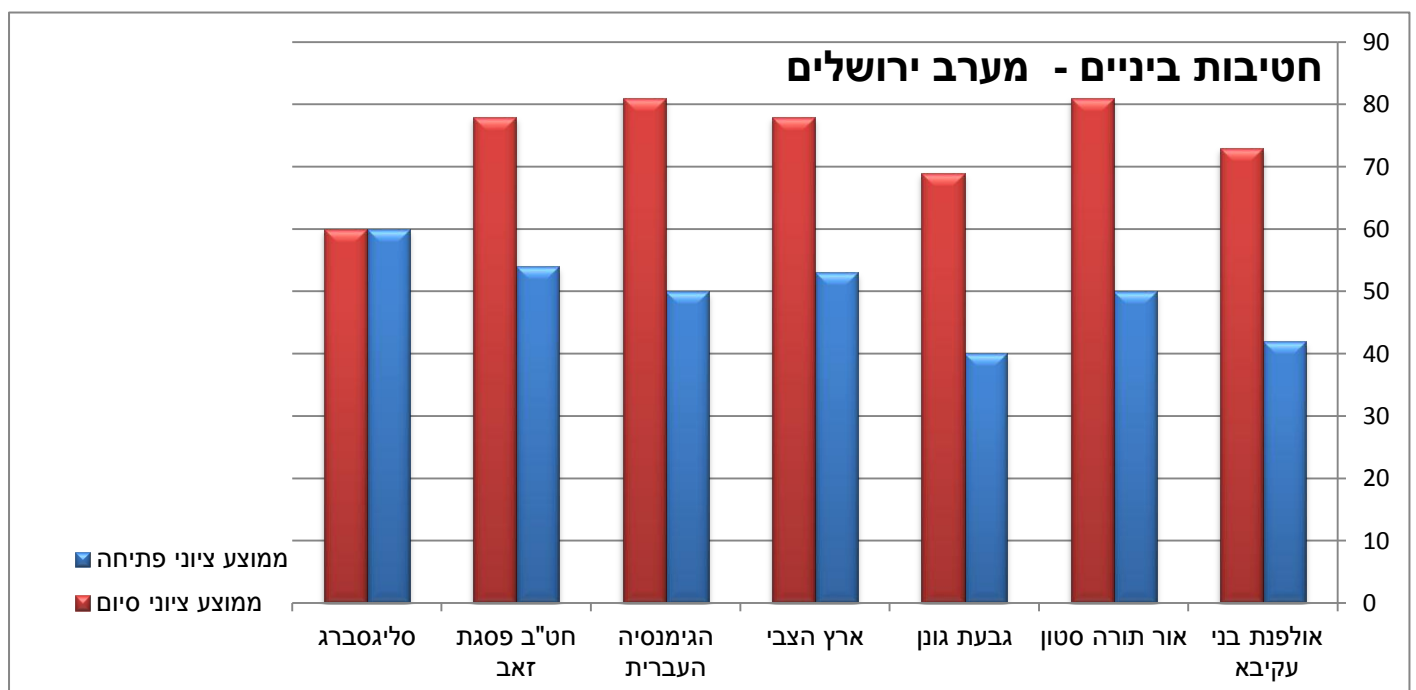
חט"ב הגימנסיה העברית							
מס קבוצה	מקצוע	כיתה	מס' תלמידים	ממוצע פתיחה	סופי	שליליים	אחוזי נוכחות
1	מתמטיקה	ז'	8	25	73	0	74
2	מתמטיקה	ח'	5	63	80	1	75
3	מתמטיקה	ט'	8	55	76	0	83
4	אנגלית	ז'	8	61	76	0	92
5	אנגלית	ח'	8	62	84	0	96
6	אנגלית	ט'	8	61	90	0	90
			45	54.5	80	1	85

חט"ב פסגת זאב							
מס קבוצה	מקצוע	כיתה	מס' תלמידים	ממוצע פתיחה	סופי	שליליים	אחוזי נוכחות
1	אנגלית	ט'	6	46	79	0	80
2	אנגלית	ח'	7	27	68	0	92
3	הבעה	ח'	8	54	74	0	87
4	הבעה	ט'	8	57	75	0	80
5	אנגלית	ז'	10	61	85	0	83
6	אנגלית	ח'	11	32.5	80	1	63
7	העצמה	ט'	12			0	53
8	העצמה	ט'	12			0	74
9	הבעה	ח'	10	85	87	0	73
	סיכום		84	46.25	78	1	

חט"ב גבעת גון							
מס קבוצה	מקצוע	כיתה	מס' תלמידים	ממוצע פתיחה	סופי	שליליים	אחוזי נוכחות
1	מתמטיקה	ח'	9	64	72	2	74
3	העצמה	ח'	12			0	90
4	מתמטיקה	ז'	12	27	74	1	85
5	אנגלית	ז'	7	17	63	1	87
6	אסטרטגיות למידה	ז'	11	54	65	1	65
7	העצמה	ז'	12			0	76
			63	40.5	68.5	5	79.5

חט"ב סליגסברג							
מס קבוצה	מקצוע	כיתה	מס' תלמידים	ממוצע פתיחה	סופי	שליליים	אחוזי נוכחות
1	רבי מלל	ח'	6	51	52	4	72
2	רבי מלל	ח'	6	65	65	1	60
3	ריאליים	ח'	4	65	65	0	89
			16	60	61	5	74

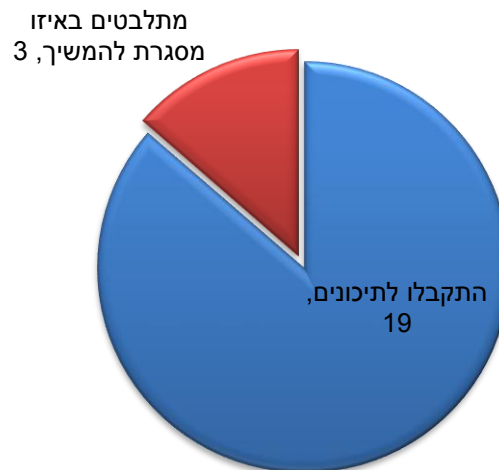
חט"ב ארץ הצבי							
מס קבוצה	מקצוע	כיתה	מס' תלמידים	ממוצע פתיחה	סופי	שליליים	אחוזי נוכחות
1	מתמטיקה	ט'	4	50	79	0	91
2	הבעה	ח'	8	50	73	0	95
3	הבעה	ז'	9	50	73	1	88
4	אנגלית	ז'	5	57	83	0	90
5	אנגלית	5	5	58	82	0	92
			31	53	78	1	91.2



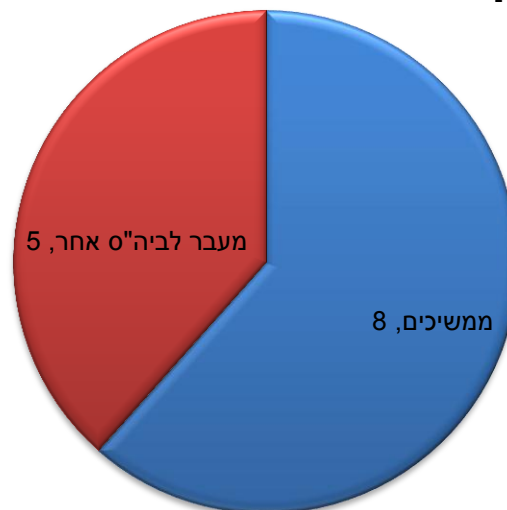


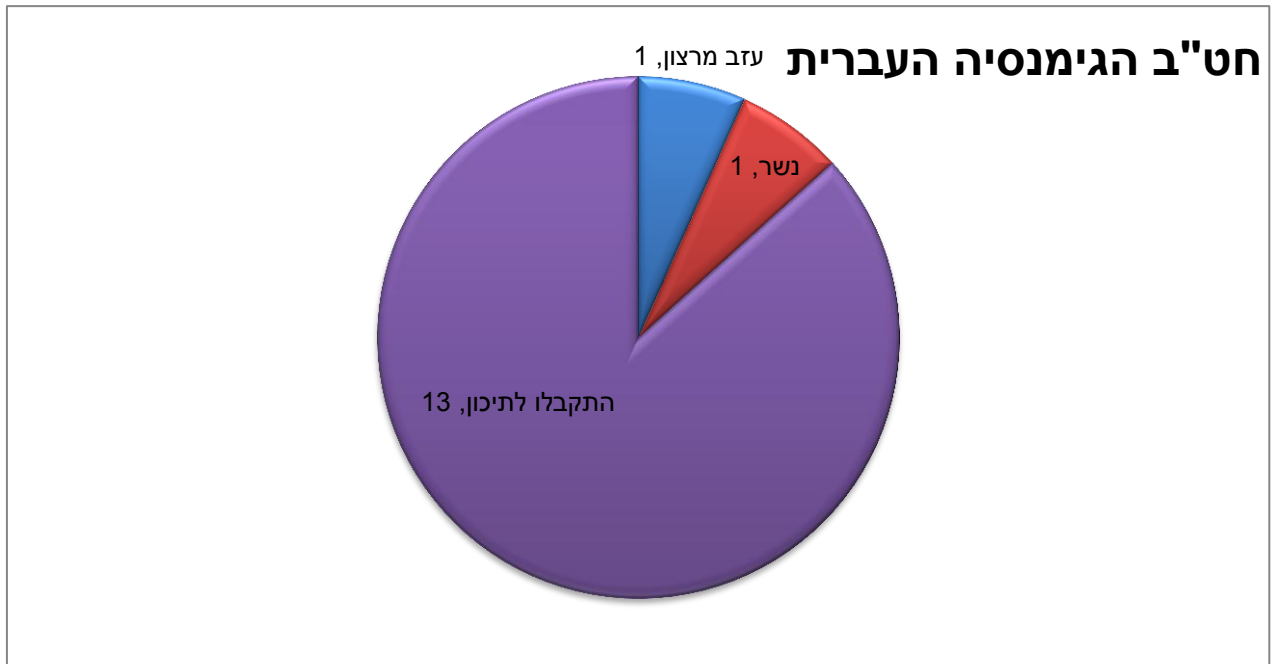
התפלגות קבלה לתיכון - מערב ירושלים

**חט"ב פסגת זאב**



**חט"ב אור תורה**

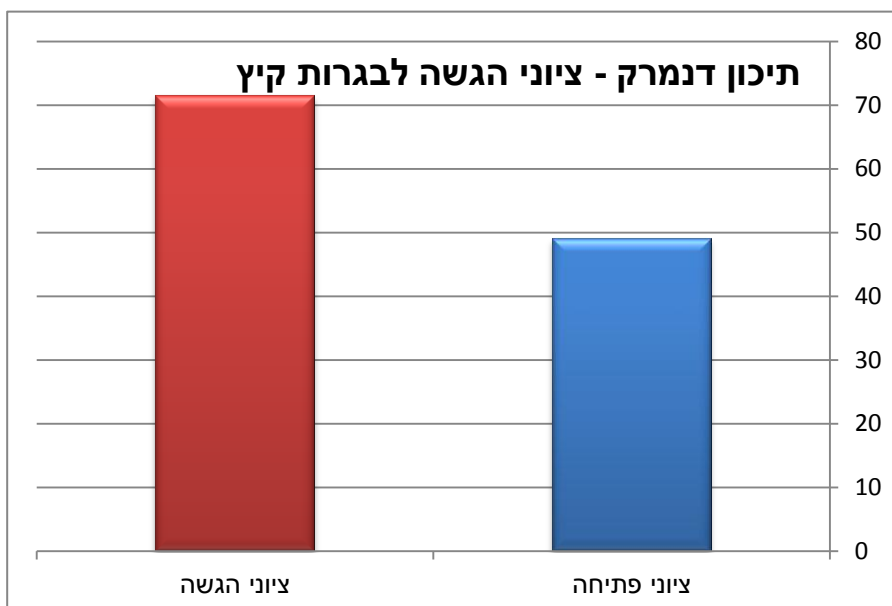
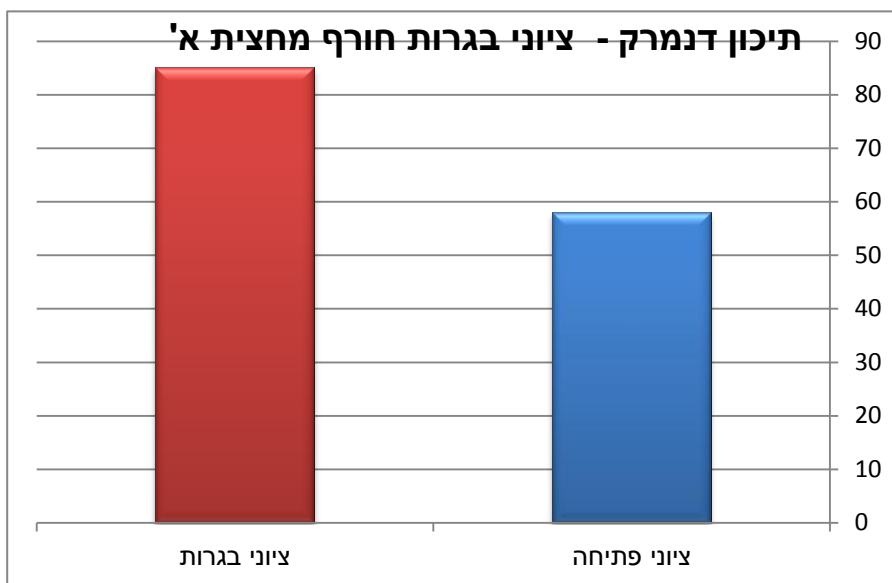




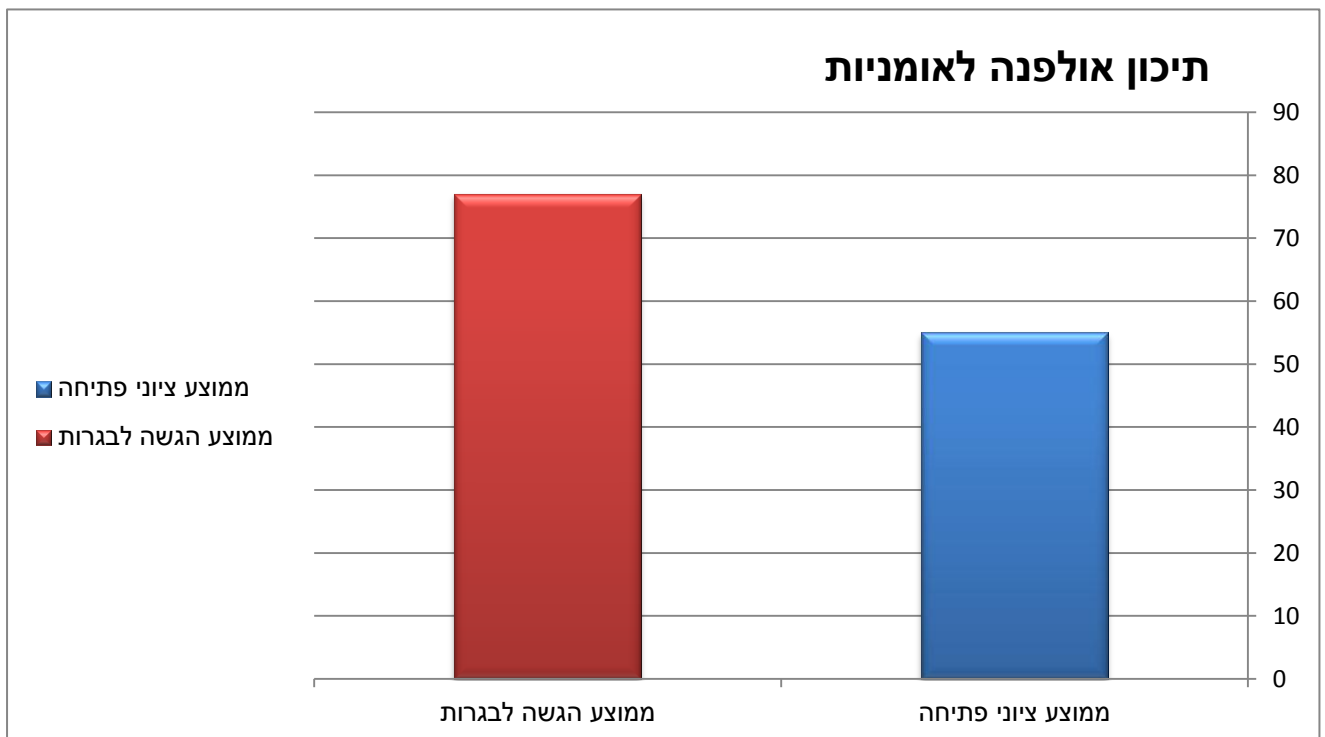
**תיכונים - מערב ירושלים**

תיכון דנמרק מחצית א'							
מס קבוצה	מקצוע	כיתה	מס' תלמידים	מוצע פתיחה	סופי	שליליים	נוכחות
1	אנגלית	י"א	5	55	80	0	60
2	אנגלית	י"א	7	60	89.5	0	70
			12	58	85	0	65

תיכון דנמרק מחצית ב'							
מס קבוצה	מקצוע	כיתה	מס' תלמידים	מוצע פתיחה	סופי	שליליים	נוכחות
1	אנגלית	י'	5	54	95	0	73
2	אנגלית	י'	4	54	76	0	80
3	אנגלית	י'	4	45	61	3	95
4	אנגלית	י"א	10	43	54	4	80
5	מדעים וטכנולוגיה		5	29	72.5	0	92
			28	45	71.7	7	84



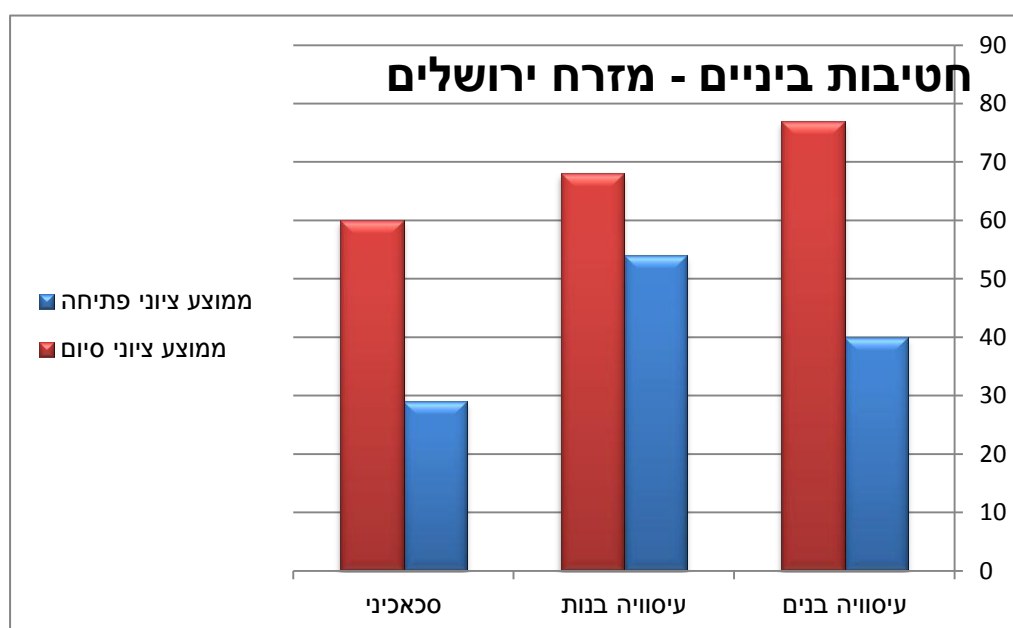
תיכון אולפנה לאומניות							
מס קבוצה	מקצוע	כיתה	מס' תלמידים	ממוצע פתיחה	סופי	שליליים	נוכחות
1	תנ"ך בקיאות	י'	7	54	64	0	80
2	תנ"ך בקיאות	י'	5	50	65	0	82
4	ספרות	י"ב	3	50	78	0	92
5	מתמטיקה	י'	4	54	73	0	78
6	מתמטיקה	י'	5	54	90	0	88
8	אזרחות	י"ב	4	70	70	0	79
9	תושב"ע	י"ב	10	54	78	0	70
10	תושב"ע	י"ב	10	40	75	0	75
11	לשון תושב"י	י"ב	10	59	67	0	95
13	היסטוריה	י"ב	10	58	75	0	90
18	מתמטיקה	י"ב	10	61	95	0	85
19	מתמטיקה	י"א	10	55	95	0	92
			88	54.9	77.1	0	92



**מזרח ירושלים**

**חטיבות ביניים**

חט"ב עיסוויה בנים							
מס קבוצה	קבוצה	כיתה	מס' תלמידים	ממוצע פתיחה	סופי	שליליים	אחוזי נוכחות
1	ערבית	ז'	10	39	76	0	95
2	אנגלית	ח'	9	38	80	0	90
3	מתמטיקה	ז'	10	36	71	0	94
4	מתמטיקה	ז'	10	46	80.8	0	97
			39	39.8	77.0	0	94
חט"ב עיסוויה בנות							
מס קבוצה	קבוצה	כיתה	מס' תלמידים	ממוצע פתיחה	סופי	שליליים	אחוזי נוכחות
1	ערבית	ז'	7	58	74	0	91
2	אנגלית	ז'	7	53	70	0	92
3	מתמטיקה	ז'	7	52	60.4	0	98
			21	54.3	68	0	94
חט"ב סכאכני							
מס קבוצה	קבוצה	כיתה	מס' תלמידים	ממוצע פתיחה	סופי	שליליים	אחוזי נוכחות
1	ערבית	ח'	24	32.2	60	3	96
2	אנגלית	ח'		27	56	4	97
3	מתמטיקה	ח'		30	62	5	97
				24	60	12	96.7

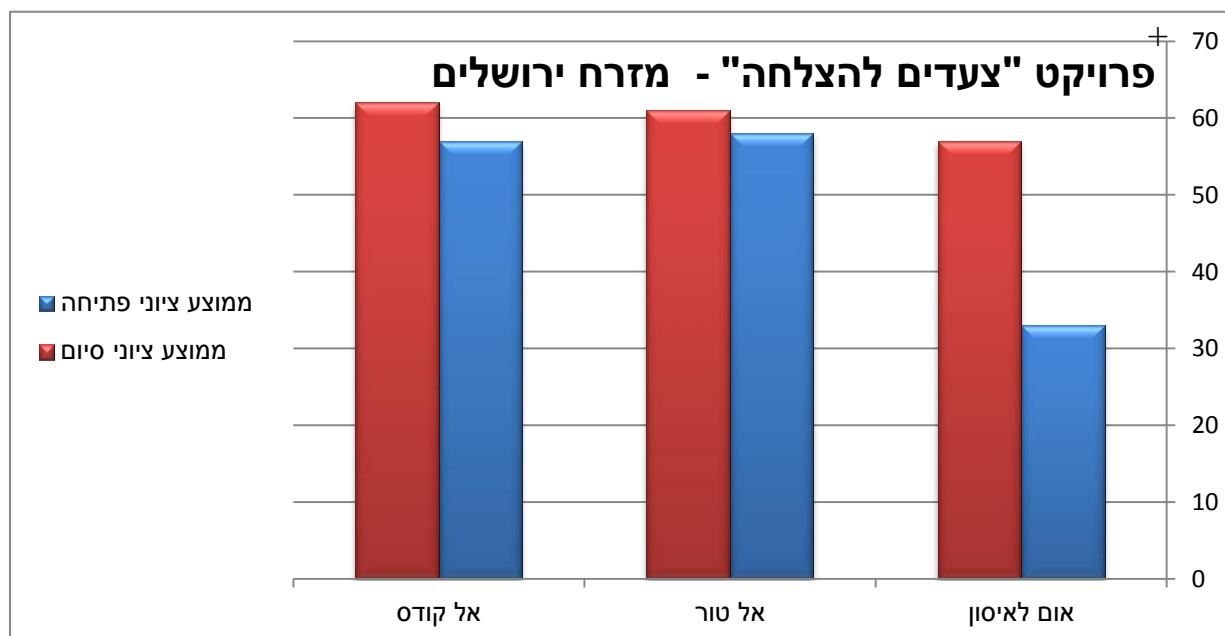


**פרויקט צעדים להצלחה**

אום לאיסון							
מס קבוצה	קבוצה	כיתה	מס' תלמידים	ממוצע פתיחה	סופי	שליליים	אחוזי נוכחות
1	ערבית	ז'	24	47	58.7	0	96
2	אנגלית	ז'		23	60	0	90
3	מתמטיקה	ז'		29	54	0	97
				33	57.6	0	94

אל קודס							
מס קבוצה	קבוצה	כיתה	מס' תלמידים	ממוצע פתיחה	סופי	שליליים	אחוזי נוכחות
1	ערבית	ז'	30	59	64	0	90
2	מתמטיקה	ז'		59	64	0	90
3	אנגלית	ז'		53	60	0	94
				57	62.7	0	91.3

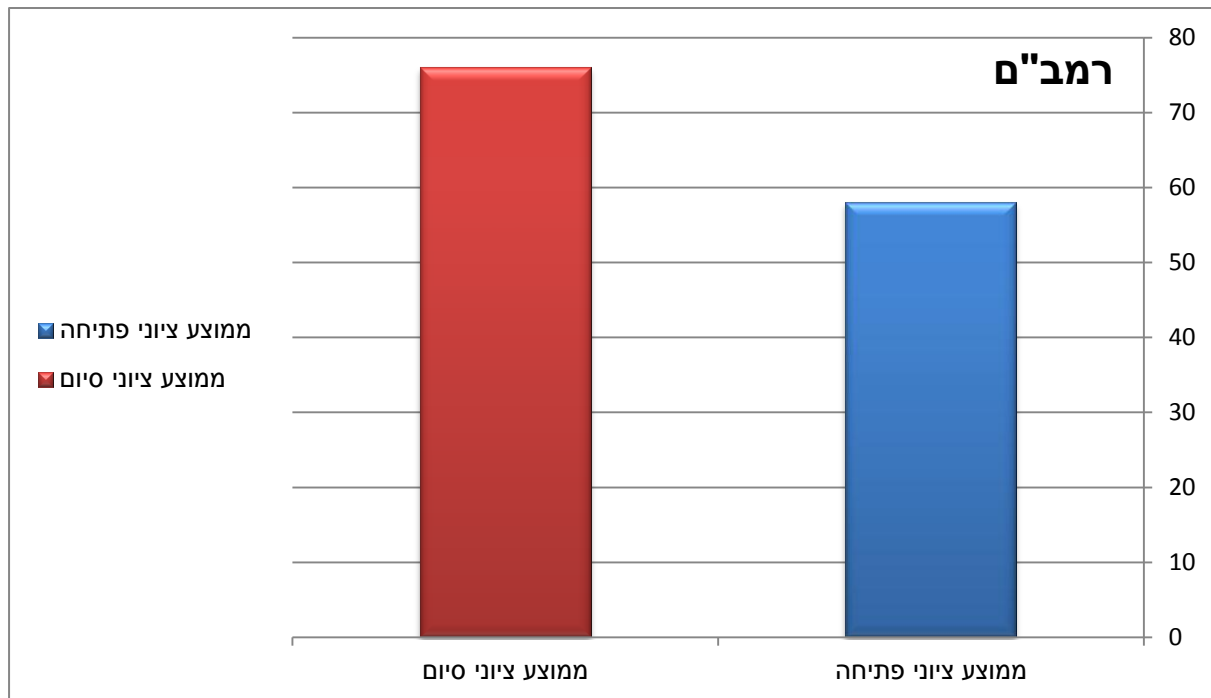
אל טור							
מס קבוצה	קבוצה	כיתה	מס' תלמידים	ממוצע פתיחה	סופי	שליליים	אחוזי נוכחות
1	מתמטיקה	ח'	24	60	45	0	92
2	ערבית	ח'		57	65	0	88
3	אנגלית	ח'		59	75	0	96
				58.7	61.7	0	92



ראש העין

בתי ספר יסודיים

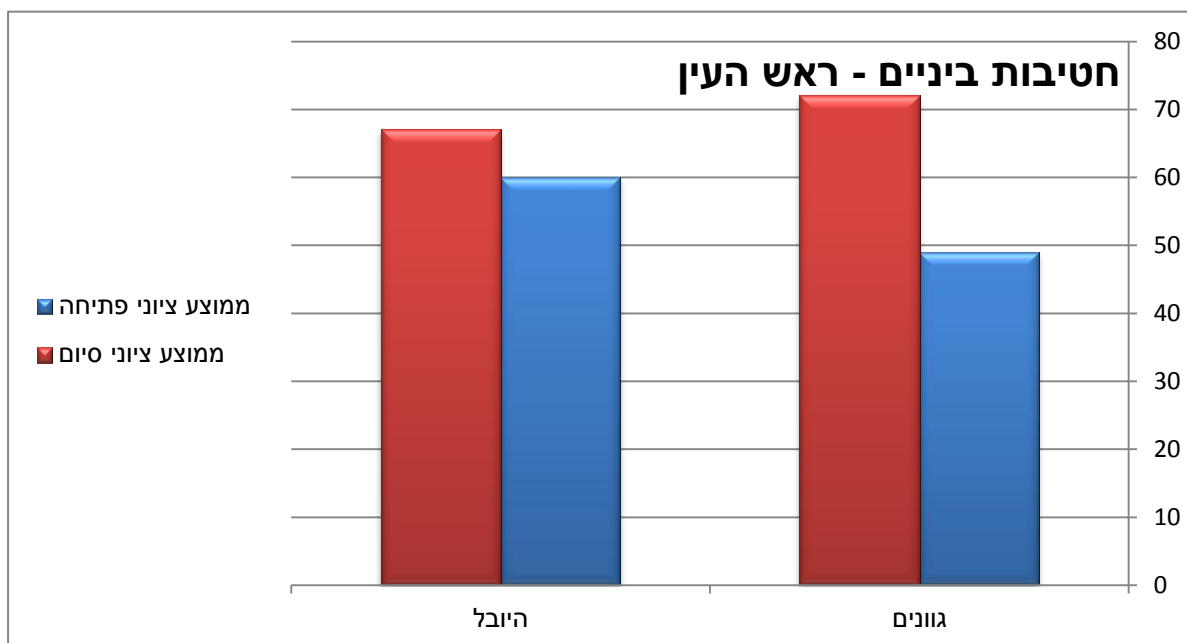
יסודי רמב"ם							
מס' קבוצה	מקצוע	כיתה	מס' תלמידים	ממוצע פתיחה	סיום	שליליים	אחוזי נוכחות
1	עברית	ב'	6	57	75	0	81
2	שפה	ב'	6	60	77	0	87
3	שפה	ה'	10	67	75	0	81
4	מתמטיקה	ה'	7	46	75	0	81
סיכום			29	58	76	0	83



**חטיבות ביניים – ראש העין**

חט"ב גוונים							
מס קבוצה	מקצוע	כיתה	מס' תלמידים	ממוצע פתיחה	סיום	שליליים	אחוזי נוכחות
1	מתמטיקה	ט'	6	48	78	0	95
2	עברית	ט'	8	48	69	3	90
3	מתמטיקה	ט'	5	49	66	1	96
4	מתמטיקה	ט'	5	54	77	0	92
5	מתמטיקה	ט'	7	48	73	1	95
6	מתמטיקה	ט'	6	45	67	1	96
סיכום			37	49	72	6	94

חט"ב היובל							
מס קבוצה	מקצוע	כיתה	מס' תלמידים	ממוצע פתיחה	סיום	שליליים	אחוזי נוכחות
1	מתמטיקה	ט'	7	61	57	5	86
2	מתמטיקה	ט'	6	60	71	0	77
3	מתמטיקה	ט'	8	61	72	1	71
סיכום			21	60	67	6	78





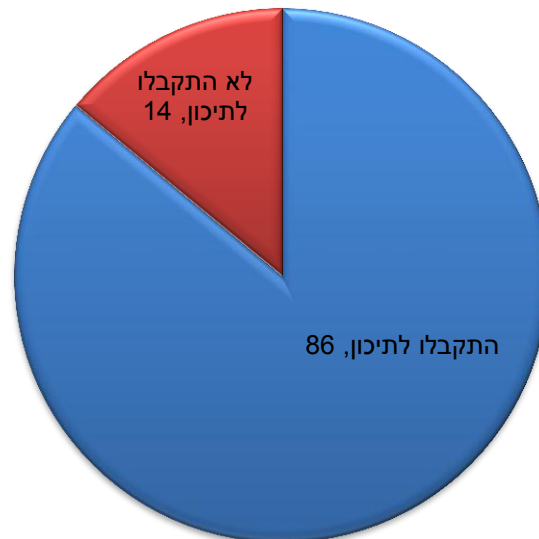
### חט"ב גוונים

לא התקבלו לתיכון  
4%



### חט"ב היובל

לא התקבלו  
לתיכון, 14%

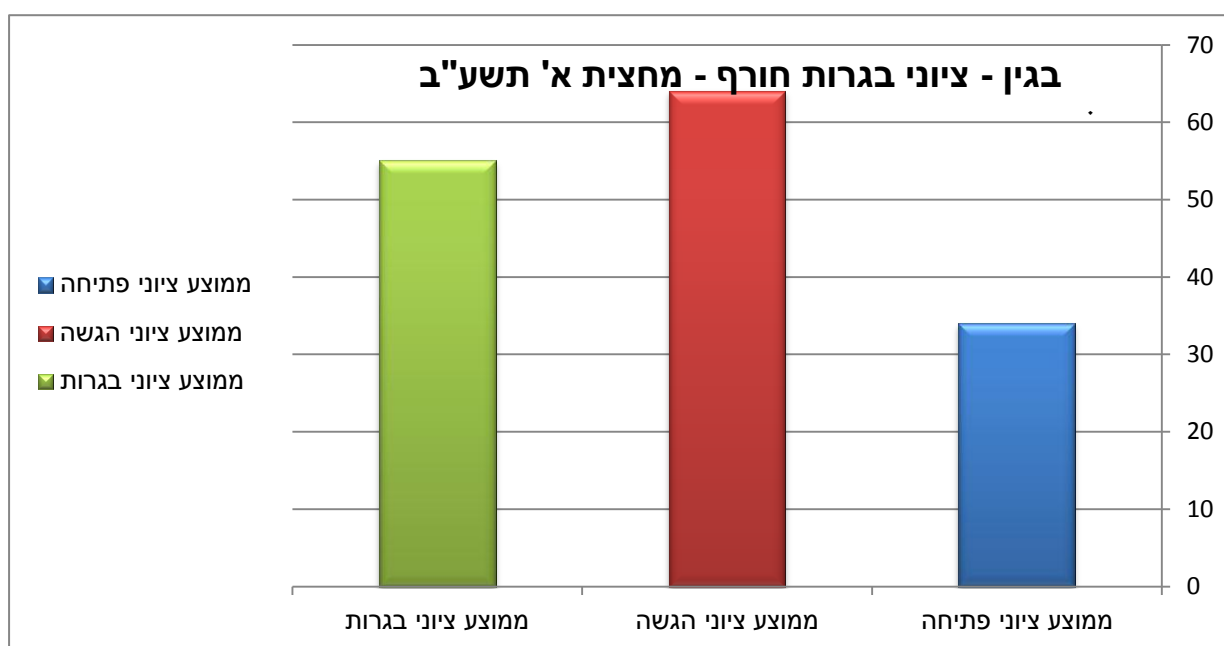


**תיכונים – ראש העין**

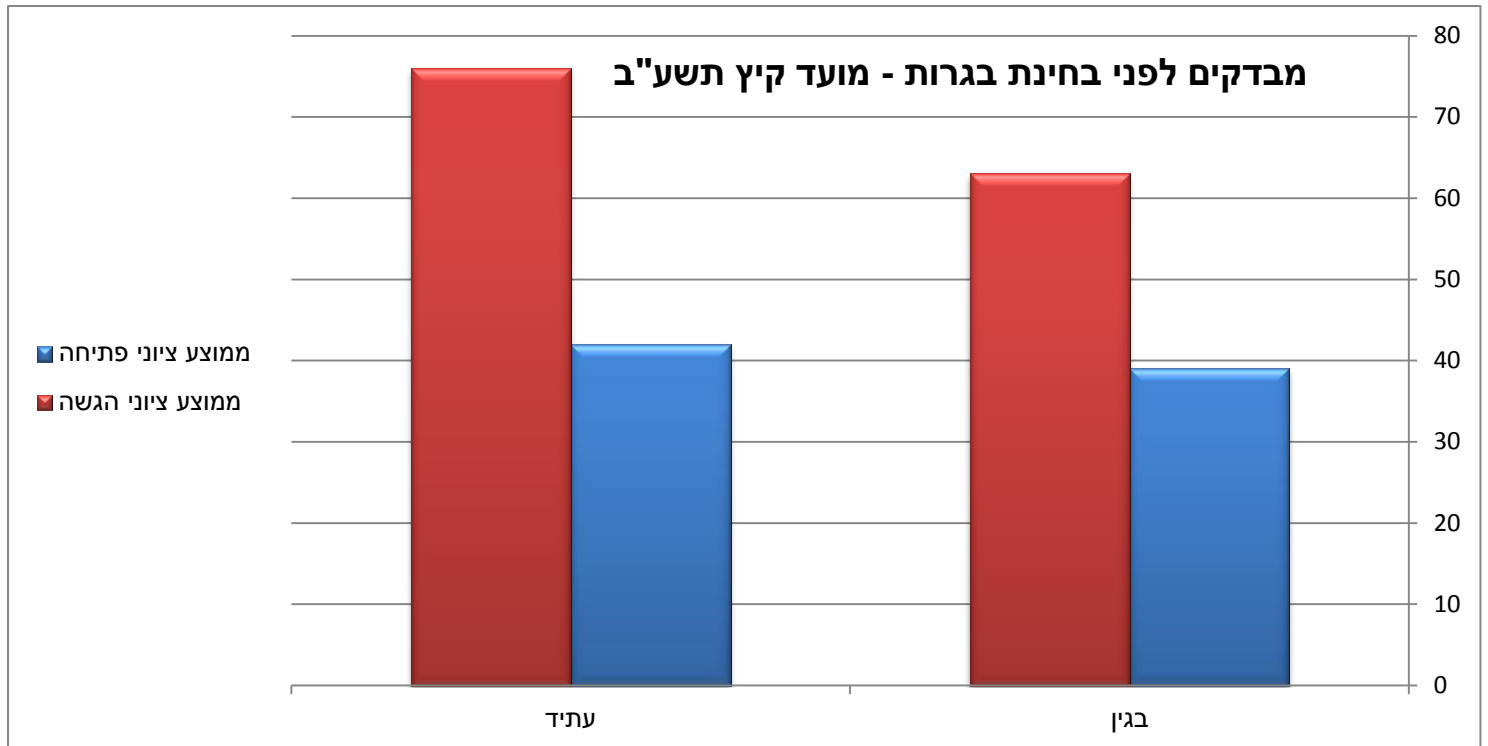
תיכון עתיד							
מס קבוצה	מקצוע	כיתה	מס' תלמידים	ממוצע פתיחה	סיום	שליליים	אחוזי נוכחות
1	תנ"ך	י"ב	6	55	66	3	60
2	מתמטיקה	י'	7	52	88	0	82
3	לשון	י"ב	5	26	62	3	71
4	תושב"ע	י"ב	7	49	70	0	80
5	היסטוריה	י"ב	7	28	62	3	76
6	תנ"ך לעולים	י"א	7	40	81	3	74
7	מתמטיקה	י'	4	45	100	0	90
סיכום			43	42	76	12	76

תיכון בגין מחצית א'							
מס קבוצה	מקצוע	כיתה	מס' תלמידים	ממוצע פתיחה	סיום	שליליים	אחוזי נוכחות
1	היסטוריה	י"א	9	23	69	1	70
2	לשון	י"א	8	48	64	1	90
3	מתמטיקה	י"א	8	30	38	6	90
סיכום			25	34	57	8	83

תיכון בגין מחצית ב'							
מס קבוצה	מקצוע	כיתה	מס' תלמידים	ממוצע פתיחה	סיום	שליליים	אחוזי נוכחות
1	היסטוריה	י'	6	40	70	2	80
2	היסטוריה	י'	7	39	55	3	87
4	מתמטיקה	י'	7	37	66	2	90
3	מתמטיקה	י'	6	40	60	2	81
סיכום			26	39	63	9	85



תיכונים - ראש העין

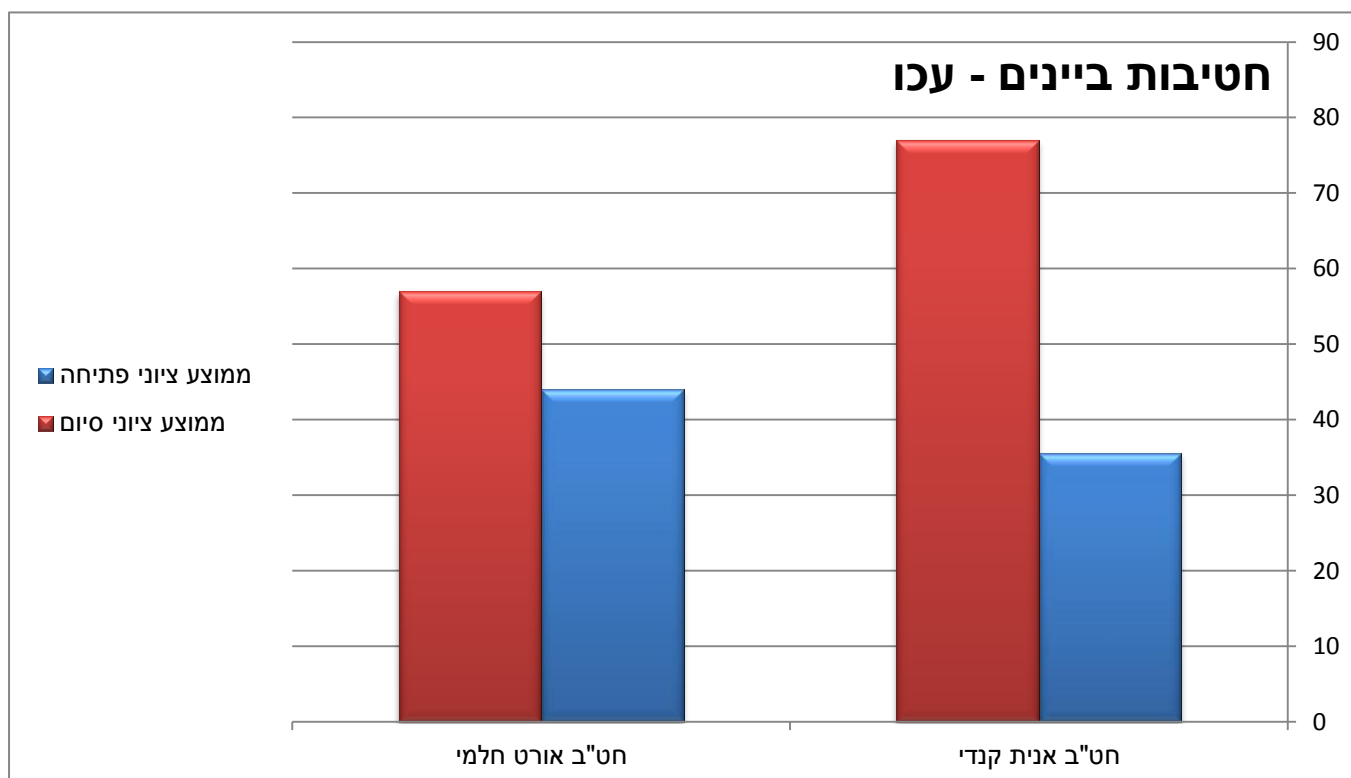


עכו

חטיבות ביניים

חט"ב אמית קנדי							
מס קבוצה	מקצוע	כיתה	מס' תלמידים	ממוצע פתיחה	סופי	שליליים	אחוזי נוכחות
1	מתמטיקה	ז'	7	26	78	0	95
2	אנגלית	ז'	8	15	80	0	85
3	שפה	ז'	9	40	74	0	90
4	אסרטיביות למידה	ז'	8	55	73	0	92
5	שפה	ח'	8	42	61	4	90
90.4 4 70 35.6 40							

חט"ב אורט חלמי							
מס קבוצה	מקצוע	כיתה	מס' תלמידים	ממוצע פתיחה	סופי	שליליים	אחוזי נוכחות
1	עברית	ז'	3	37	80	0	92
2	מתמטיקה	ז'	3	39	70	0	92
3	אנגלית	ז'	3	25	56	0	92
4	ערבית	ח'	5	34	78	0	97
5	מתמטיקה	ח'	5	47	61	0	97
6	אנגלית	ח'	5	53	0	0	97
94 0 57 45 15							



**פורדים**

**חטיבת ביניים**

פורדים					
סופי	ממוצע פתיחה	מס' תלמידים	כיתה	מקצוע	מס קבוצה
56	57	28	ט'	ערבית	1
44	42.5		ט'	עברית	2
40	41		ט'	מתמטיקה	3
50	37		ט'	אנגלית	4
56	25		ט'	עברית	5
78	34		ט'	ערבית	6
61	47		ט'	מתמטיקה	7
62	53		ט'	אנגלית	8
69.5	42.0625	84			

