



קפטן-י

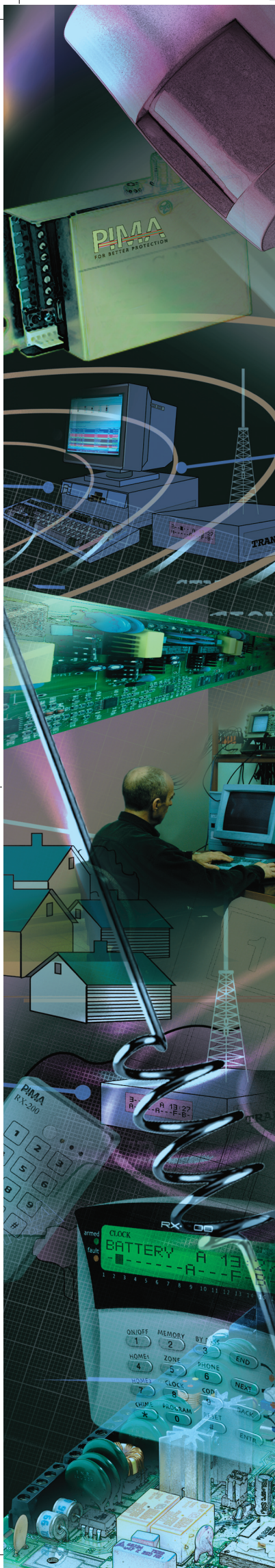
מערכת אזעקה אמינה ומקצועית להגנה מושלמת

קפטן-י

מערכת מושלמת עם 6 אזורים ושני מדורים. קפטן-י הינה מערכת אמינה ומקצועית, אשר תוכננה במיוחד להתקנות בבתים ובעסקים קטנים.

מאפיינים

- 6 אזורים ושני מדורים.
- 8 קודי משתמש (כולל קוד שוד).
- הפעלה ותכנות פשוטים וידידותיים למשתמש ולמתקין.
- שלוש אופציות לדיווח למוקד: טלפון, סלולר (GSM) ורדיו.
- שני מדורים - פורמט שונה ומספר מנוי שונה לכל מוקד.
- הגנת קו כפולה - קצר ובתק.
- 3 מקשי חירום - מצוקה/שוד/אש.



פומא
להגנה מושלמת

PANIC

ENTR

יתרונות למתקין ולמשתמש

- 6 אזורים ושני מדורים
- מנגנון למניעת אזעקות שווא
- הפעלה ותכנות ייחודיים למשתמש ולמתקין
- 8 קודי משתמש (כולל קוד שוד)
- 4 מספרי טלפון למוקד
- 3 מקשי חרום מצוקה/שוד/אש
- דיווח לשתי חברות מוקד בפירוט מלא: טלפון, סלולר (GSM) ורדיו למספרי מנוי שונים
- רישום מפורט של אירועים בזיכרון כולל תאריך ושעה
- הגנת קו עם שני נגדים לבדיקת קצר ונתק גם כשהמערכת אינה דרוכה
- בודק קו טלפון מובנה במערכת לבדיקה במצב OFF/ON
- האזנה מרחוק ע"י יחידת מיקרופון (MIC-200)
- אפשרות להפעלה מלאה או חלקית
- קבלת הודעה מוקלטת ע"י כרטיס הודעה (VU-20)
- חסינות RFI גבוהה
- 3 מספרי טלפון לחיגוי פרטי: טלפון וסלולר (GSM)
- מניעת דריכה בתקלה

תקשורת למוקד

- שלוש אופציות דיווח למוקד בפירוט מלא: טלפון, סלולרי (GSM) ורדיו
- דיווח לשתי חברות מוקד: מספרי מנוי שונים
- חיגוי קווי ומשדר רדיו מובנים
- משדר GSM אינטגרלי ומשדר רדיו (VHF/UHF) עם שני תדרים

לוחות מקשים

- מגוון לוחות מקשים לבחירה
- RX-180: תצוגה דיגיטלית ע"י ספרות וחמש נוריות LED
- RXN-400: לוח מקשים כותב מואר
- RXN-410: לוח מקשים כותב מואר עם תצוגה גדולה
- RX-406: לוח מקשים לתצוגת אזורים ותקלות ע"י נוריות LED
- RXN-200: לוח מקשים מוגן (אנטי-וונדל) להתקנה חיצונית

שליטה מרחוק

- VKD-1: לוח מקשים וירטואלי: תוכנת מחשב, המתפקדת כלוח מקשים כותב רגיל, לשליטה על מערכת האזעקה ממחשב ברשת מקומית או דרך רשת האינטרנט

נתונים טכניים

תנאי סביבה

■ טמפרטורת הפעלה:

- לוח הבקרה: מאחסן עד פלוס 50 מעלות צלזיוס
- לוח מקשים כותב (LCD): מאחסן עד פלוס 50 מעלות צלזיוס
- לוח מקשים מוגן: מאחסן עד פלוס 55 מעלות צלזיוס
- לוחות מקשים אחרים: מאחסן עד פלוס 50 מעלות צלזיוס
- לחות: עד 75% לחות יחסית

מתחים וזרמים

- מתח כניסה: 14Vac, 2A
- סוללת גיבוי נטענת: עד 7.2Ah, 12Vdc
- צריכת זרם: 15mA
- לוח הבקרה: 30mA
- לוח מקשים כותב: 750mA, 13.8Vdc
- מתח יציאה:

יציאות וכניסות בבקרה

- הגנת קו:
- רגישות אזורים:
- יציאות עזר PGM/Smoke:
- יציאת סירנה:

אביזרים נוספים:

- MIC-200: כרטיס הודעה מוקלטת (20 שניות)
- VU-20: מקלט אלחוטי ל 4 גלאים ו 6 שלטים
- RC-U:



משדרים

לוחות מקשים

גלאים

אביזרים

P/N 4420085 Rev B (04/07)

סטודיו שוקי קוק

תקשורת
 ■ ערוצים מובנים:
 טלפון:
 רדיו:
 סלולר:
 חיגוי טלפון מובנה
 מקודד לחיבור מהיר של משדר רדיו (VHF/UHF)
 מקודד מובנה לחיבור מהיר של משדר
 GSM לחיגוי למוקד או לחיגוי פרטי

■ פרוטוקולים:
 תמיכה במספר רב של פרוטוקולים
 (DTMF, NPAF™, CID ועוד)

מידות
 ■ קופסת מערכת:
 23 x 30 x 10 ס"מ
 (רוחב x גובה x עומק);
 2.9 ק"ג

■ לוח בקרה
 17.5 x 8.5 x 5.5 ס"מ
 (רוחב x גובה x עומק);
 208 גרם

www.pima-alarms.co.il

דואל: support-il@pima-alarms.com

רח' הצורף 5, אזה"ת חולון, 58856 טל' 03-5587555, פקס 03-5591112

פומא
 להגנה מושלמת