

סבדור ערבה אזור דפ"שני

תיירות בערבה



הערבה
מקום להתאהב בו

למידע נוסף

1-800-225-007
www.goarava.co.il
tourism@arava.co.il



6	אתרי לינה
16	אתרי ביקור ואטרקציות
42	ארוחה בערבה
50	טיפולים אלטרנטיביים
54	מוצרי מזון, בריאות וטבע
58	יצירות מקוריות, מתנות, סדנאות
64	מוסיקה ובילוי בערבה
68	מידע למטייל

ברוכים הבאים לערבה - חבל ארץ בראשיתי, רצועת נוף וחיים המשתרעת על 200 ק"מ בה חיים כ-7,500 תושבים במושבים, קיבוצים ויישובים קהילתיים.

מקור הפרנסה העיקרי באזור הוא חקלאות. באזור מגדלים פלפלים בבתי גידול, מטעי תמרים, גידולי שדה, דגי נוי, אצות, רפתות לחלב, מלונים, עגבניות ועוד ועוד. הערבה מהווה את חוד חנית בכל הקשור לחקלאות מתקדמת בתנאי מדבר.

הערבה היא האזור המרוחק ביותר בארץ ממוקדים עירוניים. הריחוק הרב מוליד, או אולי מזמן מלכתחילה, יצירתיות וחשיבה החורגת מהשגרה.

כאן תפגשו אמנים ויוצרים, בעלי עסקים ייחודיים, מטפלים במגוון שיטות, סדנאות לכל גיל ולתחומי עניין רבים, חיי תרבות עשירים, חיי קהילה וחינוך איכותי.

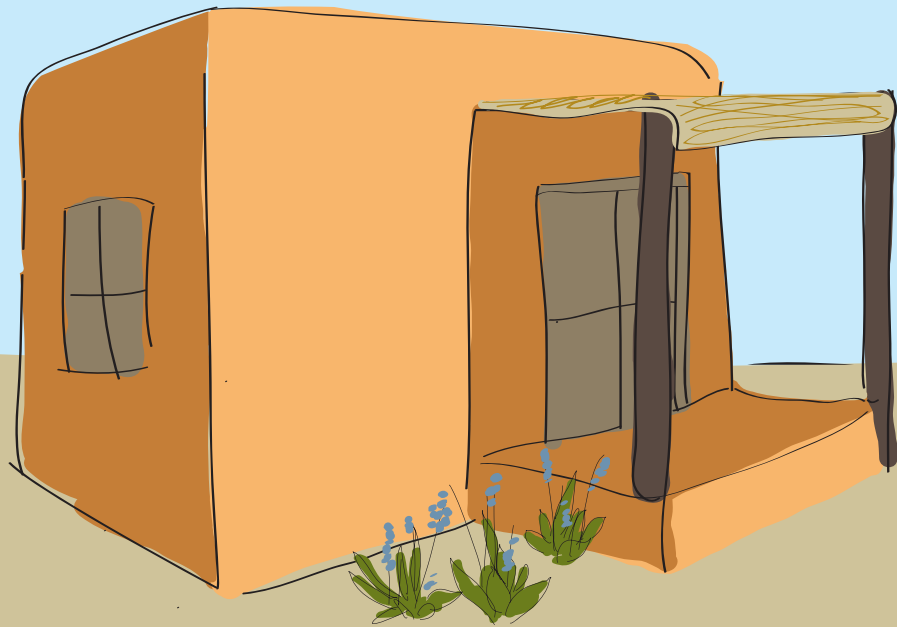
היצירתיות וההשראה שיש לחיים בערבה הביאו גם להקמת אתרי תיירות ייחודיים ומגוונים הנשענים על נכסי הנוף והטבע של האזור ומאפשרים חווית חופשה מלאה.

בחוברת זאת תמצאו את כל אתרי הלינה, אתרי הביקור והפעילויות, המסעדות ושירותי המזון המגוונים, הפינוקים, הסדנאות, היצירה וההדרכות. כל אלה פרוסים לפניכם לשימושכם ולנוחותכם.

נאחלים לכם חופשה כמו שחלמתם וקצת יותר...

תיירות ערבה

אתרי לינה



המשך חדרי אירוח מושב חצבה:



גן עדן בערבה

שי חברון 052-3665923
11 בתי עץ, ג'קוזי וסאונה.



בר במדבר

אטי מוצ'ניק 08-6581406
2 בקתות עץ מיוחדות לזוגות.
2 סוויטות למשפחות.



בצל החסידה

חסידה אבינר 052-3666396
2 חדרים, גריל, חצר גדולה
ופינת ישיבה.



בר במדבר

הדס מוצ'ניק 052-3868916
4 חדרים בסגנון מדברי
מול הרי אדום.



אדר במדבר

מעין אדר 052-3665907
1 יחידת אירוח משפחתית.

חדרי אירוח מושב עידן



חוות שיזף

לילך גוטפלד 052-4260129
8 חדרים, ג'קוזי מרכזי, חדר אוכל
ואולם כנסים.



חאן צימרים בערבה

יהודית ברין 052-3665922
6 חדרים, ג'קוזי מרכזי ופינת זולה.
מתאים גם לנכים.



דוך הערבה

תמי בראל 052-8666157
5 חדרים, ג'קוזי מרכזי, חצר גדולה
וחדר אוכל.



סהרה

בת שבע אזולאי 052-3307777
6 בקתות וסוויטות מרוקאיות.



דומלה

נועם גוטפלד 052-8311027
4 חדרים בסגנון אפריקאי.



שבילים במדבר

בעוז עוז 052-3665927
11 חדרים ממוזגים,
חצר מדברית, מקורה.



לה סיאסטה

ניל עוזר 052-3666415
4 חדרים בסגנון מקסיקני, ג'קוזי.



יערת הדבש

הילה אלכז 052-8804033
3 בקתות עץ, ג'קוזי זוגי
וגינה גדולה.



בביתה במדבר

תמר חזיז 052-8666001
3 יחידות רומנטיות, מפנקות
ומאובזרות בקפדנות.



אירוח כפרי לוריא

ענת לוריא 050-5506316
6 חדרים, פינת התרגעות, גריל
ומטבח מאובזר.

חדרי אירוח מושב חצבה



מטמון בערבה

דליה ועדי מטמון 052-8666246
5 בקתות עץ באווירה כפרית,
שלווה ומפנקת.



חולות מדבר

עומר קניון 052-3666119
5 בקתות עץ, ג'קוזי ובקתה
המותאמת גם לנכים.



בית קטן בערבה

אתי בלוך 052-3868899
3 חדרי אירוח ופינת חי.
סוירים בתאום מראש.



שלווה במדבר

דינה מדר 052-3666323
5 חדרים, מטבח וחדר אוכל מרכזי,
ג'קוזי מרכזי ופינת זולה.



שיירת גמלים

בטי מנור 052-3908973
5 חדרים, פינת ישיבה בסגנון
בדואי ופינת משחק.



שחר במדבר

עמית שחר 052-2966966
4 חדרים, מבט למדבר,
גינת תבלינים וג'קוזי.



בקתה בערבה

מוראל לבנת 052-5450772
3 בקתות עץ מטופחות ומפנקות.



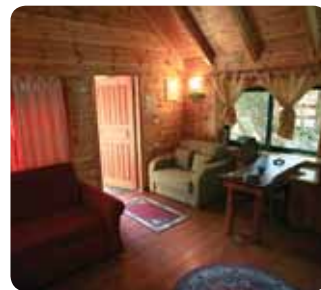
עץ במדבר

עינב ודאז 052-3911537
4 בקתות עץ מפנקות ומרווחות
לזוגות ולמשפחות.



מקום בלב

רחל לב 050-7593716
13 בקתות וחדרים משפחתיים
ומתחם לינת קבוצות.



אואזיס גדיש

ציפי גדיש 08-6581010
7 בקתות עץ, סוויטות, ג'קוזי,
סאונה וחדר אוכל.



בית ספר שדה חצבה

08-6581576/46
31 חדרים, אכסניה עם מדשאות,
חניון לילה למטיילים, חדר אוכל כשר.



בית שניידר

מיכאל 052-2919158
2 דירות אירוח, קרוב לשביל
ישראל. מטבח כשר.



כמו אז

אורית אניבי 052-8310964
1 בקתת עץ משפחתית.



בין עצי התמר

רינה קליין 052-3666059
4 בקתות ספא, 9 בקתות משפחתיות,
ג'קוזי מרכזי וסאונה.



אשל אברהם

לאה סייג 052-5450824
2 יחידות אירוח ונופש
לציבור הדתי.



אצל תקווה בגינה ירוקה

תקווה ויסבלום 052-2768301
4 חדרים, הפעלות יצירה לילדים,
פינת חי וג'קוזי.

המשך חדרי אירוח מושב עין יהב:

המשך חדרי אירוח מושב חצבה:

המשך חדרי אירוח ספיר:



הבקתות של קלם

ענת ויובל קלם 052-5450755
2 בקתות עץ יוקרתיות.



חאן אבירן

עמוס ושולי אבירן 052-3868938
3 יחידות אירוח, ג'קוזי מרכזי,
חדר אוכל וסוכות לינה מחוממות.

חדרי אירוח מושב פארן



גוונים במדבר

הידי קדם 052-6170170
2 יחידות אירוח
ססגוניות ומזמינות.

חדרי אירוח מושב צופר



שאנטי ואלגנטי

אודטה צדוק 052-4260341
2 חדרים רומנטיים לזוג,
1 יחידה משפחתית וקמפינג.



עידן אחר

עובד עידן 052-3666526
5 חדרים, ג'קוזי, ארוחת בוקר
כפרית וגינה מטופחת.



יועצמר

מגי יועץ 052-5450643
2 יחידות אירוח מאובזרות
ומפנקות, מטבח מרכזי.



שקותאי

רובי שקותאי 052-3666829
1 בקתת עץ זוגית.



פנינה במדבר

פנינה דואק 052-3666572
8 בקתות עץ, ג'קוזי מרכזי,
חדר אוכל מרכזי.



חוות האנטילופות

שלומית בן 052-3666041
12 בקתות לינה אפריקאיות,
סוכות וקמפינג.



מעין במדבר

קיבוץ יהל 08-6357967
28 חדרי אירוח טובלים בירוק
ומדבר פסטורלי.



אשראם במדבר

קיבוץ שיטים 08-6326508
24 חדרים, מרכז רוחני ומדיטציות,
סדנאות ופסטיבלים.

לינה כפרית בקיבוצים



ימי מדבר

רינת בשן 052-6170028
7 בקתות אדמה אקולוגיות
ומטבח מרכזי.

חדרי אירוח צוקים



חניון יעלים - צומת יטבתה
08-6330399
אוהל אירוח ומתחם קמפינג לקבוצות ומשפחות.



כפר הקטוסים - אליפז
08-6356230
אוהל אירוח מדברי מאובזר למשפחות ומתחם קמפינג.



המשך חאנים ולינת שטח:

חאן אבירן - פארן
052-3868938
סוכות לינה מחוממות וג'קוזי מרכזי.



כפר הקטוסים
קיבוץ אליפז 08-6356230
20 חדרי אירוח בעיצוב מקסיקני בבקעת תמנע.



קרן קולות
קיבוץ קטורה 08-6356658
40 חדרי אירוח מדברי טובל בירוק, "גן קסום", סמינרים ומטבח כשר.



המשך לינה כפרית בקיבוצים:

הקיבוץ האקולוגי
קיבוץ לוטן 08-6356935
20 חדרי אירוח מצופים בטיח אמנותי ופינוקי וואטסו.



פארק תמנע
08-6313756
מתחם קמפינג ואוהל אירוח בסגנון בדואי.



חי-בר - יטבתה
08-6373057
חניון לילה בשמורת החי-בר ומתחם קמפינג.



ראס השיטה - חצבה
052-3665927
אתר לאירוח מדברי ולינת שטח בחושות וסוכות.



**חאנים
לינת שטח**



תיירות אילות
קיבוץ אילות 1-700-703-710
40 חדרי אירוח בקיבוץ הכי דרומי בעולם. ליהנות מכל העולמות.



מנופי הערבה



חוות האנטילופות - צופר
052-3666041
בקתות לינה אפריקאיות, סוכות וקמפינג.

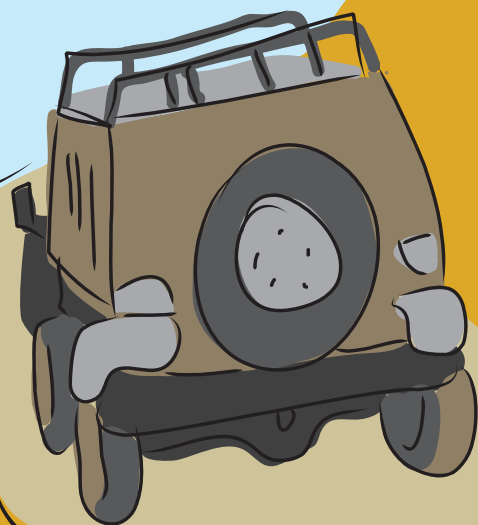


חאן דרך הבשמים - צופר
052-3666476
לינה באוהל בדואי מסורתי, חושות וקמפינג.



שיירת גמלים - חצבה
052-3908973
מבנה מרוקאי ללינה והתכנסויות.

אתרי ביקור ואטרקציות





עיר אובות



עץ השיזף

« מצד חצבה, עיר אובות »

מצד המשוחזר בצורה מרשימה ובו שרידים של הישוב היהודי הקדום ביותר מתקופת בית ראשון ושרידי התקופה הרומית והנבטית. במקום נמצאו כלי חרס, מטבעות ושרידי אכסניה נבטית שישבה על הדרך מפטרה לממשית. ליד המעיין החרב במקום צומח עץ שיזף, הגדול והוותיק ביותר בישראל, בוטנאים מעריכים שגילו כאלף שנים.

איך מגיעים: על כביש הערבה בק"מ ה-160 | **לפרטים:** מרכז מידע תיירות ערבה 1-800-225-007

« חלון לחקלאות - המרכז לתיירות חקלאית מתקדמת »

סיורי חקלאות מרתקים בתחנת יאיר, במרכז הפיתוח של חקלאות מדברית מודרנית, מהמתקדמות בעולם. בביקור מודרך בחממות הניסויים בתחנת יאיר הקבוצה פוגשת המצאות חקלאיות מהפכניות להתמודדות עם אתגרי הקרקע, המים והאקלים המדברי. הקבוצה נחשפת לזנים חדשים של ירקות, פירות, דגי נוי ופרחים, מכירה את ההתיישבות בחבל ארץ מרוחק זה וזוכה להצצה באורח החיים בערבה.

איך מגיעים: על כביש הערבה (כביש 90), פונים לכיוון מושב חצבה ופונים מייד שמאלה (לפני בית הספר שדה חצבה).

לפרטים ותאום מראש: 052-6838449 | 08-6581653 | <http://agri.arava.co.il> | yair-station@arava.co.il



תחנת יאיר



בדרכי הבשמים

« דרכי הבשמים באופניים »

פרויקט רחב היקף ונדבך נוסף למגוון אפשרויות הטיול בערבה

מערכת מסלולי האופניים מאפשרת רכיבה משפחתית ורכיבת חובבים מחד ומאידך מתאימים המסלולים לרוכבים מיומנים. כל זאת מתוך תכנון מערך מסלולים המאפשר מעברים, צרופים ושילובים בין מסלולים ויצירת מסלול המותאם ליכולת, זמן וכושר הרוכבים.

תכנון מערך נסיעה במסלולים מאפשר לינה ביחידות האירוח בישובי הערבה, יציאה לרכיבה מפתח הצימר וחזרה אליו בתום הרכיבה.

לפרטים וסיוע בתכנון היעזרו במרכז מידע תיירות ערבה:

www.arava.co.il/tourism | tourism@arava.co.il | 1-800-225-007

« קרוקולוקו »

חוות התנינים בעיר אובות

חוות תניני ענק באורך של חמישה מטרים! בחווה כ-2,000 תניני יאור בבריכות מים גיאותרמים. סיורי לילה בתאום מראש. פתוח לקבוצות ולמשפחות.

איך מגיעים: על כביש הערבה בק"מ ה-160 | **לפרטים:** אורית או קובי 052-8991088



קרוקולוקו





« בית ספר שדה חצבה

בבית ספר שדה חצבה תוכלו להנות מחופשה עשירה בתכנים וחוויות. בית הספר פועל למעלה מ-40 שנה למען קידום ערכים של שמירת טבע והתחשבות בסביבה. במקום פועל צוות מדריכים המציע מגוון פעילויות והדרכות למשפחות ולקבוצות מתוך זיקה לשמירת טבע וחיבור אל המדבר. הקרבה לשמורת שיזף ואל אתרי הטיוול והתוכן בערבה, מאפשרת להכיר את הערבה דרך ארכיאולוגיה, גיאולוגיה, היסטוריה, מים, חקלאות ותרבות. בית ספר שדה חצבה יזם פעילויות ומתאים פעילויות לקבוצות, ומציע לינה באכסניה בת 31 חדרים ובחניון לילה לאוהבי הלינה תחת שמיכת כוכבים...
במקום פועל חדר אוכל כשר. ניתן לקבל יעוץ לטיולים באזור.

איך מגיעים: פונים למושב חצבה מכביש הערבה בק"מ ה-155 | **לפרטים:** 08-6581546/76

« שמורת שיזף

שמורת טבע ייפיייה ובה חולות טיפוסיים

בריכת המים שבראש הגבעה בשמורה מהווה נקודת תצפית נאה. קיים מגוון גדול של צמחים ובעלי חיים, חלקם אף נדירים מאוד. בשמורה ניתן לצפות מקרוב בזנבנים. הזנבן היא הציפור היחידה בישראל שחי החברה שלה מושתתים על קבוצה, שחבריה שומרים יחד על קבוצה ועל נחלתה ומגדלים יחדיו את צאצאיהם. כל הגוזלים בוקעים בקן אחד בו הטילו כל הנקבות את ביציהן, הזכרים מחזרים ולרוב גם מזדווגים עם כל הנקבות שהצטרפו לקבוצה למטרות רבייה. תצפית מקרוב בזנבנים היא חוויה שלא תשכח. הם עטים על פיזורי הלחם שהמבקרים מנדבים להם, או עומדים על כף ידם ובוחנים אותם במבט מדוקדק.

איך מגיעים: פונים למושב חצבה מכביש הערבה בק"מ ה-155 | **לפרטים:** בית ספר שדה חצבה 08-6581546/76
אפשרות להדרכה מקצועית: ד"ר רוני אוסטרייכר 052-3665950 | עודד קינן 054-9599704

ד"ר רוני אוסטרייכר | מורה דרך מוסמך, ביולוג וחוקר התנהגות חברתית של זנבנים בשמורת שיזף. עודד קינן | עורך את המחקר אודות אוכלוסיית הזנבן הערבי בשמורת שיזף.



שמורת שיזף

« מלא הטנא

חממה תיירותית אורגנית

בחממה 25 זנים של עגבניות צרי ו-20 זנים של פלפלים! חוץ מחווית הקטיפה תוכלו ליהנות מהסברים על הערבה, החקלאות בערבה וההתיישבות בה. בנוסף, תבקרו את הדבורים בכוות, תגלו איך נוצרת הפריה בעגבנייה ובפלפל וכמובן תמלאו את הבטן מכל טוב החממה. לדרך קחו סלסלה "מלא הטנא" באהבה.

איך מגיעים: על דרך השלום כ-4 ק"מ צפונה מעין יהב לחצבה.
לתאום הביקור: 052-2913379 | תומר 052-3666606



מלא הטנא

« דרך השלום

כביש גישה פנימי, שאורכו 24 ק"מ המקשר בין המושבים עידן, חצבה ועין יהב. הכביש נסלל על ידי הקרן הקיימת לישראל לאורך גבולה של ישראל עם ירדן, גבול שהוגדר בימי המנדט הבריטי בשנת 1922 וסומן לאחר חתימת הסכם השלום בשנת 1994. הדרך חולפת בנוף ערבותי מדברי מדהים למרגלות מצוקי הערבה, חממות, מטעי תמרים, שטחים חוליים אל מול הרי אדום המשנים את צבעם בהתאם לכיוון השמש. הדרך משופעת מצפורים, כדוגמת מצפה השלום הצופה על מושב חצבה, ירדן והרי אדום המרשימים. למטיילים באזור מומלץ שלא לפספס את "דרך החווארים", נוף בראשית של בתרונות חוואר רכים, היוצרים צורות קסומות בנוף ומובילים למאגר חצבה ומאגר עידן.

איך מגיעים: נסיעה בכביש המוביל משער הכניסה של מושב עידן לשער הצפוני או המזרחי של מושב עין יהב.
לפרטים: מרכז מידע תיירות ערבה 1-800-225-007



פארק ספיר

« פארק ספיר - העמק הנעלם

נווה מדבר קסום הטובל בצמחיה מיוחדת המותאמת לאזור, מטע תמרים, עצי דקל הדום ועצי באובב. במקום תמצאו אגם קטן, מוקף מדשאות ופינות צל, שולחנות פיקניק, מתקני משחקים, ברזיות, שירותים ובעיקר נוף מרהיב והרבה שלווה. בסמוך לפארק ישנו גן פסלים מרשים - פרי עבודתן של "נשים מפסלות במדבר" (קבוצת פסליות מהאזור) ותלמידי בית הספר "שיטים". הגן פרוש על פני מסלול הליכה מעגלי, אורכו כ- 15 דק' הליכה ולצידו יצירות אומנות המבטאות את רוח המדבר.

איך מגיעים: בכניסה לשוב ספיר, ממערב לכביש הערבה, ישנו שביל עפר מימין לכביש המוביל אל הכניסה לפארק. הכניסה חופשית, גישה לנכים, פתוח 24 שעות, קבוצות נדרשות לתאום מוקדם.
לפרטים: מרכז מידע תיירות ערבה 007-225-800-1



גן הפסלים



פארק ספיר



בית האלוורה



« בית האלוורה מרכז מבקרים וחנות מפעל

מוצרי טיפוח על בסיס צמח האלוורה הידוע בסגולותיו המיוחדות. ניתן לשלב יחד עם הביקור במקום סיורים חקלאיים לקבוצות (ללא תשלום) בתיאום מראש.

איך מגיעים: ממוקם במושב עין יהב, בק"מ ה-142 על כביש הערבה.
לפרטים והזמנות: שולה 052-3666018

« מעלה עקרבים המנדטורי

כביש מפותל לנסיעה מאתגרת ומעניינת מאוד

הדרך מתאימה למעבר כלי רכב, אך יש לנסוע בה בזהירות רבה. בנקודות מסוימות בדרך הוכשרו רחבות תצפית המגלות נוף מרהיב ורחב ידיים לעבר נחל צין ומעלה עקרבים הרומי.

איך מגיעים: מכיוון צפון - ירידה מירוחם למכתש הגדול בכביש 225, נסיעה צפונה על כביש 206 עד הפנייה ימינה לכביש 227 הוא כביש מעלה העקרבים.





« עתיקות החאן הנבטי מואה (מוית עוואד) תחנת דרכים נבטית מבוצרת שהוקמה בערבה בקרבת מעיינות

במקום שרידי מצודת משמר, בה ישבו חיילים שאבטחו את השיירות שהובילו בשמים ותבלינים מתימן ועד לנמל עזה, שרידים עתיקים ומערות.

איך מגיעים: כ-3 ק"מ מדרום מערב למושב צופר, בק"מ ה-128 על כביש הערבה. הכניסה חופשית.



עתיקות מואה

« חפש את המטמון

משחק תחרות של חיפוש מטמון בשטח

המשחק משלב טיול בנוף המדברי הסמוך ליישוב צוקים יחד עם גיבוש קבוצתי.

איך מגיעים: על כביש הערבה בק"מ ה-123 | **לפרטים:** תומר לינצנברג 052-8744598



מחפשים את המטמון



דרך הבשמים



« דרך הבשמים נתיב שיירות סוחרים קדום

שיירות הסוחרים הובילו בשמים ותבלינים מדרום ערב, דרך פטרה אל נמל עזה ונמלים אחרים בים התיכון. הנבטים שלטו כנגב בקטע הסופי של "דרך הבשמים": הקטע המרשים ביותר של הדרך החוצה את הנגב באלכסון מאזור צופר שבערבה ועד אזור עבדת. התחנות החשובות ביותר בדרך הבשמים בערבה ובנגב הן: מואה, קצרה ומצד נקרות.

הוכרזה כאתר מורשת עולמית ביולי 2005

« חאן דרך הבשמים

חאן מדברי הסמוך לדרך הבשמים הנבטית

החאן מציע מגוון טיולים המשלבים רכיבה על חמורים וגמלים, על דרך הבשמים העתיקה, הפעלות לילדים וחאפלות בדואיות. ניתן לשלב ארוחה ו/או לינת שטח באוהלים ובסוכות. במקום שיירות, מקלחות ובריכת מים גאותרמים להתרגעות והנאה.

איך מגיעים: דרומית למושב צופר, פונים מערבה לדרך העפר בעקבות השילוט במקום (5 דק' נסיעה לחאן בדרך עפר, המתאימה לכל כלי הרכב).

הגעה בתאום: 052-3666476



חאן דרך הבשמים



אנטילופות

« חוות האנטילופות ספארי אפריקאי לכל המשפחה

המבקרים בחווה יוכלו ליהנות מסיור ברכבם בפארק הקודו בו מהלכים בשלווה ובחופשיות כ-200 בעלי חיים מסוגים שונים. במקום: תיבת נוח במבנה עץ מרשים ובתוכה בעלי חיים, אזור קמפינג עם שירותים ומקלחות, בריכת מי גופרית, מדשאות, משחקי ילדים ובקתות לינה אפריקאיות.

איך מגיעים: החווה ממוקמת על כביש הערבה בק"מ ה-133 צפונית למושב צופר.
לפרטים: 052-3666041, הכניסה בתשלום.



תיבת נח

« מרכז רכיבה עין יהב טיולי רכיבה על סוסים

איך מגיעים: מושב עין יהב, בק"מ ה-142 על כביש הערבה.
לפרטים: גלי אסא 052-3666660



מרכז רכיבה



« סוסים במדבר פעילות רכיבה על סוסים

סוסים במדבר מזמינים אתכם למגוון פעילויות רכיבה לזוגות ומשפחות. מחפשים חוויה רומנטית שונה וייחודית? אתם מוזמנים לצאת אל המדבר לרכיבה זוגית ולהתפנק באווירה רגועה בנופי הערבה. ניתן להשלים את החוויה בארוחת גבינות ויין או בכוס תה חם בשטח. למשפחות מוצעות פעילויות רכיבה ומשחקי גיבוש משפחתיים שמותאמים במיוחד עבורכם על ידי צוות מקצועי. הרכיבה על סוסים מאולפים ושקטים, מתאימה לכל המשפחה ללא צורך בניסיון קודם. בחווה מתקיימים גם שיעורי רכיבה מקצועיים, מחנות קיץ ועוד.

איך מגיעים: במושב צופר, ירידה מכביש הערבה בק"מ ה-129 | **לפרטים:** 052-3666057



סוסים במדבר



רוכבי הגמלים

« מר מדבר

טיולי ג'יפים וטיולי גמלים

התמחות מיוחדת באירועי שטח קטנים וגדולים. מסעות ב"דרכי הבשמים", ימי פעילות למשפחות וקבוצות במדבריות הנגב, הערבה ירדן וסהרה.

לפרטים: ערך 054-4249783 | www.marmidbar.co.il

נאות סמדר

« בית האומנויות

הסיור המודרך בבית האומנויות, אשר תוכנן ונבנה בידי אנשי המקום, כולל ביקור בחצר והסבר על מגדל הצינון ובנייה מדברית, הצצה אל אחת מסדנאות העבודה (צורפות, קרמיקה, נגרות אומנותית, אריגה ועוד), צפייה בתערוכת צילומים המתעדת את שלבי ההקמה של המבנה, תצפית נוף מהמרפסת העליונה אל נוף המטעים, השדות והמבנים הצבעוניים שבקיבוץ וביקור בגלריה המציעה למכירה חפצי אומנות תוצרת הסדנאות. הסיור מלווה בהסבר מפי אחד מאנשי המקום אודות הקהילה, שליבה מכוון ללימוד של שיתוף פעולה מעשי בחיי היום יום.

« סיור סביבה

בסיור נבקר באתר הקומפוסט והמיחזור, באגן הירוק (טיהור ביולוגי של שפכים), במדרשה החינוכית שבה מתרחשת בנייה אקולוגית ועוד. נשמע אודות שימוש במים מושבים, חקלאות אורגנית, בנייה מדברית, פנלים סולריים ואנרגיה מתחדשת. (לקבוצה של מינימום 15 איש).

« יקב נאות סמדר

ביקור ביקב הדרומי ביותר בחצי הכדור הצפוני - יקב בוטיק המייצר יינות איכות, שזכו במדליות בינלאומיות, מענבי הכרמים האורגניים המקומיים בלבד. במסגרת הסיור נשמע הסבר ונטעם יין. רכישה במקום או בפונדק נאות סמדר.

איך מגיעים: קיבוץ נאות סמדר, על כביש 40 בצומת שיזפון | לפרטים: 08-6358170 | www.camel-riders.com | כל הסיורים בתיאום מראש.



נאות סמדר



אשרם במדבר



« אשרם במדבר

נווה מדבר ומרכז רוחני

באשרם במדבר מתקיימות סדנאות מעולם הרוח ובחגים מתקיימים פסטיבלים רוחניים לכל המשפחה באווירה מדברית קסומה. אורחי האשרם מוזמנים לבלות בחדרי האירוח או באתר הקמפינג וליהנות ממגוון המדיטציות המתקיימות שלוש פעמים ביום, עם הקהילה הקטנה המתגוררת בשיטים.

איך מגיעים: קיבוץ שיטים, על אם הדרך בן צומת ציחור לנאות סמדר, בין מצפה רמון לאילת. לפרטים: 08-6326508.

« רוכבי הגמלים בשחרות

באווירה של שקט והוד קדומים ניקח אתנחתא ונצא לטיול על גבי גמלים - מרכיבה קצרה ועד מסע מדברי למספר ימים, סדנאות ברוח המדבר, טיולי ג'יפים בזריחה ובשקיעה, טיולים מודרכים להר כרכום, ארוחות מדבריות במגוון תפריטים, טיולים מודרכים לסיני וירדן והדרכות, הקפצות והטמנות למטיילי "שביל ישראל".

איך מגיעים: בתחתית חאן שחרות ובסמוך ליישוב מעלה שחרות. לפרטים: 08-6373218, עמיר 052-3351357, עינת 054-4956030 | www.camel-riders.com



רוכבי הגמלים



(מימין) מרכז צפרות ובנייה באדמה



קיבוץ לוטן

« סדנת קסם הבנייה באדמה סדנה מעשית ולימוד שיטות בנייה

לומדים לבנות בעזרת אדמה, צמיגים ובלאות קש: מבנים, ספסלים, טבונים ומגרשי משחק אקולוגיים לילדים.

« פינוקי וואטסו התנסות חווייתית

פעילות המשלבת תנועה, נשימה ומגע במים וביבשה. התמיכה והחום שמעניקים המים בשילוב עקרונות השיאצו מהווים את האלמנטים המרכזיים של הוואטסו-שיאצו במים.

« עוד בלוטן

בית תה וחנות גלריה של אמני הערבה

איך מגיעים: על כביש הערבה בק"מ ה-54.

לפרטים: 08-6356935 | 1-800-2000-75 | www.kibbutzlotan.com/tourism



וואטסו בלוטן



סיור אופניים ביהל

קיבוץ יהל

« חווית שטח מדברית סיורי שטח מדבריים חווייתיים

לקבוצות ומשפחות, סיורי שטח ברכבי 4x4 או על גבי גמלים כולל ארוחות שטח כמיטב המסורת המדברית. סיורי אופניים עם הדרכה מקצועית. ניתן לשכור אופניים במקום.

« אל שדות הבולבוסים תופעת טבע גיאולוגית ייחודית

סיור אל נחל יעלון לצפייה בשדות בולבוסים. הבולבוסים הם תרכיזי גיר או צור המכילים לפעמים שאריות של חומר אורגני. צורתם צורת כדור פחוסה כשל תפוח אדמה, מכאן שמם.

« חקלאות של שלום ופרדס הפומלות סיור מודרך מיוחד בין ענפי החקלאות המפותחת בקיבוץ

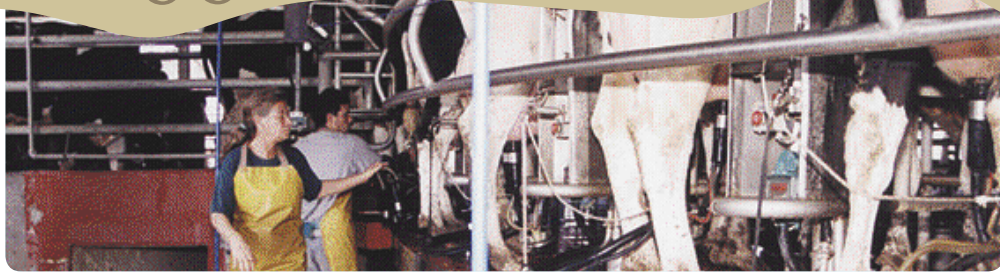
סיורים בדיר, ברפת ובשדות השלחין, כולל קטיף וטעימת פומלות (כמעט בכל השנה), הסיורים מתובלים בסיפורים וחוויות אודות הקשרים המיוחדים עם השכנים הירדנים ממזרח.

איך מגיעים: על כביש הערבה בק"מ ה-65.

לפרטים: 08-6357967.



פרדס הפומלות



חליבה בקיבוץ

קיבוץ יטבתה

« דרך השוקו סיור בקיבוץ, ברפת ובמחלבה

היכרות עם החיים בקיבוץ, אורח חיי החברים וההתמודדות עם תנאי המדבר. הסיור בקיבוץ כולל: מסלול נופי הסובב אותו עם עצירה לתצפיות, נגיעות בתחומי היסטוריה, גיאולוגיה וגיאוגרפיה, אקלים, חי וצומח, חקלאות מדברית ומצוות השמיטה שאינה חלה עליה בערבה הדרומית. נבקר את העגלות והפרות ברפת, במכון החליבה עם הפרות על ה"קרוסלה", במרפסת תצפית המשקיפה על אולם הייצור של המחלבה ובמכוונות מילוי שוקו יטבתה. בסוף הסיור טעימת משקה חלב מתוצרת מחלבת יטבתה.

« חליבת לילה

סיור ליל ירח מלא וביקור במחלבה

סיור ברחבי הקיבוץ וביקור בחליבת לילה. ניתן לשלב ארוחת בשרית או חלבית בחדר האוכל.

אורך הסיורים כשעה וחצי. **בתיאום מראש.**

« בוקרים בערבה

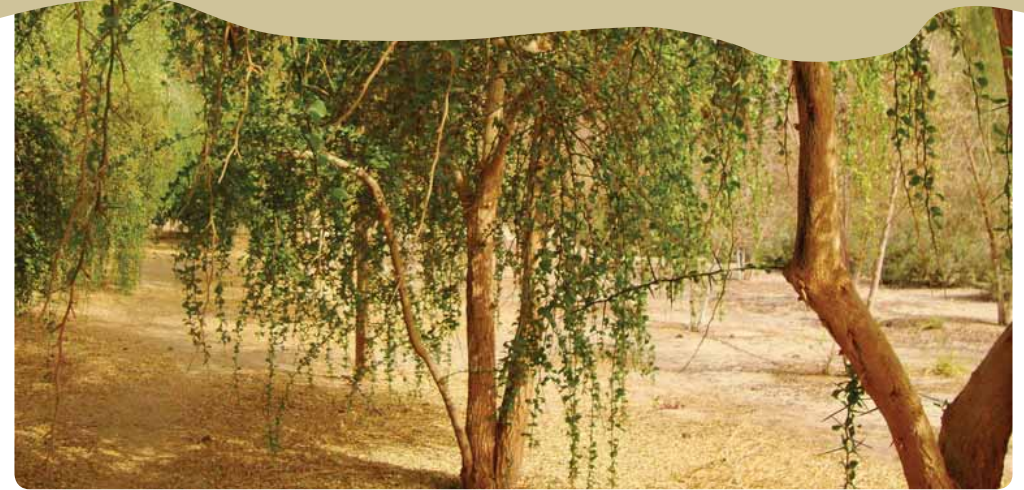
פעילות אטרקטיבית לכל הגילים באורות הסוסים בקיבוץ

טיולים רכובים על גבי סוסים אל נופי הערבה, רכיבה מובלת בשטח האורווה, נסיעה בכרכרה בשטחים החקלאיים, משחקי השלכת לאסו וזריקת פרסות, סדנאות יצירה ואפיית פיתות בטבון.

איך מגיעים: על כביש הערבה בק"מ ה-42.
לפרטים ותיאום: 08-6357449 | סילביו 054-9798429.



בוקרים בערבה



הגן הקסום

קיבוץ קטורה

« הגן הקסום

סיור בחלקת גן עדן

סיור מודרך אל מטע התמרים, חלקות הקטוסים, צמחי המרפא וגן עצי "אקלום" המניבים פירות אקזוטיים. בגן, עשרות עצים אקזוטיים מושקים במים מליחים, עצי מרולה ססגוניים (בעלי הפרי שמשגע פילים) ומטע המניב פירות פיטאיה.

« תיירות חינוכית

סמינרים וסיורים בנושאי מדבר ואיכות סביבה

בפעילות המתקיימת בעומק השטח משולבים טקסטים ומקורות יהודיים וישראליים, סדנאות אמנות מדברית ובחינת ערכי הקיבוץ במבחן הזמן.

איך מגיעים: על כביש הערבה בק"מ ה-50.
לפרטים: 08-6356658 | www.keren-kolot-israel.co.il



תיירות חינוכית



טיול אפניים בדרכי הגמלים

« אופני סמר טיולי אופניים מודרניים בדרכי גמלים

סובב באר אורה לרוכבים מנוסים, טיולי שקיעה בערבות עברונה, דקלי דום ובריכות הפלמינגו למשפחות, סינגלים בדרגות רכיבה שונות וטיולים רכובים לאור ירח. בתיאום מראש.

איך מגיעים: קיבוץ סמר, על כביש הערבה בק"מ ה-34.
לפרטים: ירון | 052-3040640 | galgamal.bike@gmail.com

« מרכז לימודי מדבר הדרכה מקצועית, תיאום טיולים, סדנאות והרצאות.

המרכז מתמחה בבניית תכניות ייחודיות המשלבות וסובבות את הנושא המדברי מן הצד האקדמי והמחקרי: גיאולוגיה, גיאוגרפיה, ביולוגיה, ארכיאולוגיה ועוד. המדריכים בעלי ניסיון עשיר בהדרכה והיכרות מעמיקה בנושאים אלה בשטח מקיימים פעילויות היוצרות מפגש בלתי אמצעי עם מגוון התופעות המיוחדות לדרום הנגב, לאזור אילת, לדרום ירדן ולסיני.

איך מגיעים: קיבוץ סמר, על כביש הערבה בק"מ ה-34.
לפרטים: 08-6356794 | פקס 08-6356758 | fax.samar-dsc@samar.ardom.co.il



לימודי מדבר



מטע התמרים בקיבוץ סמר



קיבוץ סמר

« טיול מודרך בקיבוץ

קיבוץ סמר מקיים אורח חיים שיתופי וייחודי בו חברי הקיבוץ לוקחים אחריות על פיתוח המשק, החברה והתרבות תוך התייחסות לרצונות האישיים של כל חבר. בסיור בקיבוץ מבחינים במבני ציבור או בתי החברים הבנויים מחומרים שונים ובהתאמה אישית לצורכי החבר ואופיו.

« ביקור בענף התמרים

סיור בענף החקלאי המרכזי של הקיבוץ - ענף התמרים. בסמר פיתחו שיטות ייחודיות להתמודדות עם הקשיים והצרכים הנובעים מהגידול האורגני בפרט ועם הצורך בידיים עובדות רבות בגידול התמרים.

« היכרות עם מיתקן אנרגיה סולארית

סיור והיכרות עם מיתקן ניסיוני ייחודי של חברת אדיג-אאורה להפקת אנרגיה סולארית.

אורך הסיורים כשעה וחצי. בתיאום מראש.
איך מגיעים: על כביש הערבה בק"מ ה-34 | **לפרטים:** אסף | 052-2703247.



קיבוץ סמר



אמפיטיאטרון ע'רנדל

« חוות ע'רנדל

חוזה חקלאית על גבעה מבודדת הצופה אל הרי אדום ונופי הערבה הפרוסים תחתה

בחוזה כרמי זיתים אורגניים לשמן ומטעי תמרים והסיוור בה חושף סיפור מרתק שהחל כבר לפני 2,000 שנה: הנבטים - סוחרי המור והלבונה השאירו חותמם על הגבעה כאשר חצו את המדבר על "דרך הבשמים", שרידים מתקופת השלטון התורכי והבריטי - תעלת הקשר, הבונקרים וגדרות התיל מספרים את סיפור הגבעה.

איך מגיעים: על כביש הערבה, כ-5 ק"מ צפונית לקיבוץ יהל.
לפרטים: דני כהן 052-4564085

« האגן הירוק בקיבוץ אליפז סיוור בענפי החקלאות בקיבוץ

נראה איך מגדלים פרות הולנדיות באמצע המדבר, נסייר במטע התמרים ובפרדס הפומלות הדרומי ביותר בעולם. נלמד כיצד מטהרים מים באופן אקולוגי בשיטת "האגנים הירוקים" וכיצד משקים בהם את המטעים.

איך מגיעים: על כביש הערבה בק"מ ה-35 דרומית לצומת יטבתה.
לפרטים: 08-6356230 | 052-3688384 | www.elifaz.co.il



קניון שחרות



חי-בר יטבתה



« שמורת חי-בר יטבתה שמורת טבע ייחודית

בשמורה הושמה מטרה להשיב אל המדבר את בעלי החיים שחיו במרחביו בתקופת התנ"ך, מציאת מינים שונים שהוכחדו, הבאתם לארץ, להרבות אותם ולהשיבם לטבע. שמורת הטבע שוכנת במלחת יטבתה ובה צמחייה רבה למרות תנאי האקלים באזור. מי התהום הגבוהים מרווים את הצמחים ומסייעים להם לצמוח. החי-בר ביטבתה מציע למבקריו סיוור מודרך בשמורה הפתוחה ומפגש על בעלי החיים הרבים - הפרא, הדישון, הראם, הערוד והיען. הסיוור בעונת הקיץ מומלץ בשעות הבוקר והערב, ובחורף בכל שעות היום.

האכלת טורפים

סיוור רגלי בין כלובי הנחשים והעופות הדורסים וביקור במרכז הטורפים כולל צפייה בהאכלת טורפי המדבר: נמרים, זאבים, שועלים, צבועים, קרקלים ואחרים.

עוד נחי-בר

חדר חושך המדמה תנאי לילה במהלך היום ובו ניתן להבחין בפעילי הלילה המדבריים: מכרסמים, עטלפים ודורסי לילה. חניון לילה עומד לרשות האורחים.

איך מגיעים: על כביש הערבה בק"מ ה-35 דרומית לצומת יטבתה.
הכניסה בתשלום. לפרטים: 08-6376018.



חי-בר יטבתה



תמנע

קיבוץ אילות

« חוות החיות

פינת ליטוף בגן החי של הקיבוץ והפעלות יצירה לכל המשפחה, קפיטריה עם מקומות ישיבה נוחים ומוצלים.

« סיורים חקלאיים

חקלאות בגבול השלום הירדני

סיורים מודרכים בשפות שונות אודות החקלאות המדברית המיוחדת ותצפית על עופות המים והפלמינגו שבפארק הצפרות ובבריכות המלח.

איך מגיעים: כ-3 ק"מ צפונית לאילת.

לפרטים: www.eilot.co.il | 1-700-703-710



חוות החיות



תמנע

« פארק תמנע

משתרע על שטח של 60 קמ"ר וצורתו פרסה. הפארק פותח בפני המבקרים "חלון גיאולוגי" החושף תצורות סלע מרהיבות. הגרניט הקשה והכהה מחד ואבן החול הפריכה בצבעי לבן ואדום מנגד. נופי בראשית מקבלים את פני המבקרים לצד אתרים ארכיאולוגיים מעניינים. הסיור בפארק מציע מיצג אור-קולי "מכרות הזמן" הממחיש את אורח החיים של כורי הנחושת ומהווה פתיח לקראת הטיוול בתמנע. הסיור בפארק עובר בין אתרים גיאולוגיים וארכיאולוגיים כ"פטרייה", "הקשתות", עמודי שלמה ומקדש האלה חתחור, עמק ציורי הסלע ומכרות הנחושת העתיקים ביותר בעולם.

בסמוך לאגם המלאכותי בפארק נמצא שחזור מדויק של "אוהל מועד" - המשכן שליווה והנחה את בני ישראל בנדודיהם במדבר, על פי המתואר במקרא. ביקור מודרך באוהל מועד מחייב תיאום מראש.

תמנע בלילה

בחודשי הקיץ, פארק תמנע מציע סיורי שקיעה מודרכים ב"דרך הנחושת והאור" הכולל ביקור ב"פטרייה", עמודי שלמה ומתחם האגם שם נפגוש את "המלך שלמה" שיספר סיפורים וימשיל משלים. הפארק מואר בתאורה פירוטכנית מרהיבה.

עוד בפארק

מסלולי רכיבה באופני הרים כולל השכרת אופניים, סדנאות מילוי בקבוקים בחולות צבעוניים, שיט בסירות פדל באגם, חניון לילה ומסעדה.

איך מגיעים: על כביש הערבה בק"מ ה-25 בסמוך לקיבוץ אליפז.
הכניסה בתשלום. לפרטים: 08-6316756



פארק הצפרות

« פארק הצפרות

ארץ ישראל המהווה גשר יבשתי בין אירופה לאפריקה, משמשת ציר נדידה למיליוני ציפורים. במקום בו הייתה פעם מליחה ואשר שימש את המזבלה של העיר אילת, אירע "נס" לציפורים הנוודות והיציבות. "המרכז הבינלאומי לצפרות" באילת שיקם את נזקי המזבלה והסביבה עד כדי הפיכת המקום לפארק איתן לציפורי מים וציפורי שיר. בפארק הצפרות פועלת תחנת הטיבוע הגדולה ביותר בארץ. מינים רבים של ציפורים נוודות, החוצות את ישראל במסעם הארוך לאזורי הקינון, תלויים במליחת אילת כ"תחנת תדלוק", כדי לשרוד את המסע ולהגיע בשלום אל ביתן.

הפארק הוכשר למבקרים ובו שבילי הליכה ונסיעה, פינות מסתור לצפייה בציפורים וכן "בית חולים" לציפורים פגועות המקבלות טיפול מסור. העונה המתאימה ביותר לבקר בפארק הצפרות היא עונת הנדידה - פברואר עד סוף מאי באביב, ואוקטובר עד דצמבר בסתיו. האתר פתוח ללא תשלום. מומלץ להזמין הדרכה בתשלום.

איך מגיעים: פארק הצפרות ממוקם ליד מסוף הגבול ע"ש רבין.
לפרטים: ליאת 050-7671290 | צדוק 057-7769103



פארק הצפרות

« חוות הרכיבה גרופית

חוות הרכיבה בקיבוץ גרופית ממוקמת בינות שדות הקיבוץ, ומוקפת כרי דשא שחלקם מוצלים עם שולחנות פיקניק ופינת חי עשירה. החווה משלבת רכיבת הנאה ורכיבה טיפולית באמצעות סוסי רכיבה מנוסים וכן שפע טיולים בשעות הבוקר והערב אל שטחי החקלאות בערבה הדרומית. רכיבה חווייתית לכל המשפחה במגרש רכיבה מוצל ורכיבת התנסות לקטנטנים.

איך מגיעים: החווה ממוקמת בקיבוץ גרופית, על כביש הערבה בק"מ ה-47.
לפרטים: דני אוסמו 054-5642744



חוות הרכיבה

« דרך התבלינים והים

למרגלות הרי אדום בו פוגש הים את היבשה

חוות התבלינים הוקמה על מפגש דרכים עתיקות - "דרך הים" ו"דרך הבשמים". בחווה עוסקים בגידולי צדפות, דגים ואצות בכריכות גדולות. מרכז המבקרים מציע מאות תערובות תבלינים לחליטות ותבשילים, מהגליל, מהכפר ומהמדבר.

"רוקחים חליטות" - פעילות מיוחדת לקבוצות מאורגנות בה בעלי החווה ומדריכה מסבירים כיצד רוקחים חליטות מצמחי מרפא לחיים בריאים ונעימים.

איך מגיעים: חוות התבלינים ממוקמת בכניסה הצפונית לעיר אילת.
לפרטים: 08-6332331



חוות התבלינים

ארוחה בערבה





בר במדבר

במבו גריל

המסעדה מתמחה בשרים, דגים וארוחות בוקר כפריות.

שגיא 052-3666811 | פרח 052-4260773

דברים של טעם

עוגות, קישים, מאפים לאירוח ולבית, עוגות מעוצבות לאירועים.

חגית 052-4260762 | יהודית 052-4260195

האיטלקיה במדבר

פסטות, פיצות, סלטים, המבורגר, שניצל ותוספות.

אריה 052-8235555

מקדונלד'ס

ממוקם בתחנת הדלק "עין יהב".

054-2399124

מנטה

ארוחות, כריכים, דברי מאפה ומוצרי מכולת. פתוח 24 שעות, במקום שירותים המותאמים לנכים. ממוקם בתחנת הדלק "עין יהב".

052-8903308 | 052-3122493



אצל ציפי בגינה

מושב עין יהב

נעמי רותם

ארוחות בוקר כפריות, עשירות ומפנקות ישר מהשדה לבקתה או לצימר.

נעמי רותם 052-8991127

אצל ציפי בגינה / אואזיס גדיש

ארוחות בוקר כפריות מתוצרת בית. בהזמנה מראש, שעות ההגשה 10:00-07:00.

ציפי גדיש 08-6581010

תאי פוד סושי בר

מבחר מוקפצים, נודלס, פאד תאי, מנות אורז וסושי יפני. שרותי קייטרינג ואירועים בסגנונות שונים.

שגיא 052-3666811 | פרח 052-4260773

גרטרוד - יוגורטרייה

גלידת יוגורט משובחת עם תוספות נפלאות מתוצרת בית. אפשר לשבת על הבר, במרפסת או לקחת הביתה. בימי החורף הצוננים אפשר גם להתפנק עם כוס קפה או שוקו חם בתוספת מאפה טעים מבית "דברים של טעם".

ב'ד' 21:00-16:00 | ה'ו' 22:00-16:00
שבת 21:00-11:00 | א' סגור
08-9975018 | 052-3666088



יוגורטרייה



ממטבח של מושף

מעדנים מהמטבח של עדנה

אתם מוזמנים לחויה של טעמים! ירקות ערבה עסיסיים, לחמים, מאפים וריבות תוצרת בית, ארוחה עשירה ומפנקת המוגשת בחום והמון אהבה.

עדנה נוה 052-3666398

ארומה

קפה ואספרסו בר, מבחר סלטים, כריכים ודברי מאפה טובים. ממוקם בתחנת הדלק "עין חצבה".

08-9975151

בורגראנץ'

ממוקם במתחם תחנת הדלק "עין חצבה".

09-9971336

Yellow

ארוחות קלות, דברי מאפה ומוצרי מכולת. פתוח 24. ממוקם במתחם תחנת הדלק "עין חצבה".

08-9971336 טלפקס



מהמטבח של עדנה

מושב עידן

ממטבח של מושף

ארוחות חלביות או בשריות לאורחי הצימרים. ההגשה בסגנון כפרי, מאפים טריים ומגוונים. כל הארוחות והמאפים בהכנה אישית של משה וקנין, בוגר מכללת השף.

איילת 052-3679742

מושב חצבה

בר במדבר

מסעדת גריל, בשרים, דגים ותפריט מגוון בתאום מראש. כשר, ניתן לתאם חפלות בדואיות באוהל בדואי וקייטרינג בשטח.

פיני מוצ'ניק 052-3338646

אופנה ואווירה

ארוחת בוקר ביתית, בית קפה המופעל בשעות הבוקר, ניתן לערוך אירוע עד 30 איש. במקום חנות בגדים ומבחר מתנות לכל המשפחה עם חצר גדולה ומתקנים.

יהודית 050-5250900 | נירית 052-4260970

בית ספר שדה חצבה

ארוחת בוקר בסגנון כופה עם מגוון ירקות, סלטים, גבינות, לחמים, ביצים ועוד. בתיאום מראש ניתן לקבל ארוחות צהריים וערב. מטבח כשר.

08-6581546/76

ראס השיטה

ארוחות מדבריות לזוגות וקבוצות.

052-3665927



אופנה ואווירה



לה פריגיטה

נאות סמדר

פונדק נאות סמדר

בפינה ירוקה ומוצללת, בנוף מדברי, על אם הדרך ממצפה רמון לאילת שוכן פונדק נאות סמדר. ארוחות צמחוניות קלות המשלבות מוצרים מתוצרת מקומית עם ירקות רעננים מהגינה, קפה טוב, עוגות וגלידות יוגורט ביתיות, מיצים ונקטרים אורגניים. ניתן להתרווח באולם ממוזג בקיץ ומוסק לחימום בחורף, או לשבת בחוף בגן הקסום, בצל העצים ובריכת מים קטנה. בחנות נמכרים כל המוצרים האורגניים של נאות סמדר, מתנות, מזכרות ותכשיטים פרי יצירתם של אומני המקום.

קבוצות בתיאום מראש.

08-6358180



פונדק נאות סמדר



במבו גריל

מושב פארן

חאן אבירן

ארוחות בוקר וערב ביתיות. בהזמנה מראש.

052-3868938

חילו - "זורעים טעמים במדבר"

מטבח שף איכותי המשלב שימוש במוצרים מקומיים טריים, במגוון שיטות בישול מודרניות, בנגיעה אישית, מקצועית ומכל הלב. ארוחות בוקר לצימרים, סלסילות פיקניק, קייטרינג איכותי בהתאמה אישית, סדנאות בישול / אפיה / לחמים / שוקולד, קונדיטוריה ביתית המציעה עוגות, טארטים, עוגיות, חטיפי בריאות, קונפיטורות, קישים ועוד... בהזמנה מראש.

ניסים | 052-3458851 | אסתי | 052-3666510



חילו



רותם במדבר

מושב צופר

גן ירק

ארוחת בוקר מפנקת בגן הירק דרך נפלאה להתחיל את היום. לחמים, גבינות, ביצים, מאפים ביתיים וירקות אורגניים היישר מהגינה, פרחים ועשבי תבלין בתה ריחני והכול בגן הירק באווירה קסומה ומיוחדת. בהזמנה מראש.

רונית אלעזרי | 052-3666819



גן ירק

ספיר

רותם במדבר

קייטרינג צבעוני ועשיר בטעמים. מקפה ועוגה ועד ארוחות מלאות על בסיס דגים. ארוחות לכנסים, ימי הולדת, כרי מצווה, חתונות וכל אירוע שמח אחר... אפשרות לאירועים בבית הקפה עד 80 איש (כנסים וקוקטייל עד 350 איש).

רועי | 052-2556076 | נעמי | 052-8991127

לה פריגיטה

קייטרינג כשר. בשרים בסגנון דרום אמריקאי וארוחות חלביות. ניתן להזמין ארוחות לשטח או לצימרים. חדש - מסעדה ביתית בבית משפחת שניטמן בספיר, אירוח לבבי בסגנון ארגנטינאי תחת הפרגולה או בבית.

דני שניטמן | 052-3666174

גמלייה

בר-קפה-מסעדה. מאהל אירוח באווירה ביתית, התפריט מגוון, ניתן לקיים במקום ימי הולדת, אירועים, כנסים, מסיבות וסדנאות.

052-8612611 | 052-3666240



גמלייה



חדר האוכל בקיבוץ אילות

כללי

+ הסעדה בחדרי האוכל הקיבוציים

קיבוץ יהל 08-6357967
 קיבות לוטן 08-6356935
 קיבוץ קטורה 08-6356658
 קיבוץ אילות 08-6358798

לקבוצות בתאום מראש. כשר.

ציוד ושרות לאירועים

+ נענע

חברת "נענע השכרת ציוד לאירועים" תספק לכם פתרונות וייעוץ הנחוצים לכם ליצירת אירוע מוצלח ובלתי נשכח באזור הדרום. אצלנו תקבלו מענה כולל, החל מבחירת האופי העיצובי, דרך הובלת הציוד, מיקומו וסידורו באירוע וכלה באיסופו וניקיונו לאחר האירוע. ציודנו מתאים לאירועים באולם, בשטח הפתוח, ועד לאירועים אינטימיים בגינה ובבית.

מושב עין יהב: 08-6581085 | 052-3868970



נענע

פארק תמנע

+ המלך שלמה

כלב הפארק, מול אגם המים המלאכותי, עומד בגאון מבנה עגול ומיוחד המשמש כמסעדה וכחנות מזכרות. במסעדה ניתן להזמין ארוחות ניגובים עשירות, שתייה קלה, ארטיקים, חטיפים ומשקאות חמים.

08-6316756

קיבוץ אליפז

+ MID - בר קפה

חלל ממוזג, מרגיע ומפנק שעוצב בידי אומני הקיבוץ וחצר מטופחת עם פינות ישיבה. אספרסו, כריכים וארוחה חלבית.

08-6356230

קיבוץ אילות

+ כפות תמרים

מסעדה כשרה הצופה אל מפרץ אילת, הערבה והעיר עקבה שבירדן. האולם ממוזג ובו עד 400 מקומות. ארוחות בוקר, צהריים וערב מוגשות מידי יום בתפריט עשיר ובמחירים נוחים. השרות אדיב ומקצועי. אפשרות להזמנת ארוחות ארוזות. בימי שישי בצהריים מכירת מזון מוכן. משלוחים לכל האזור.

08-6358816



המלך שלמה



מטע התמרים - יטבתה

קיבוץ יטבתה

+ פונדק יטבתה

מסעדה חלבית ובשרית כשרה, פתוחה 24 שעות ביממה (למעט שישי בערב). המקום מציע ארוחות חמות, גלידות משובחות בתוצרת עצמית, חטיפים כריכים, מתנות ועוד. במסעדה ישנם 350 מקומות ו-250 מקומות נוספים במתחם חיצוני מקורה.

+ שוקו בר וגלידרייה

פינוקי קפה, טוסטים, מילק שייק וגלידות איטלקיות לפי בחירה.

08-6357449

לקבוצות: סילביו 054-9798429

+ עוגות מעוצבות לאירועים

עוגות מעוצבות לאירועים ופיסול בבצק סוכר לכל אירוע בקיבוץ יטבתה. בהזמנה מראש.

אביגיל 054-9799312



גלידרייה ביטבתה

קיבוץ קטורה

+ קפה קולות

קפה משובח מבית קפה ג'ו ועוגות הגבינה המפורסמות של טד פינקלשטיין. בבית הקפה ישנה גלריית אמנים.

08-6356658

קיבוץ לוטן

+ בית התה

מבנה מרהיב בנוי מאדמה בו מגישים תה מתובל בצמחי הגן האורגני, קפה, משקאות יוגורט וגבינות תוצרת המחלבה המקומית, טוסטים ועוגות. במבנה חנות לדברי אומנות פרי יצירותיהם של אומני הערבה. ארוחות חלביות בהזמנה מראש.

08-6356935 | 1-800-2000-75

שחרות

+ חמים וטעים

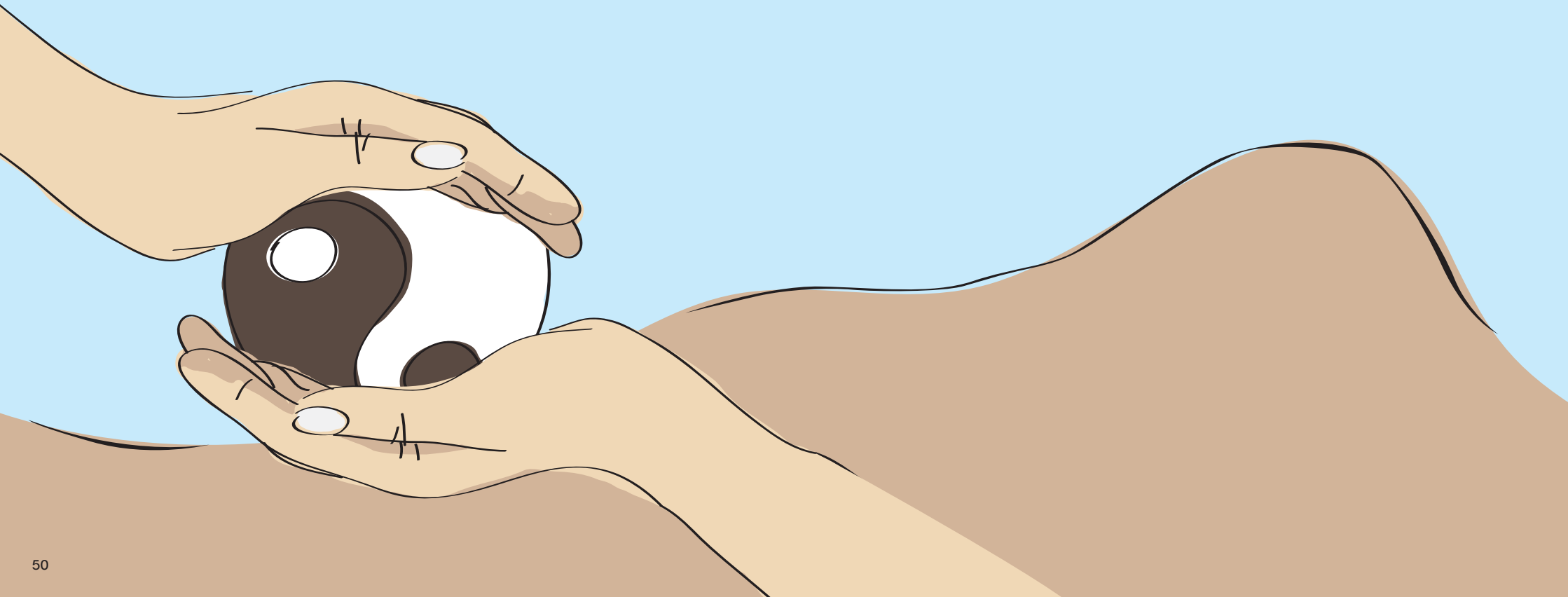
באווירה קסומה של כפר במדבר כגינת התבלינים ומגושות ארוחות בוקר וערב חלביות עם מגוון מאפים, סלטים, ריבות וגבינות תוצרת בית. ארוחות צהרים בשירות עשירות למשפחות, קבוצות ואירועים.

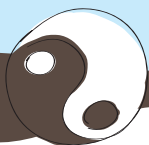
נעמה חיים 08-6371601 | 050-6325428



בית התה

טיפול אלטרנטיביים





052-4260854 חכצלת אשור סדנאות יוגה חווייתיות במדבר לקבוצות, מבוגרים, נוער, ילדים ומשפחות

052-3440674 רוח המדבר - יוגה ואדמה: יוגה, סדנאות ואירועים מיוחדים

054-9798896 טכניקת אלכסנדר

052-3924425 עיסוי בשמנים, ארומטרפיה, נרות הופי
052-3963575 רפלקסולוגיה
052-8807800 רפלקסולוגיה, עיסוי רקמות עמוק, עיסוי שוודי, רייקי

052-2360801 עיסוי הוליסטי, רפלקסולוגיה, אבחון דרך כפות הרגליים
08-6356935 טיפולי וואטסו
054-9799066 תנועה, וואטסו, קרניו סאקרל

052-8465221 כירופרקט
052-8022079 שיאצו, "אנטאי" רפלקסולוגיה, רייקי
052-3930382 שיטת אלבוים
052-8584465 נטרופתית (תזונה טבעית)

052-3942647 תזונאית טבעית, אירידולוגיה, ייעוץ לאורח חיים בריא
052-8365906 נטרופתית, צמחי מרפא, רפלקסולוגיה, פרחי באך
052-8411316 הומאופטיה קלאסית
052-8838294 פיזיותרפיה מודרנית, I.M.P.
052-8327438 רפואה סינית
052-2714597 קוסמטיקה טבעית, טיפולים ורקחת חומרים
052-8809637 פדיקור, שעווה

052-6990371 כירופרקטיקה, רפלקסולוגיה, עיסוי רפואי

08-6358647 פלדנקרייז
052-5684361 קוסמטיקה ארומטרפית, רפלקסולוגיה, פדיקור

צוקים

חכצלת אשור

מושב פארן

רתם רטנר

נאות סמדר

ענת גנאור

קיבוץ יהל

יעקב מנשה
ליבי טוביאס
נדב שרי

קיבוץ לוטן

דינה שופאנייה
אלי סיאג
דוריה פנקס נווה

קיבוץ קטורה

ד"ר יוני רוט
סיגלית שובר
שיזי לוי וייס
טובה גת

קיבוץ סמר

ריטה שטורפר
גילי שיאל
רדנוביץ מרשה
שרה סדן גלבוע
גיאור מור
פזית אבורביע
אתי משולם

קיבוץ אליפז

הידי יודלביץ

קיבוץ אילות

דליה נהרי
נחמה אביטל



עפרית מעוז



ארט ספא סטודיו

052-3533685
050-2013091

סדנת יוגה
רפואה סינית עתיקה

052-2707889
052-3666734

טיפולים וסדנאות מגע
עיסוי שוודי וטיפול במגע

052-3666197
052-3666283
052-4260562
052-3666334
052-8666164
052-3666860
052-5450822

שיאטסו, ווטסו ורפלקסולוגיה
עולם של טיפולי גוף ונפש, ספא טיפולים ופינוקים
עיסוי שוודי
עיסוי הוליסטי שוודי עד רקמות עמוק, הילינג, רפלקסולוגיה
ארומטרפיה, מטפלת בשמנים אתרים ופרחי באך
רפלקסולוגיה להפגת מתחים וטיפול בבעיות כרוניות
עיסוי תאילנדי מסורתי

052-4260341
052-8666351
052-8326991

טיפול באבנים חמות וקרות
לימוד וטיפול בתנועה בשיטת פלדנקרייז בקבוצות וליחידים
איור-ודה

052-3823305
054-4297003
052-3868909

טיפולים נטרופאטיים ועיסוי רפואי
מטפלת בשיאצו ומורה לפלדנקרייז
סדנאות לקבוצות, צוותים ומנהלים

מושב עידן

ראומה דגאי
שחר פלג

מושב חצבה

עופרית מעוז
רויטל צור

מושב עין יהב

אורה שני
ארט ספא סטודיו
ארנה גדיאל
יפית לביא
מירה עמירן
נילי ליפסקי
ניצה הופמן

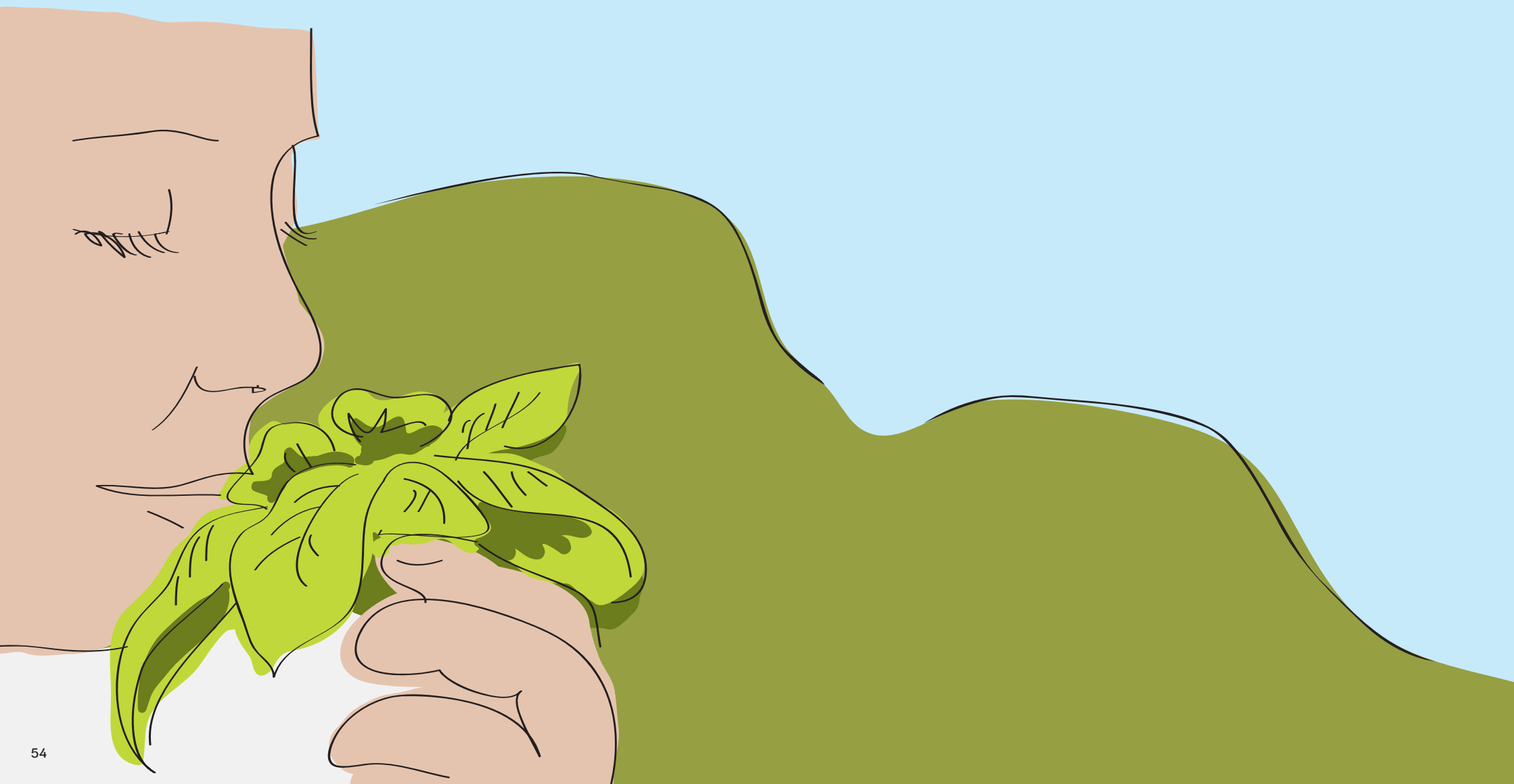
ספיר

אודטה צדוק
אורנה אוקו
ורד קריגן

מושב צופר

חיים חזן
ליאורה פוליקר
עדי אתרוג

מוצרי מזון, בריאות וטבע





פונדק נאות סמדר

קיבוץ לוטן

+ בית התה

יוגורט בטעמים וגבינות עיזים תוצרת מחלבת הקיבוץ.

054-4342437

קיבוץ יטבתה

+ פונדק יטבתה

תמרים, ריבת צלפים, מוצרי המחלבה, דבש, גבינות עיזים ושמן זית.

08-6357449



גדיד תמרים בערבה

אזור התעשייה ספיר

+ ד"ר גרין

חנות מפעל למוצרי אלוורה ותוספי תזונה.

050-5508899 | 08-6581451

מושב פארן

+ זרים וסידור פרחים

חנה עידן 08-6581303

נאות סמדר

+ פונדק נאות סמדר

מוצרים אורגניים - יין, שמן זית, זיתים, נקטרים, יוגורט וגבינות.

08-6358180



פונדק נאות סמדר



Just Aloe

מושב עין יהב

+ אורה קרוק

קוסמטיקה רפואית מצמחי מרפא.

08-6581182

+ מכוורת פורת

רן פורת 08-6581755

+ Just Aloe

מוצרי טיפוח מצמח האלוורה.

שולה שחם 052-3666018



מכוורת פורת

מושב עידן

+ צימוקים

חנות מוצרים אורגניים.

משה כהן 052-3666500

מושב חצבה

+ עיצוב ושזירת פרחים

רונית גבעון 052-3666421

+ עיצוב ושזירת פרחים

מירב מנור 052-4260730

+ שמנים מתובלים

שיים ניב 08-6581464



צימוקים

יצירות מקוריות, מתנות, סדנאות





צ'צה פורת

050-5611228
052-4260341
08-6581381
052-3738131
050-8783766

אביבה פז
יהודית צדוק
מימי לין
שושנה זלוטניק
חגית פרי

08-6581592
052-4260917
052-3665999
052-3666058

עופר מולכו
יונה עופרן
גלעד לבני
ארזה כהן

052-2451490
052-3868920
052-5515260
054-7711691
052-6170028
050-4414438

אילת זאבי
ורדה בן ארי
לולה וארקדי קדם
נחמה חרך
רינת בשן
טינקרבל



סטודיו לקרמיקה בצוקים

ספיר

סדנאות ציור
תכשיטים מאבני חן כסף וזהב
עבודות עץ מצוירות
יוצרת בחומרים שונים
חגית בארץ הסיפורים - תיאטרון סיפור

מושב צופר

פסול בברזל
קדרות במדבר
צילום
פיסול וסדנאות

צוקים

אלת הערבה - מוצרי טיפוח טבעיים וסדנאות יצירת סבונים
אמנית אבן - בנייה וציפוי קירות
גלריית טורקיז
סטודיו לקרמיקה
ימי מדבר - סדנאות בנייה בבוץ
אומנות מקורית על חומרים ממוחזרים



בלאנש רוז

052-8991136

שחר זהבי

052-3666184 | 052-8666001 אילנה שגיא | תמר חזיז
052-2745446 פרדי נפתלי
08-6581249 בד בבד מיקי אמבר
08-6581087 רונית בונדי
050-5250900 חנות בגדים וחפצי נוי
052-3666444 שים ניב

052-8991127 נעמי רותם
052-3666038 צ'צה פורת
052-8744384 הדר אסא
08-6581181 תקווה וייסבלום
052-3868895 גידי קליין
052-8310926 גיתית ויינשטיין
052-3666314 בועז מלמד
052-3666157 ציפי דובר
052-8666164 מירה'לה עמירן
052-8666223 זיוה עמית



תמרה



אופנה ואוירה

מושב עידן

סדנת קרמיקה וקדרות

מושב חצבה

בלאנש רוז - חנות לחפצי נוי ומתנות
סדנת צילום במדבר
עיצובים ייחודיים בכדים
עיצוב תכשיטי כסף
אופנה ואוירה
הרואה בעץ

מושב עין יהב

פיסול
נשים מפסלות במדבר
סדנאות למחול מזרחי
ציורים
מוזיאון וגלריה לצילום
תמרה - דברים יפים
פעמוני ערבה - יצור פעמונים
קדרות
סדנאות בחומרים ממוחזרים
פיסול וסדנאות בעיסת נייר



אלת הערבה

054-4342437

מבחר מוצרי אמנות פרי יצירותיהם של תושבי הערבה

קיבוץ לוטן

054-9797960

054-9798243

054-9797947

054-9797949

054-9798326

054-9798141

מלכה רגב
סנדרין דהן
שרה יהב
פאני אליאס
ליאור גל
אבי פלדמן

צורפות - תצוגה ומכירת תכשיטים
תכשיטי NEMISS, עבודות חרוטים וקריסטל
ציורים ועבודות יד
סלים דקורטיביים, קופסאות, צלחות ועבודה בחבלים
עבודות מוזאיקה
נפחות אמנותית

פונדק יטבתה

08-6357449

מגוון מוצרי מחלבת יטבתה, מעדנים מקומיים, תכשיטים ומתנות

054-9799133

יניב גולן

קיבוץ סמר

יצור שבשבות

פארק תמנע

08-6316756

חנות מזכרות שקירותיה מעוטרים בציורי נוף, דגמים של "הפטרייה", "נחש נחושתן" ו"עמודי שלמה", כדים מצוירים של אמני קיבוץ אליפז, חפצי יודאיקה ותכשיטים.

קיבוץ אילות

052-8806063

גינת רן

תכשיטים סרוגים עם חרוזים ואבני חן



קיבוץ קטורה



נאות סמדר



קיבוץ לוטן



מטולה עובדיה

מושב פארן

052-8310899

052-3666113

052-3666861

08-6581375

052-3666491

052-5450979

052-3440674

052-6170244

מטולה עובדיה
שי בוזגלו
דני הדס
חמי ברקן
נירי בוזגלו
קרן נובל
רותם רטנר
זורין פריש

כלי קרמיקה
סדנאות נגרות
סדנאות צילום בערבה
פיסול מתכת
קוראת בקלפי טארוט
Bebe, חנות בוטיק למוצרי תינוקות, ילדים ואמהות
רוח המדבר - יוגה ואדמה
פפריקה - דברים יפים לעיצוב הבית

נאות סמדר

08-6358111

מתנות, מזכרות, תכשיטים, עבודות אמנות בעץ, קרמיקה, ויטראז', משי, נייר ואריגה.

שחרות

050-6954610

052-6716141

052-3351357

רותי חאזו
צור סדן
עמיר גדנאור

קדרות
נפחות אמנותית
עבודות בעץ

קיבוץ יהל

052-3380044

052-4496138

052-2963575

052-5878012

רוזלי זוביין שרים
אייל הירשביין
אריאל אימרמן
אנה פרידה

ציורים ורישומים גם על פי הזמנות אישיות
עבודות יד מעץ זית
ציורי פנורמה והדפסות קנווס
ציורים וחולצות מצוירות

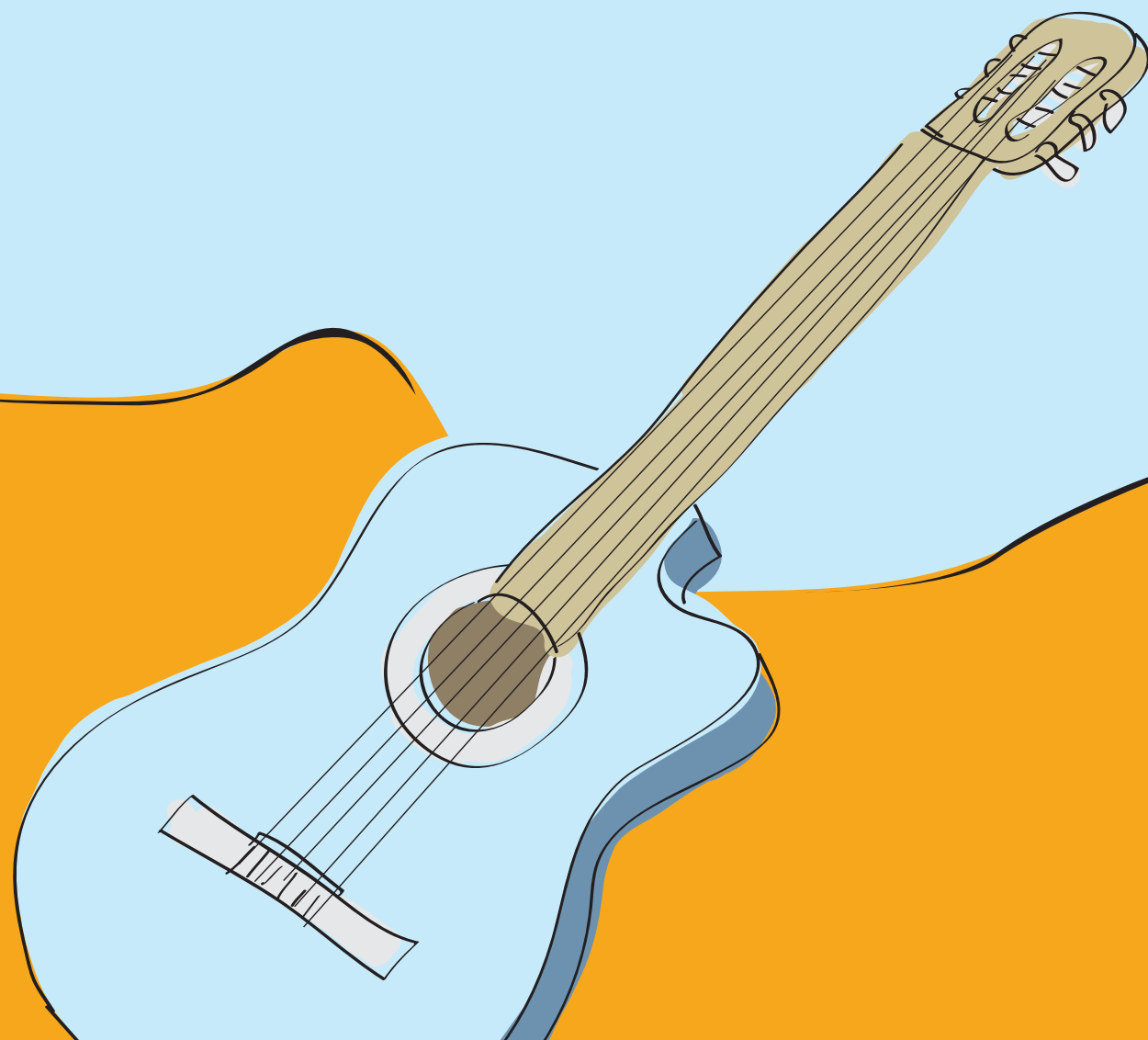
קיבוץ קטורה

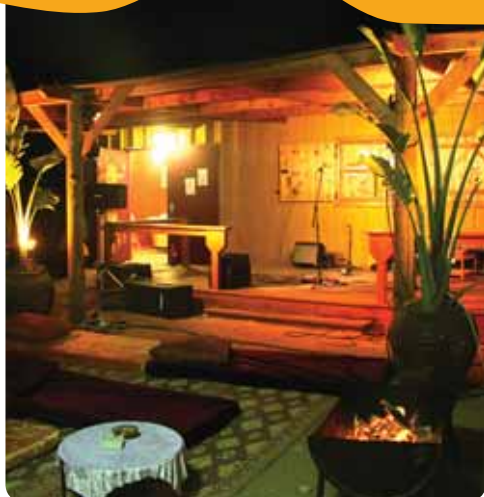
08-6356658

052-3930382

קרמיקה, צילומי נוף, ציורי שמן ואקוורל, תכשיטים משובצים באבני חן וחרוזים, ליקרים תוצרת בית
אהילי אווירה
שיזי וייס

מוסיקה ובילוי בערבה





MID - בר קפה

קיבוץ אליפז

✦ MID - בר קפה

קפה בר מפנק שעוצב בידי אמני הקיבוץ וחצר מטופחת עם פינות ישיבה אינטימיות. משקאות אלכוהולים, אספרסו, כריכים וארוחות חלביות קלות.

לאה 08-6356230



הפקות יהל

קיבוץ יהל

✦ הרמזור

פאב הרמזור פתוח בערבי שישי, חטיפים ואלכוהול במחירי קיבוץ. מסיבות ריקודים אל תוך הלילה והפקת אירועים פרטיים ומיוחדים.

ארי ספרבר 052-3484862

✦ הפקות יהל

חברה המתמחה בהפקות אירועים, סאונד, תאורה, הגברה ועיצוב במה. הפקות ערבי קריוקי, דיסקו ומסיבות ריקודים לכל אירוע.

דימיטרי צ'זיק 052-3383355

חוות ע'רנדל

✦ אמפיתיאטרון ובר משקאות

אמפיתיאטרון מרשים בינות עצי זית המשמש לאירועים ומסיבות. בחווה בר משקאות וחטיפים. ממוקם 5 ק"מ צפונית לקיבוץ יהל.

דני כהן 052-4564085



הרמזור



Moofa Pub

✦ שירים וגיטרה

הופעה באווירה אינטימית בצימר או בטבע עם האמן והיוצר "רפאל היצירה". ההופעה כוללת שירים מקוריים ושירה בציבור.

רפאל 052-8991345



רפאל היצירה

מושב חצבה

✦ MOOFA PUB

פאב דיסקוטק. פתוח בעיקר בימי שישי ומתקיימות בו מסיבות והופעות של מיטב האמנים. כל יום שישי משעת הדמדומים ועד לשקיעה, הפאב פתוח לבירה של "שישי שקיעה".

052-3665927

צוקים

✦ אנסמבל רישה

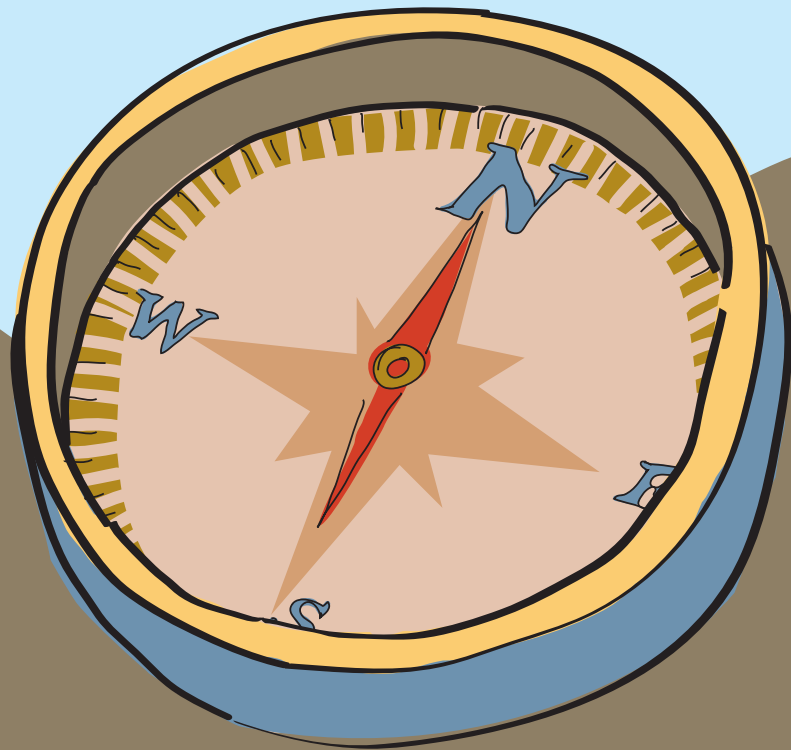
להקה שצמחה בערבה, יוצרת ומגישה מוסיקה אתנית מהמזרח. שלושה נגנים בביצוע חי, מרגש, שמח וסוחף. המופע משלב קטעים שקטים וקטעים שמחים המתובלים בסיפורי מדבר והיכרות עם הכלים המיוחדים לתרבויות המזרח. בין הכלים: קמנצ'ה, סאזבוש, חלילי נאי, כלי הקשה, עוד, פנתם וגיטרה באס. מתאים לקבוצות ולכל סוגי האירועים.

נדב יצחק 08-9971284



להקת רישה

מידע למטייל



מורי דרך ומדריכים

מושב עידן

אלון דמבובסקי
יוסי מוצ'ניק

בית ספר שדה חצבה

צוות מדריכי בית ספר שדה
רוני אוסטרייכר

מושב חצבה

בוועז עוז
צביקי אגור
דני בראל
יובל מזור
הראל זלצר

מושב עין יהב

עדי מטמון
שולה שחם
חנוך ויזר
עידן תדיר
שלום שטוקלמן

ספיר

ירום חמו

מושב צופר

קובי דרשר
עופר רבינס
אסתי הירש

צוקים

תומר לינצנברג
דורית לינצנברג

מורה דרך מוסמך + ג'יפ
מורה דרך מוסמך + ג'יפ

מורה דרך מוסמך

מורה דרך מוסמך + ג'יפ
מורה דרך מוסמך + ג'יפ
מורה דרך מוסמך + ג'יפ
מורה דרך מוסמך + ג'יפ
מורה דרך + ג'יפ

מורה דרך מוסמך + ג'יפ
מדריכה
מורה דרך מוסמך
מדריך + ג'יפ
מורה דרך מוסמך

מורה דרך מוסמך

מדריך + ג'יפ
מורה דרך מוסמך
מורת דרך מוסמכת

מורה דרך מוסמך
מורת דרך מוסמכת

מושב פארן

גדעון רגולסקי
עמוס אבירן
רונית רטנר
יואב בארי

שחרות

ערן לויין
עמיר גרנאור
טושה נץ
יעל בית אב

קיבוץ לוטן

דוד סחונפלד

קיבוץ קטורה

ביל סלוט
עליזה סטרנגר
מרסלו שליסרמן
שמעון בן יוסף

קיבוץ יטבתה

אלונה מורג
יפתח הופמן
אבישי גרינברג
אמנון גרינברג

קיבוץ סמר

אסף הולצר
נתן דקל (דיקי)
ינאי שלומי
דפנה כרמלי
יאיר סלע
יובל קטנר

קיבוץ אליפז

הזע טאפש
אודי פינסלר

052-3868932
052-3205427

08-6581546/76
052-3665950

052-3665927
052-3868996
052-8311002
052-4260001
052-2739779

052-8666246
052-3666018
052-3441477
052-8310886
052-3666097

057-7762076

052-3666656
052-3666476
052-4260586

052-8744598
052-5450898

מורה דרך מוסמך
מדריך + ג'יפ
מורת דרך מוסמכת
מורה דרך מוסמך + ג'יפ

מורה דרך מוסמך + ג'יפ + טיולי גמלים
מורה דרך מוסמך וטיולי גמלים
מורת דרך מוסמכת
מורת דרך מוסמכת

מורה דרך מוסמך

מורה דרך מוסמך
מורת דרך מוסמכת
מורה דרך מוסמך
מורה דרך מוסמך

מורת דרך מוסמכת
מורה דרך מוסמך
מורה דרך מוסמך
מורה דרך מוסמך

מורה דרך מוסמך
מורה דרך מוסמך
מורה דרך מוסמך
מורת דרך מוסמכת
מורה דרך מוסמך
מורה דרך מוסמך

מורה דרך מוסמך
מורה דרך מוסמך

052-8991210
052-3445541
052-3666722
052-2873222

054-4249783
052-3351357
054-4517924
050-8896465

054-9799019

052-3448161
052-3948696
052-2433410
052-3623455

054-4757881
052-4260822
054-9798492
054-9799188

052-2703247
052-2966435
052-2767055
052-3919940
052-5518904
052-6554296

054-6223453
052-8804094

מידע שימושי

מרכז מידע

מרכז מידע לטיולים ושרותי תיירות בערבה.

1-800-225-007

בית ספר שדה חצבה

בית ספר שדה חצבה שוכן בלב הערבה, בפתחה של שמורת שיזף ובסמוך למושב חצבה. המקום מציע למבקרים בו היכרות עם הטבע הייחודי של הערבה ומגוון טיולי מדבר חווייתיים בארץ בראשית.

052-8744484 | 08-6581546

יורם חמו

פקח רשות הטבע והגנים.

057-7762076

יחידת חילוץ

יחידה הפועלת בהתנדבות ומסייעת למי שנקלע לצרה.

100



מנופי הערבה

איציק בשטח

הובלות, טיולים, מנהלות, חילוצי רכב. מנהלות לרוכבי אופניים.

052-3666453

אמנון לב

חילוץ רכב שטח ומנהלות. עגלה מצוידת עבור רוכבי אופניים.

050-5322961

מוסר עין יהב

מוסר ופנצ'ריה.

052-4260785

עמוס אבירן

טיולים בג'יפים וברגל, הקפצות מטיילים.

052-3445541

עין שחק

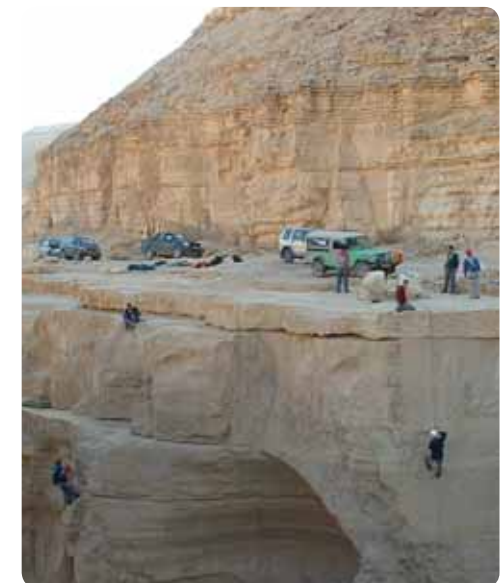
שרותי הסעות.

יוסי גל 052-3666130

ערן לוי

טיולי ג'יפים, הקפצות, הטמנות והדרכה ב"שביל ישראל".

054-4249783



יחידת חילוץ ערבה



הערבה



עמיר גדנאור

טיולי ג'יפים וגמלים, הדרכות, הקפצות והטמנות ב"שביל ישראל".

052-3351357

מרכז ללימודי מדבר

הדרכה מקצועית, תיאום טיולים, סדנאות והרצאות בנושאי הסביבה המדברית כנגב בירדן ובסיני.

08-6356794

שרות בנקט

ספיר, פונדק יטבתה, פארק תמנע.

תחנות דלק בכביש הערבה

תחנת גל/דלק < בק"מ ה-175	צומת הערבה
תחנת פז < בק"מ ה-154	צומת עין חצבה
תחנת דלק < בק"מ ה-131	אורחן עין יהב
תחנת סונול < בק"מ ה-45	צומת יטבתה
תחנת דור אלון < בק"מ ה-4	צומת אילות

צילומים

אלונה שמואל, גלעד לבני, דורון הורוביץ, דורון ניסים, דורי לזר, חנית פוגל, יובל רמוס, מאיה אונס, מקס מירון, עודד קינן, עומר שביט, פרדי נפתלי, תומר טירביש, תמי ליבנה.

ובאדיבות

אתרי התיירות, ארכיוני היישובים ומחלקת תיירות ערבה.