

איכות חיים דיור וקהילה - שיטות וכלים למיפוי וניתוח המרחב

הערכה ומדידה דיגיטלית מבוססת GIS של מרכיבי איכות סביבתיים השפעתם על תבנית הבינוי ואיכות חיי הדיירים

מרצה: דר' דלית שך – פינסלי



תודה מיוחדת לחממה על תרומתה לקורס
תודה מיוחדת לעיריית חיפה על תרומתה לקורס
יועצי GIS: תמר גנאור וסמיון פולינוב

איכות חיים דיור וקהילה - שיטות וכלים למיפוי וניתוח המרחב

איכות הסביבה בה אנו גרים הינה גורם חשוב המשפיע רבות על **איכות חיי** הדיירים במקום מגוריהם, ובפועל משחק תפקיד משמעותי וקריטי בכל סביבה עירונית. האיכות הסביבתית הינה מושג מורכב המתייחס להיבטים שונים (ביניהם אקולוגיים, אקלימיים ועוד) אך גם להיבטים נוספים המשפיעים על איכות חיי הדיירים במקום מגוריהם, כגון:

ביטחון, פרטיות, נגישות, הליכות, נראות ועוד

היבטים אלו לרוב מוערכים בעזרת שיטות וכלים איכותניים המסבירים ומתארים את תפקידם במרחב העירוני. כיום, קיימים גם כלים לניתוח, הערכה ומדידה אובייקטיביים להיבטים אלו היכולים לשמש את האדריכל בזמן תכנון הבינוי. תוצאות המדידות הללו מתקבלות במונחים גיאומטריים עירוניים, המפרטים אלמנטים אורבניים התורמים לשיפור איכות חיי הדיירים במקום מגוריהם.

כיום עם התפשטות השטחים העירוניים ואזורי המגורים, קיימת התעניינות גוברת במדידת מאפייני האיכות הסביבתית כדי להעלות את רמת איכות חיי הדיירים באזורי מגוריהם ולתמיכה בפיתוח עירוני עתידי.

מדידה זו של מרכיבי האיכות הסביבתית והשפעתם על הסביבה הבנויה עומדים במרכזו של קורס זה "איכות חיים, דיור וקהילה"

מטרות הקורס

המטרות מחולקות לשני נדבכים עיקריים:

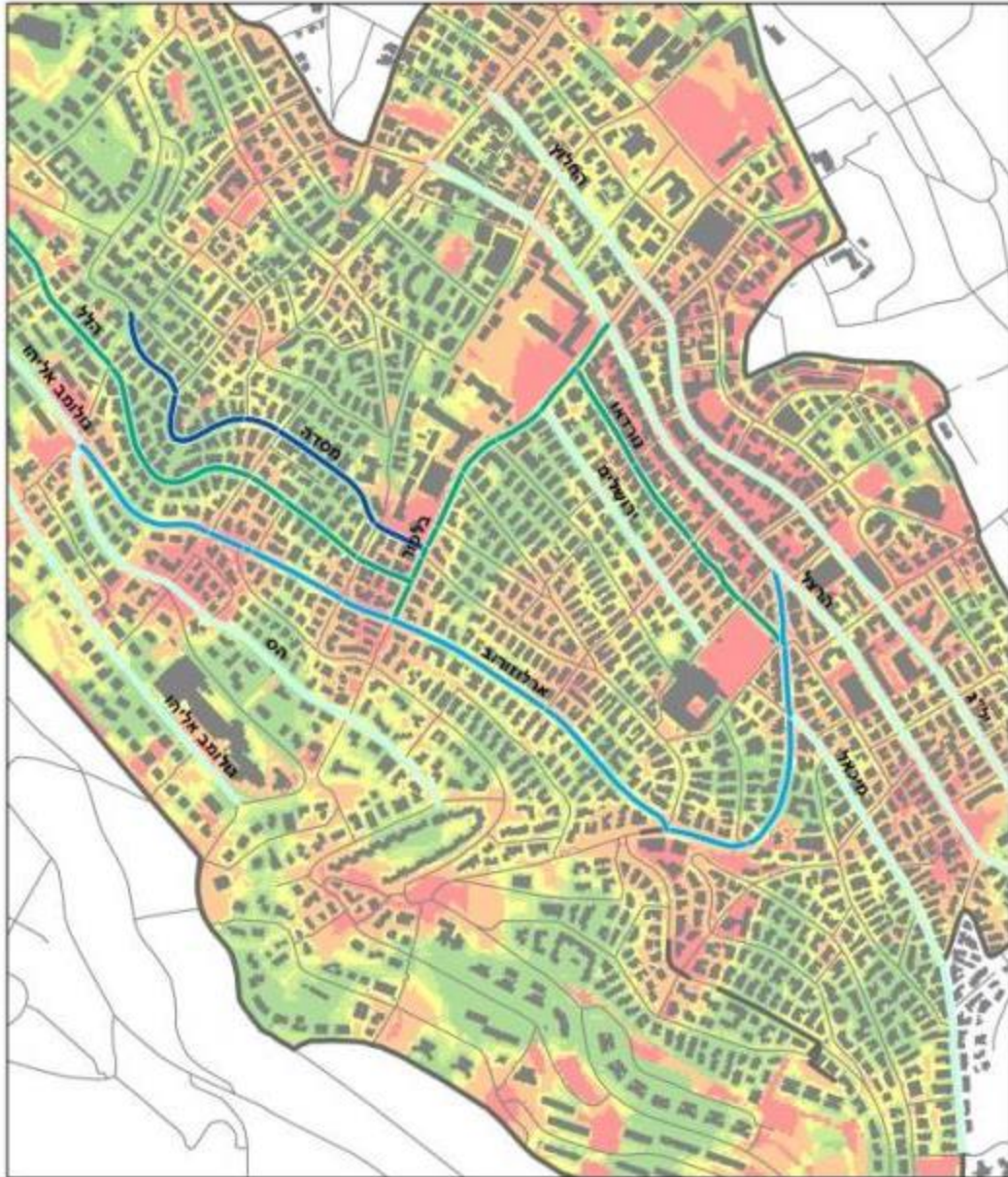
היבטים של איכות סביבתית והשפעתם על איכות חיי הדיירים:

- פיתוח ידע ורקע תיאורטי
- תיעוד מאפייני איכות סביבה בשכונות מגורים
- מפגש עם הקהילה וביקור בשכונה

שימוש בכלי ה – GIS:

- שימוש בשיטות וכלים דיגיטליים
- יצירת מאגר ידע מבוסס GIS

תיאור מהלך הקורס



הרצאות – לימוד היבטי האיכות הסביבתית המשפיעים על איכות החיים: פרטיות, ביטחון, הליכות, נגישות, ונראות, וכרקע מאפיינים נוספים. כיצד היבטים אלו מושפעים מהמרחב הבנוי, הערכתם במרחב באופן איכותני וכיצד ניתן למדדם באופן כמותי במרחב הבנוי.

שיתוף קהילתי – מפגש עם נציגי קהילת הדר ותשאול הקהילה על מאפייני האיכות הסביבתית בשכונתם.

שימוש בכלי ה-GIS – פיתוח דרכי חשיבה ועבודה מבוססי GIS. פיתוח מאגר ידע של מאפייני איכות סביבה וביטויים בשכונת הדר. המאגר יכלול תיעוד מצב קיים, תשאול התושבים, והטמעת פתרונות לשינוי.

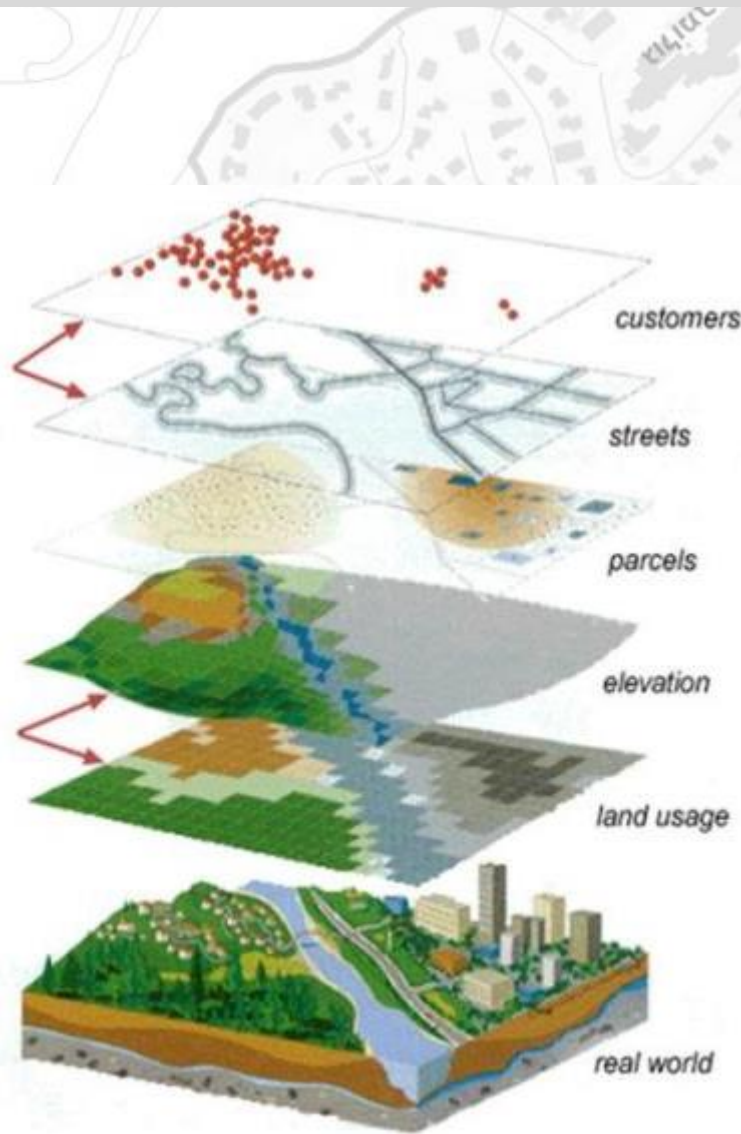
תיאור מהלך הקורס

שיטות להערכה ומדידה - במסגרת הקורס הוצגו מספר שיטות וכלי מדידה המודדים מגוון רחב של מאפייני איכות סביבתית המשפיעים על הסביבה הבנויה, לדוגמה: מדידת ביטחון ובטיחות במרחב הבנוי, מדידת היבט הפרטיות, מדידה של הליכות בעיר, מדידת היבטים של נראות, מדידת התנועה בחלל, מדידה בעזרת שיטת התחביר המרחבי ועוד. כל שיטה הוצגה באופן תיאורטי והודגמה על מספר מקרי בוחן, בשילוב דיון ביקורתי.

קשר עם הקהילה - הסטודנטים תישאלו נציגים מקהילות הדר המגוונות כיצד הם תופסים ומרגישים מאפיינים שונים של האיכות הסביבתית בהדר. התשואול נערך בעזרת שאלון שנבנה עם הסטודנטים במסגרת השעורים.

שימוש בכלי ה-GIS – יועצי ה-GIS שעבדו עם הסטודנטים לאורך הסמסטר תמכו בהעברת המידע מהשאלונים למיפוי מבוסס GIS, וביישום והדגמת השימוש בשיטות ובכלים למדידה והערכת שכונת הדר בחיפה.

שימוש בשיטות וכלים מבוססי GIS להערכת המרחב הבנוי



הערכת מאפייני האיכות הסביבתית תעשה בעזרת כלי ה-GIS. עקרונות תחום ה-GIS מאפשרים הערכה ויזואלית מרחבית ורב-פרמטרית למרחב האדריכלי הבנוי, תוך ניתוח מעמיק רב משתנים המשלב: קריאה בהירה של מאפיינים סביבתיים, עירוניים, שכונתיים, בניינים, ומידע פרטני למאפייני הרחוב וסביבת הבניין. מידע זה מאפשר הצלבת ידע קיים עם ידע מתוכנן רב גוני. עקרונות אלו מיצרים בסיס ידע רחב למחקר ותכנון אדריכלי שניתן לבחינה ויזואלית בתכניות דו-ממדיות ותלת-ממדיות, ופותחות כר מחקרי רחב בתחום האדריכלות והעיצוב העירוני.

השימוש בכלי ה-GIS מאפשר פיתוח תהליכי חשיבה, וכלים לניתוח הערכה ומדידה של המרחב הבנוי לשימוש האדריכל בזמן תכנון הבינוי, המקדמים תכנון ומחקר אדריכלי מבוסס ידע. חיבור זה בין תהליך התכנון והעיצוב היצירתי לניתוח המרחבי האובייקטיבי תורם למחקר ותכנון אדריכלי ועירוני עתידי.

הדגמות למיפוי הערכה ומדידה בשכונת הדר

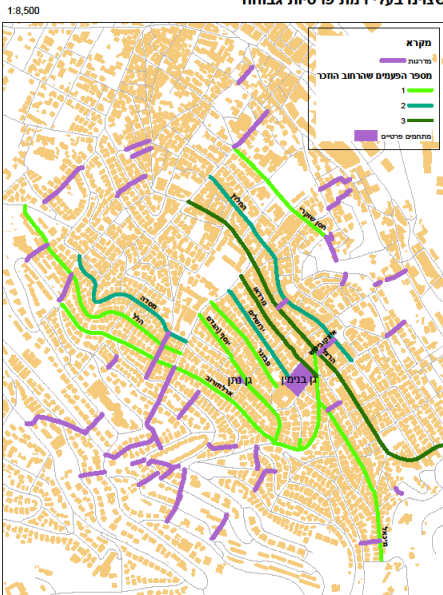
הליכות מול פרטיות
ביום

הרגשת ביטחון
טובה בלילה

פיזור תאורת
רחוב בלילה

הליכות וביטחון
בלילה

רחובות בעלי הליכות גבוהה ביום
מתחמים ורחובות מדרגות
שצוינו בעלי רמת פרטיות גבוהה



הרגשת ביטחון טובה בלילה
לפי מספר הפעמים שהרחובות החזרו

