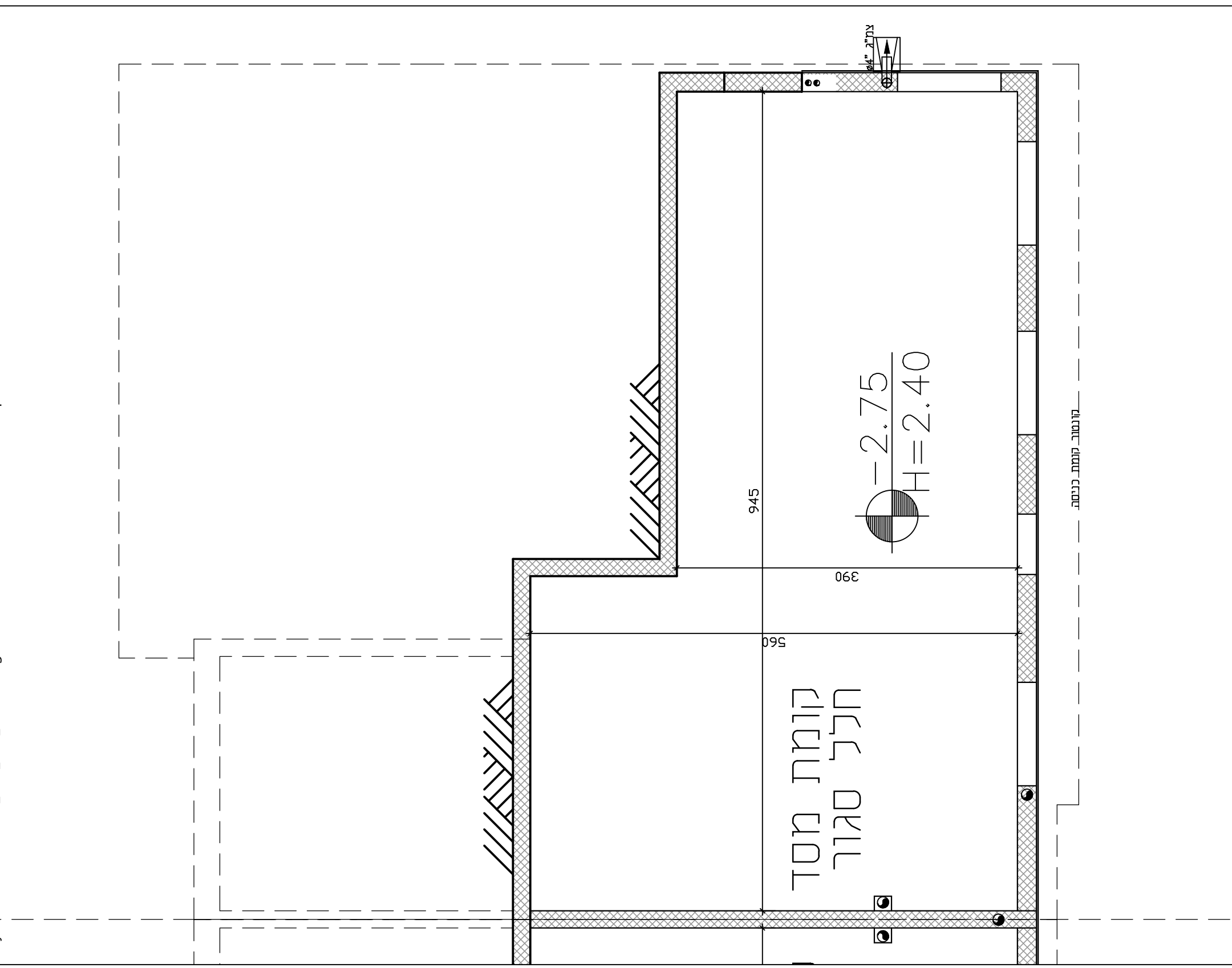


I:\Karnay-Shomron\Bnaya\MECHER\Mecher_YAR_YAS_TYPES.dwg_03/02/2014 17:26:20, DWG To PDF.pc3



- הנחיות כלליות הערות:
1. המידות המתוארות בתכנית הן מידות בניה (נטו) מקיר לקיר, לאחר הפחתת כ-5 ס"מ מפאת עובי הטיח ו/או כ-6 ס"מ עובי חיפוי קרמיקה.
 2. לצורך הזמנת ריהוט קבוע המשתלב בחדרים (ארונות מטבח, ארונות קיר וכד) אין להסתמך על המידות המתוארות בתכנית וחיוני לקחת מידות בפועל באתר, לפני הזמנה.
 3. במיקום כלים, במיקום וגודל חלונות, דלתות וכד' המפורטים בתכנית זו, יתכנו שינויים בהתאם לתכניות ביצוע.
 4. מיקום בליטות ושקעים לצורך מעבר מערכות מים, ביוב, מתזים (ספרינקלרים), חשמל וכן עמודים וקורות, אינו סופי ויכול שישתנה עקב אילוצי תכנון וביצוע.
 5. בכל עבודות החשמל והתקשורת בהם קיים המונח "הכנה", הכוונה לקופסא, צנרת וחוט משיכה בלבד.
 6. הציוד המתואר בתכנית (מקרר, כיריים, תנור, מכונת כביסה, מזגן וכד) משרטט לצורך המחשה בלבד ואין הוא כולל במחיר הדירה.
 7. החברה תהיה רשאית להעביר צנרת גליה לכיבו (מתזים), לאיזורור חדרי שירותים ואמבטיה ולמיזוג אויר, בגודל במקום ובאופן לפי החלטה.
 8. סטיות בשיעור של 2% בין מידות הבנין המופיעות בתכנית, לבין המידות למעשה, לא יחשבו לסטיה מהתכנית.
 9. קבועות התברואה (ברזים, כיוורים, אסלות, אמבטיות וכד') ו/או ארונות המטבח או הרחצה המופיעות בתכנית זו היום להמחשה בלבד. אין להתייחס למידותיהן המדויקות או צורתן, אלא למפורט במפרט הטכני בלבד.
 10. על הגג ייתכן ויותקנו מתקנים כגון, אנטנת טלוויזיה ו/או כל מתקן אחר, משותפים ובאחזקת כל הדיירים בבנין.
 11. במקרה של סתירה בין תכנית זו למפרט טכני יקבע המפרט הטכני.
 12. גבולות מגרש ושטחו יקבעו סופית עפ"י מפה לצרכי רישום ברשויות.
 13. לקודי מים, חשמל, ביוב, תיעול, שוחות, צנרת חשמל וכד' הנמצאים בשטח המגרש ו/או בדירה ו/או במחסן ו/או בכל חלק מחלקי המבנה יאפשר הדייר גישה חופשית "זכות מעבר" וטיפול לגורמים מוסמכים המטפלים באחזקתם.
 14. יתכן וברצפות מרפסות דירות הגג, עוברת צנרת, המשותפת לכלל הבנין.
 15. מיקומם הסופי של ההכנות למזגנים ושל דודי מים חמים יקבע ע"י תכנית לביצוע.
 16. במרחב המוגן הדירתי יותקו ציפוי בידודי לפי התקן ולפי דרישת פיקוד העורף.
 17. מפלסי הרצפות בחדרי השרות, חדרי האמבטיה, מקלחות וממ"ד בהתאם למפורט בתכנית העבודה.
 18. מרפסות מרוצפות, משטחי ריצוף חיצוניים, חצרות, שבילים וכד' יתכן ויבוצעו בשיפוע לצרכי ניקוז.
 19. חדר טרפו באם ימוקם במגרש, ירשם ע"ש חברת חשמל, גבולותיו יקבעו במהלך עריכת מפות לצרכי רישום.
 20. כל הזכויות על תכניות אלה שייכות לאדריכל.
 21. לצורך מעבר תעלות מזוג האויר יש לקחת בחשבון כי יתכן ויהיה צורך בשינוי מיקום מערכת המתזים (ספרינקלרים).

מהדורה 2
03.02.14



א.גבור אדריכלים

אדריכלות ובינוי ערים בע"מ

GIBOR@GKARCH.CO.IL

רח' תפוצות ישראל 6, גבעתיים. מיקוד 5358324 טל' 03-7326350 פקס: 03-7325079

מרתף סגור-ש.עליונה

קנ"ח 1:50

דגם 0.2 ימין