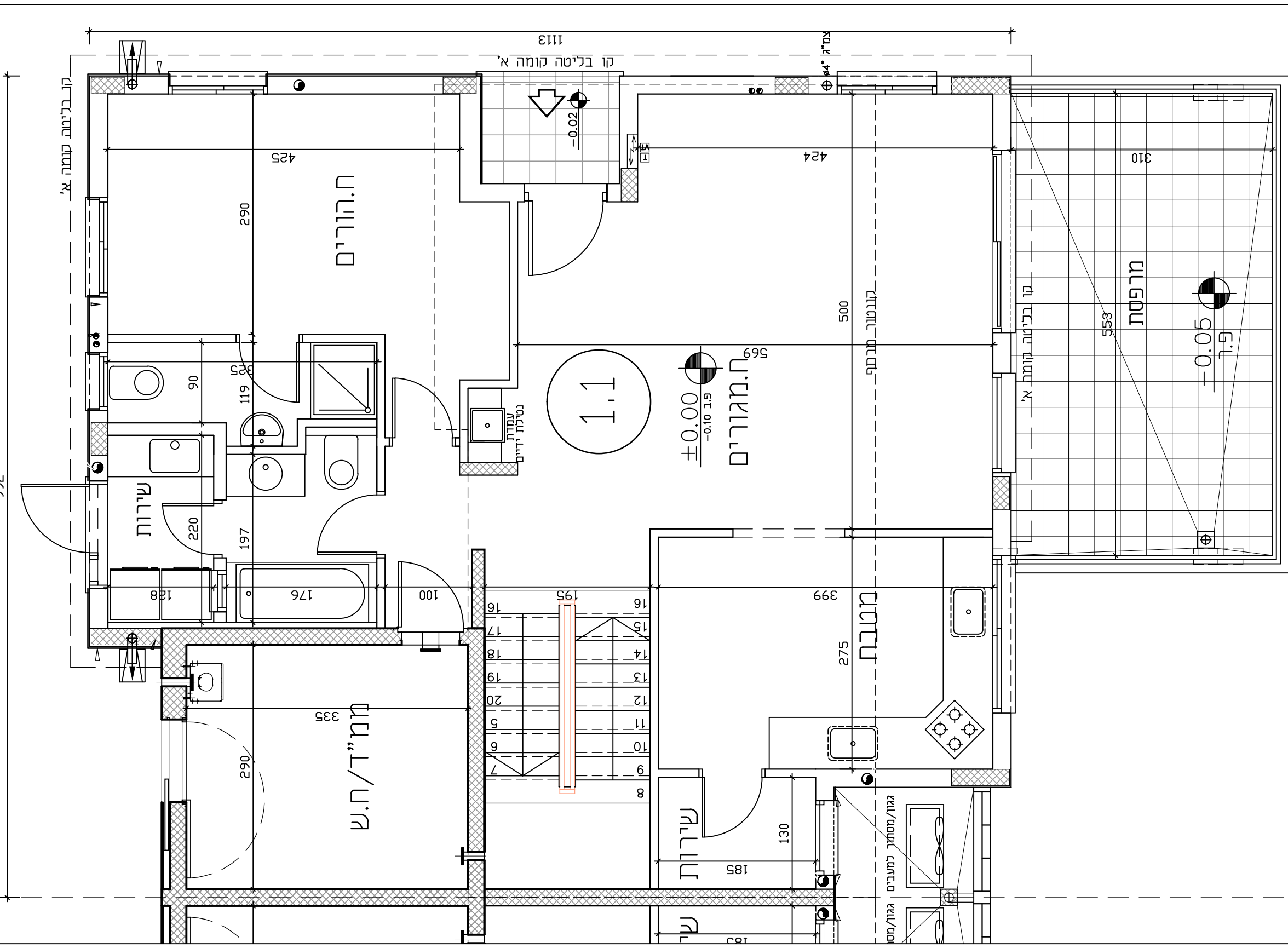


I:\Karnay-Shomron\_Bnaya\MECHER\Mecher\_AR\_IR\_TYPES.dwg\_03/02/2014 17:30:37, DWG To PDF.pc3 992



- "הנחיות כלליות" הערות:
1. המידות המתוארות בתכנית הן מידות בניה (נטו) מקיר לקיר, לאחר הפחתת כ-5 ס"מ מפאת עובי הטיח ו/או כ-6 ס"מ עובי חיפוי קרמיקה.
  2. לצורך הזמנת ריהוט קבוע המשתלב במדרים (ארונות מטבח, ארונות קיר וכד') אין להסתמך על המידות המתוארות בתכנית וחיוני לקחת מידות בפועל באתר, לפני הזמנה.
  3. במיקום כלים, במיקום גודל חלונות, דלתות וכד' המפורטים בתכנית זו, יתכנו שינויים בהתאם לתכניות ביצוע.
  4. מיקום בלמים ושקעים לצורך מעבר מערכות מים, ביוב, מתזים (ספרינקלרים), חשמל וכן עמודים וקורות, אינו סופי ויכול שישתנה עקב איכויות תכנון מוצע.
  5. בכל עבודות החשמל והתקשורת בהם קיים המונח "הכנה", הכוונה לקופסא, צנרת וחוט משיכה בלבד.
  6. הציוד המתואר בתכנית (מקרר, כיירי, תנור, מכונת כביסה, מזגן וכד') משורטט לצורך המחשה בלבד ואין הוא כולל במחיר הדירה.
  7. החברה תהיה רשאית להעביר צנרת גלויה לכיבו (מתזים), לאיוורור חדרי שירותים ואמבטיה ולמיזוג אוויר, בגודל במקום ובאופן לפי החלטתה.
  8. סטיות בשיעור של 2% בין מידות הבנין המופיעות בתכנית, לבין המידות למעשה, לא יחשבו לסטייה מהתכנית.
  9. קבועות התברואה (ברזים, כיורים, אסלות, אמבטיות וכד') ו/או ארונות המטבח או הרחצה המופיעות בתכנית זו היום להמחשה בלבד. אין להתייחס למידותיהן המדויקות או צורתן, אלא למפורט במפרט הסכמי בלבד.
  10. על הגג ייתכן ויותקנו מתקנים כגון, אנטנת טלוויזיה ו/או כל מתקן אחר, משותפים ובאחזקת כל הדיירים בבנין.
  11. במקרה של סתירה בין תכנית זו למפרט טכני יקבע המפרט הסכמי.
  12. גבולות מגרש ושטחו יקבעו סופית ע"פ מפה לצרכי רישום ברשויות.
  13. לקווי מים, חשמל, ביוב, תיעול, שוחות, צנרת חשמל וכד' הנמצאים בשטח המגרש ו/או בדירה ו/או במחסן ו/או בכל חלק מחלקי המבנה יאפשר הדייר גישה חופשית "זכות מעבר" וטיפול לגורמים מוסמכים המספקים באחזקתם.
  14. יתכן וברצפות מרפסות דירות הגג, עוברת צנרת, המשותפת לכלל הבנין.
  15. מיקומם הסופי של ההכנות למזגנים ושל דודי מים חמים יקבע ע"פ תכנית לביצוע.
  16. במרחב המוגן הדירתי יותקן ציפוי בידודי לפי התקן וכפי דרישת פיקוד העורף.
  17. מפלסי הרצפות במדרג השירות, חדרי האמבטיה, מקלחות וממ"ד בהתאם למפורט בתכנית העבודה.
  18. מרפסות מרוצפות, משטחי ריצוף חיצוניים, חצרות, שבילים וכד' יתכן ויבוצעו בשיתוף לצרכי ניקוז.
  19. חדר טרפו באם ימוקם במגרש, ירשם ע"ש חברת חשמל, גבולותיו יקבעו במהלך עריכת מפות לצרכי רישום.
  20. כל הזכויות על תכניות אלה שייכות לאדריכל.
  21. לצורך מעבר תעלות מזוג האוויר יש לקחת בחשבון כי יתכן ויהיה צורך בשינוי מיקום מערכת המתזים (ספרינקלרים).



**א.גבור אדריכלים**  
 אדריכלות ובינוי ערים בע"מ  
 GIBOR@GKARCH.CO.IL  
 רח' תפוצת ישראל 6, גבעתיים. מוקד 5358324 טל 03-7326350 פקס 03-7325079

**מהדורה 2**  
**03.02.14**  
**דגם 1.1 ימין**  
**קנ"ח 1:50**  
**קומת כניסה**