

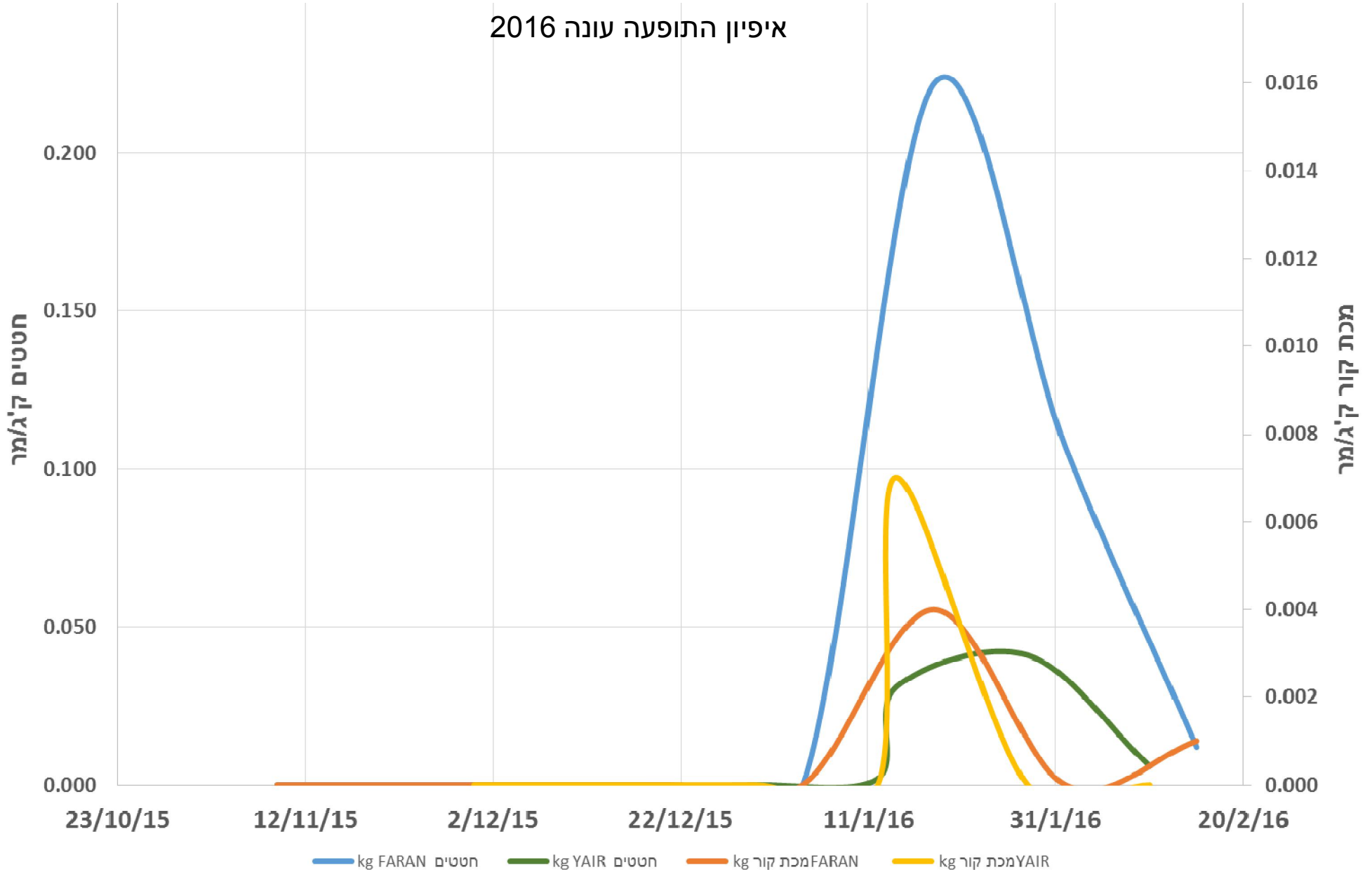


• חטטים ומכות קור

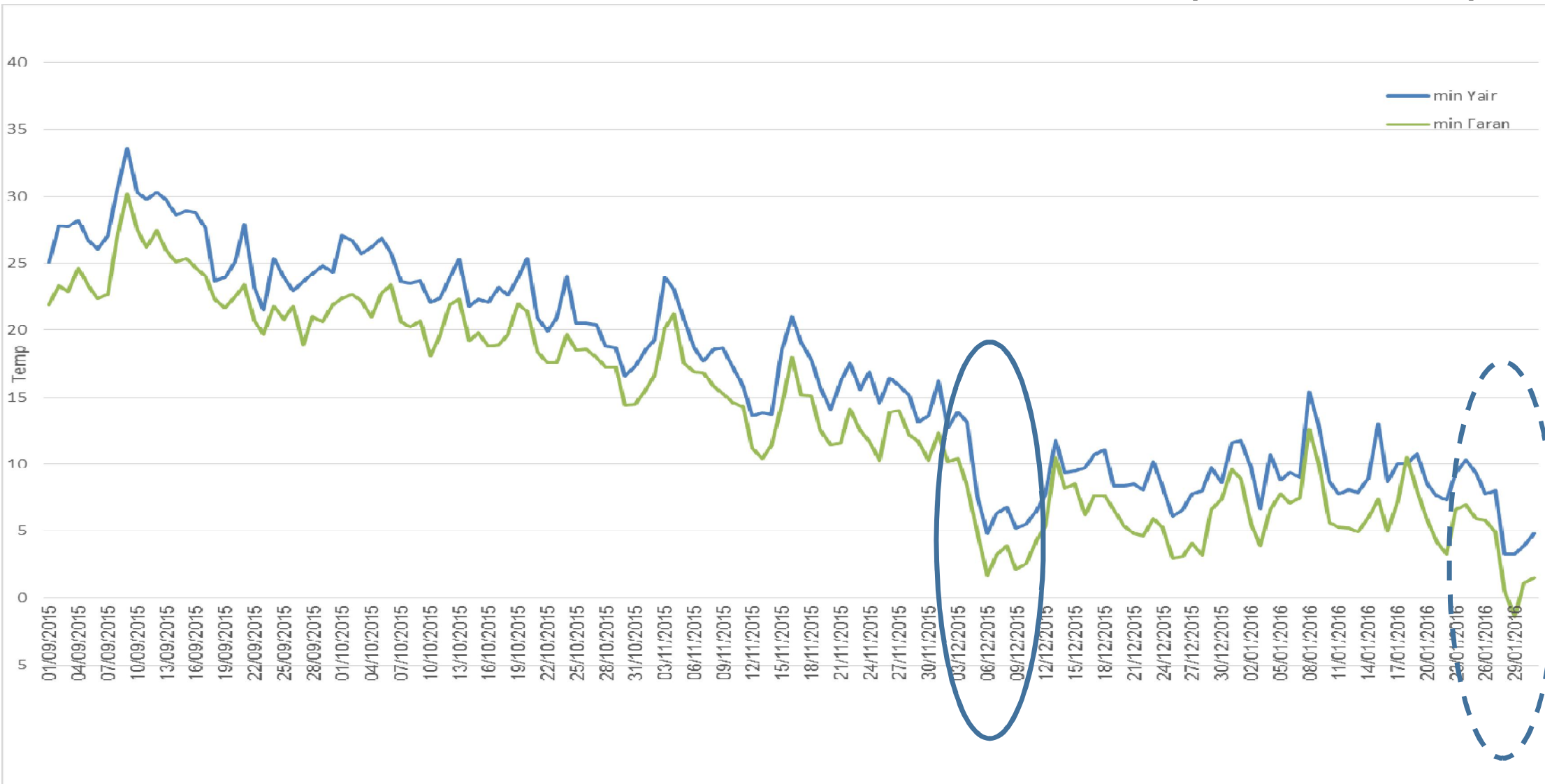
• איפיון התופעה עונה 2016



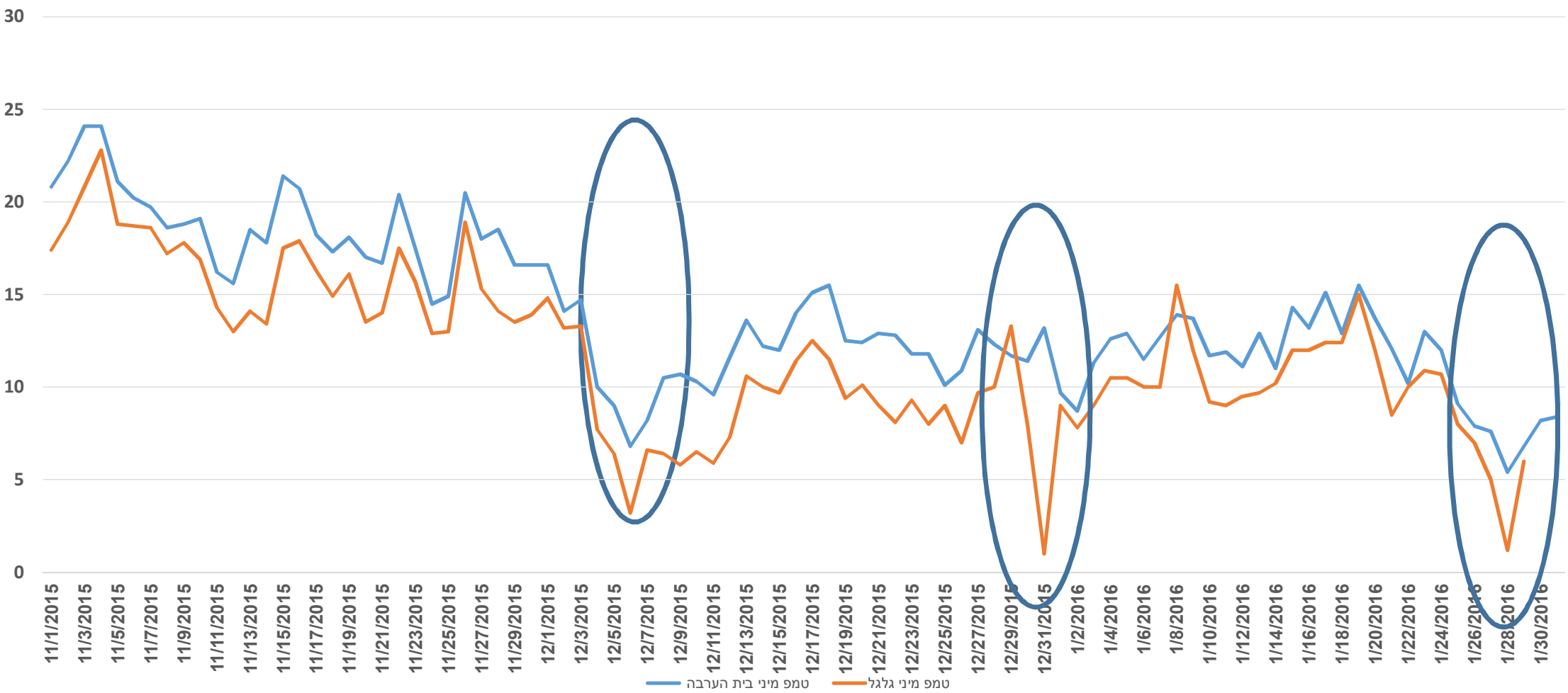
# איפיון התופעה עונה 2016



# מהלך טמפ המינימום בתקופת הגידול



# טמפ מינימום בבקעה בחודשים נוב 2015 - ינואר 2016



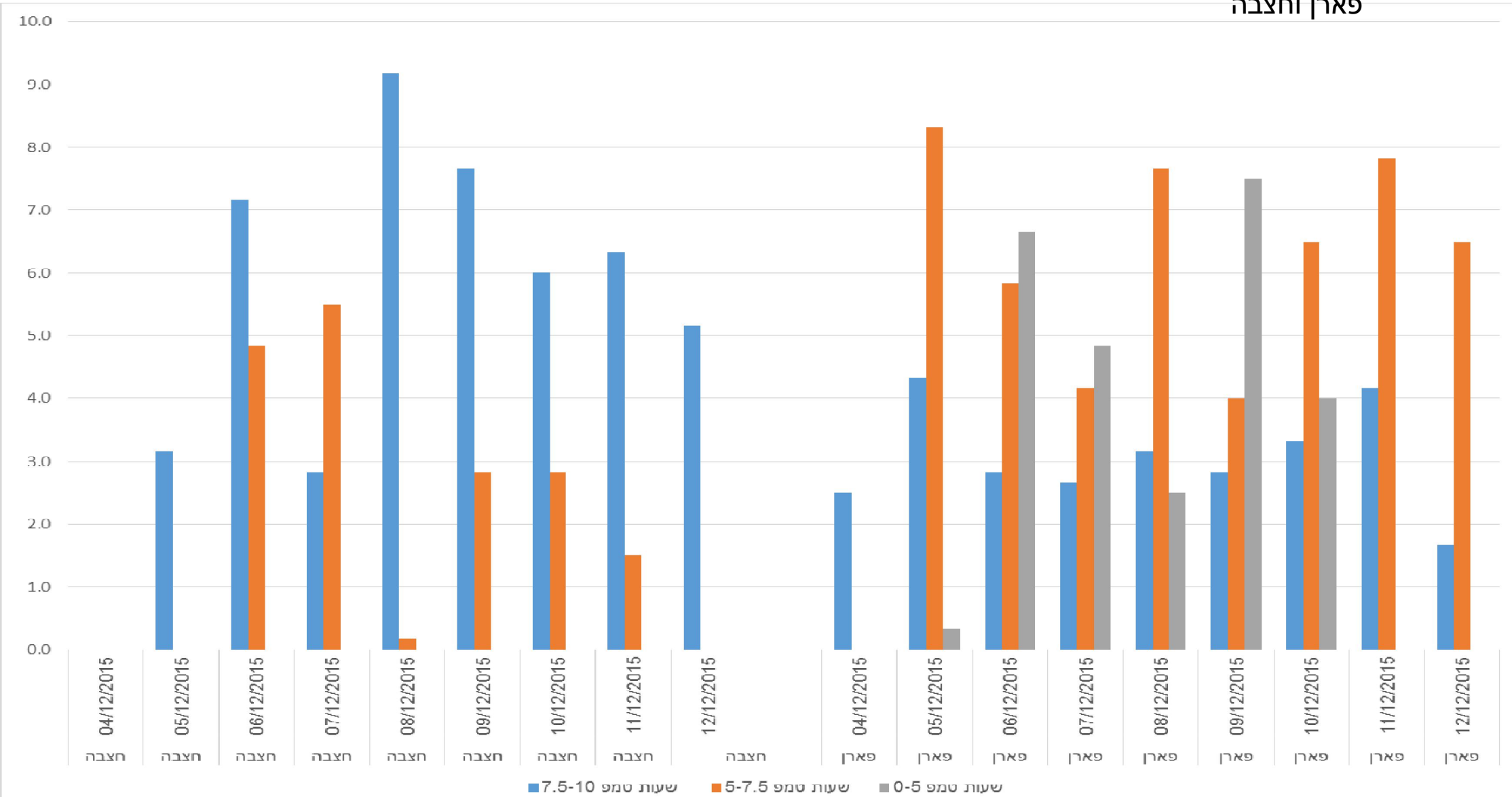


## הגדרת ארוע הקור

<u>יאיר</u>			
ירידה	ארוע	לילה לפני	תאריך
5.5	7.6	13.1	05/12/2015
2.8	4.8		06/12/2015
8.3			סה"כ ירידה
<u>פארן</u>			
ירידה	ארוע	לילה לפני	תאריך
3.5	4.9	8.4	05/12/2015
3.2	1.7		06/12/2015
6.7			סה"כ ירידה



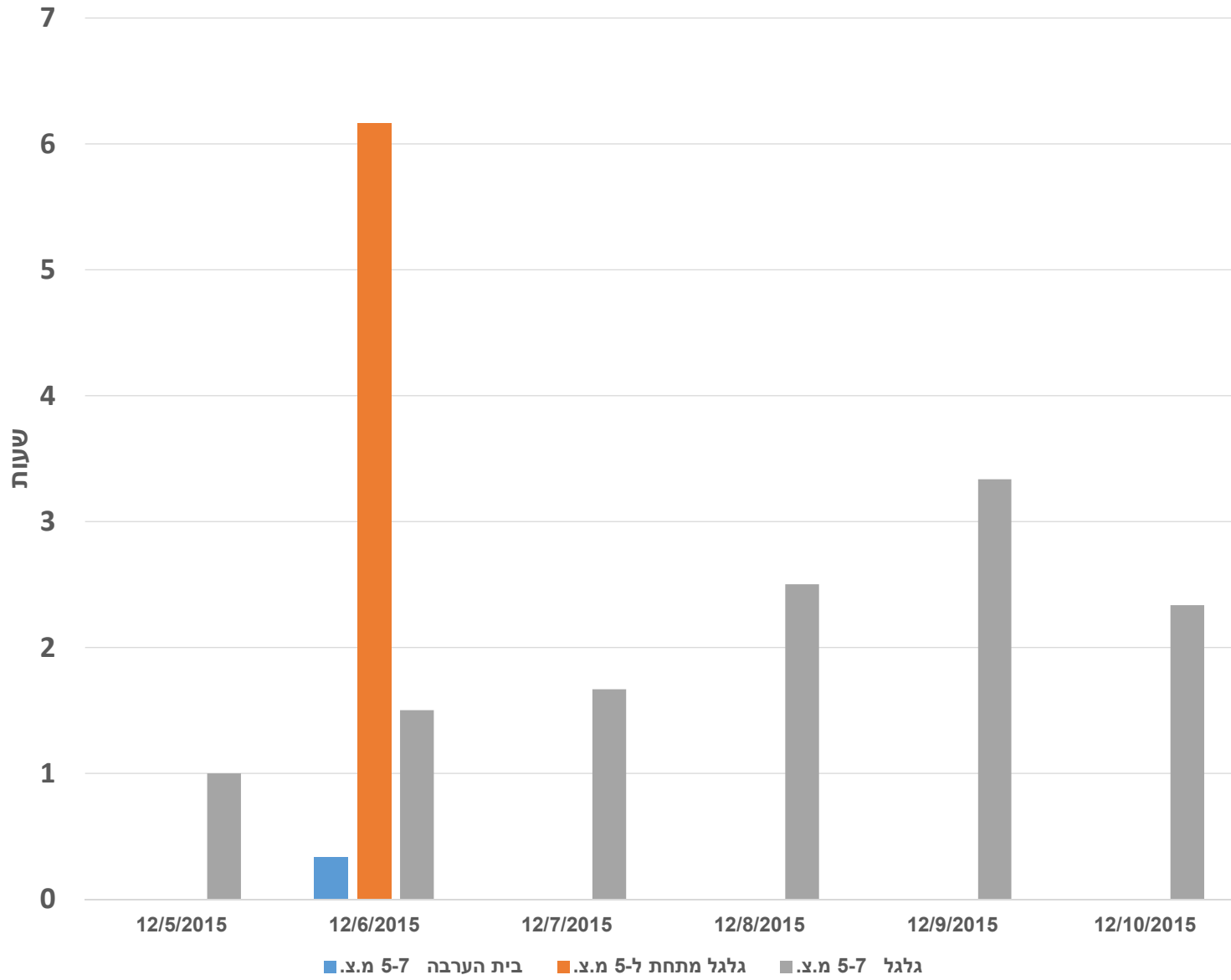
## שעות מעלה 3 קטגוריות 4/12/15-12/12/15 פארן וחצבה



■ שעות טמפ 7.5-10 ■ שעות טמפ 5-7.5 ■ שעות טמפ 0-5



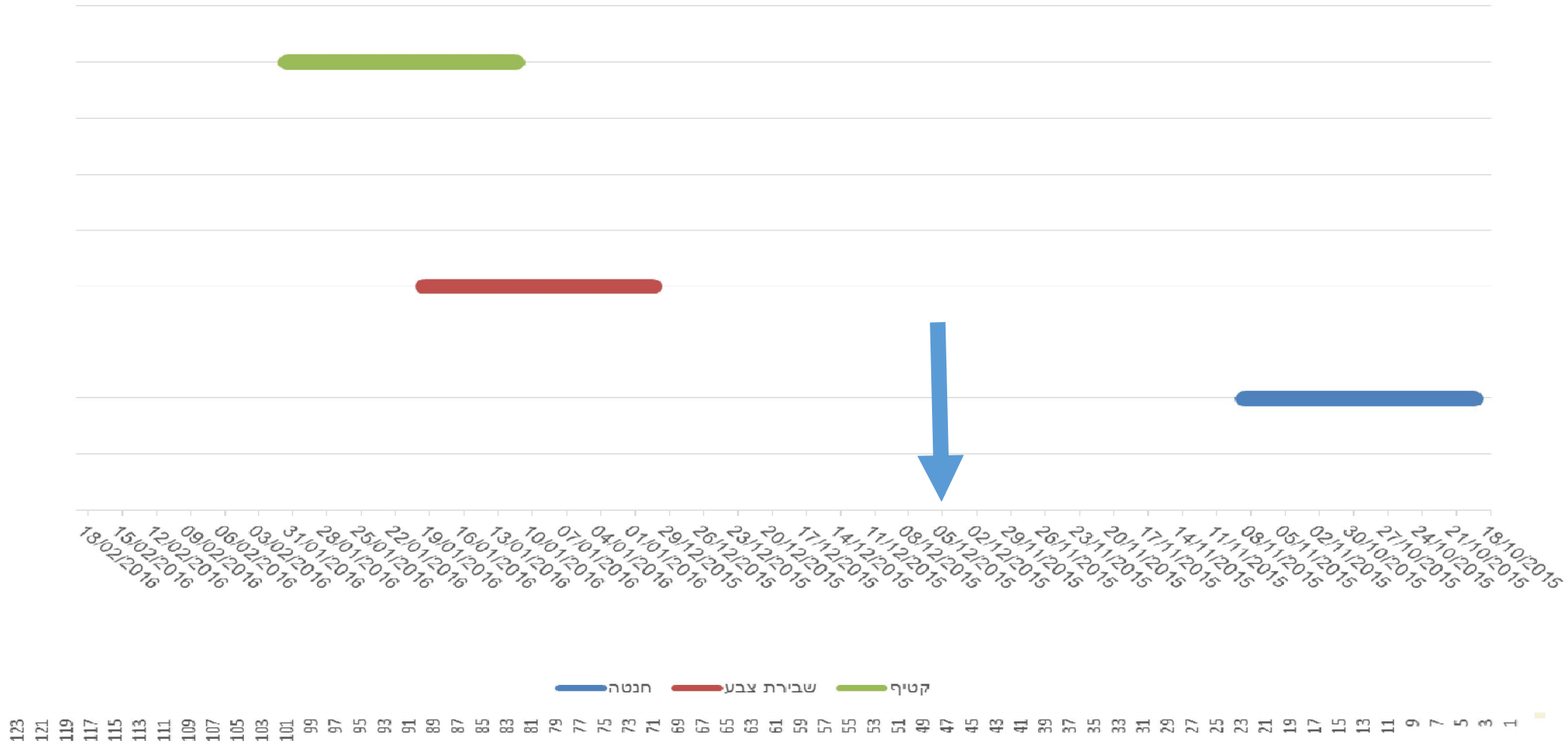
### שעות מעלה גלגל ובית הערבה



## הגדרת תקופת הפגיעה בפרי

תאריך	ימים מחנטה	שלב
19/10/2015	0	חנטה
08/11/2015		
05/12/2015	47 27	
30/12/2015	72	שבירת צבע
19/01/2016		
<b>11/01/2016</b>	<b>12</b>	<b>קטיף</b>
<b>31/01/2016</b>		

**מחנטה לשבירת צבע – 72 ימים**  
**משבירת צבע למוכנות לקטיף -12 ימים**  
**סה"כ 84 ימים מחנטה לקטיף**



האם לזנים רגישות שונה

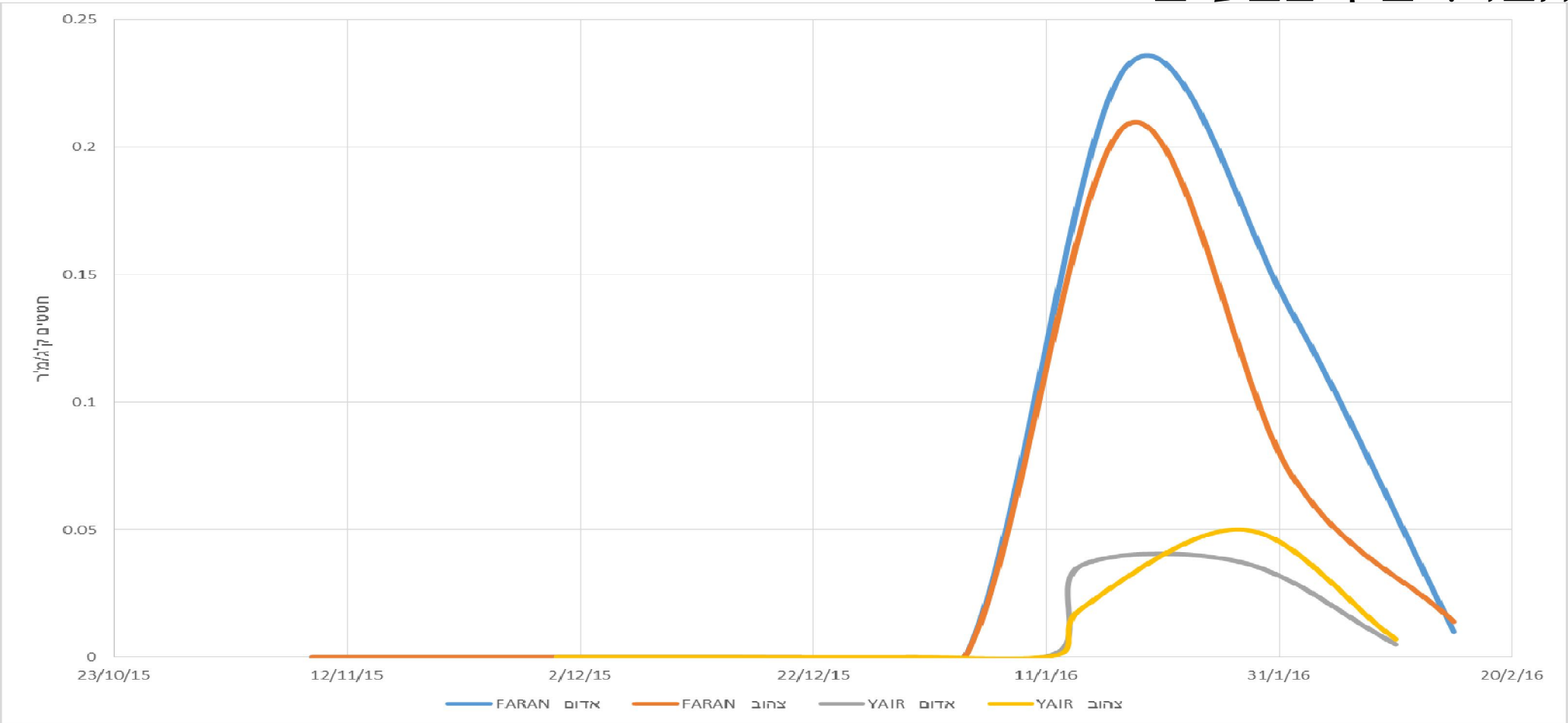
1 בין צבעים

2. בתוך הצבע

האם לאגרוטכניקה יש השפעה

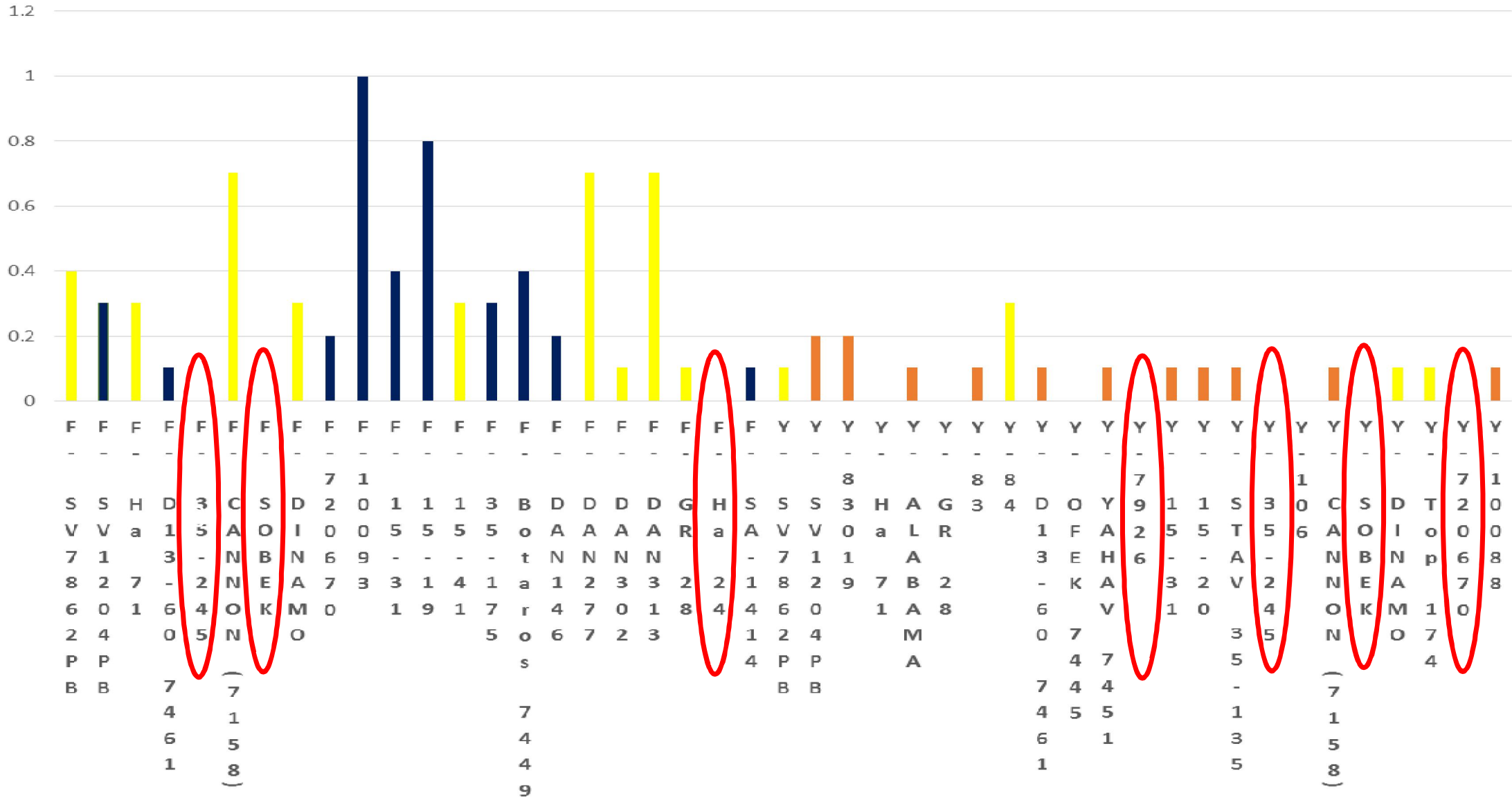
האם להמלחה יש השפעה

# הבדל בין צבעים

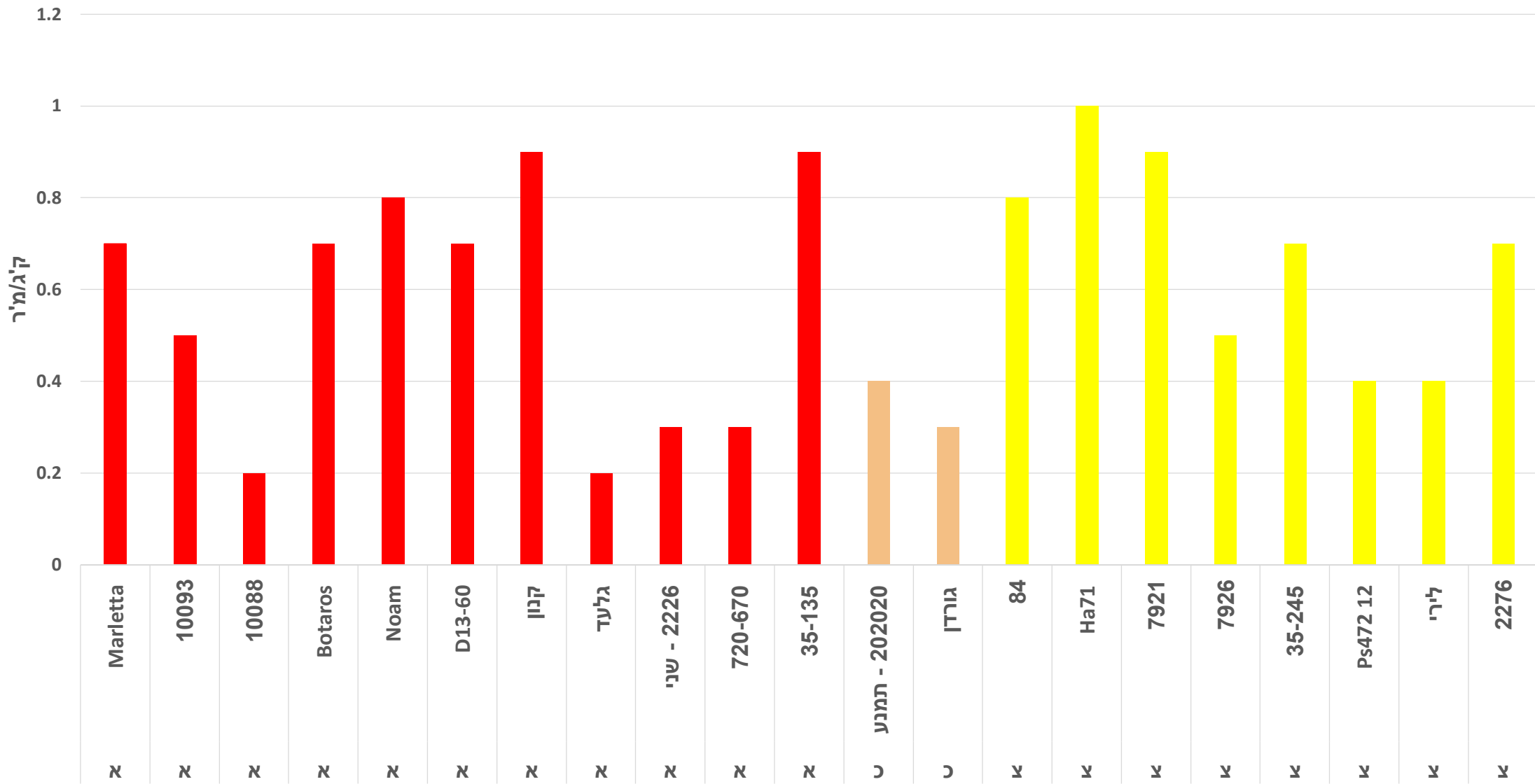


חטטים

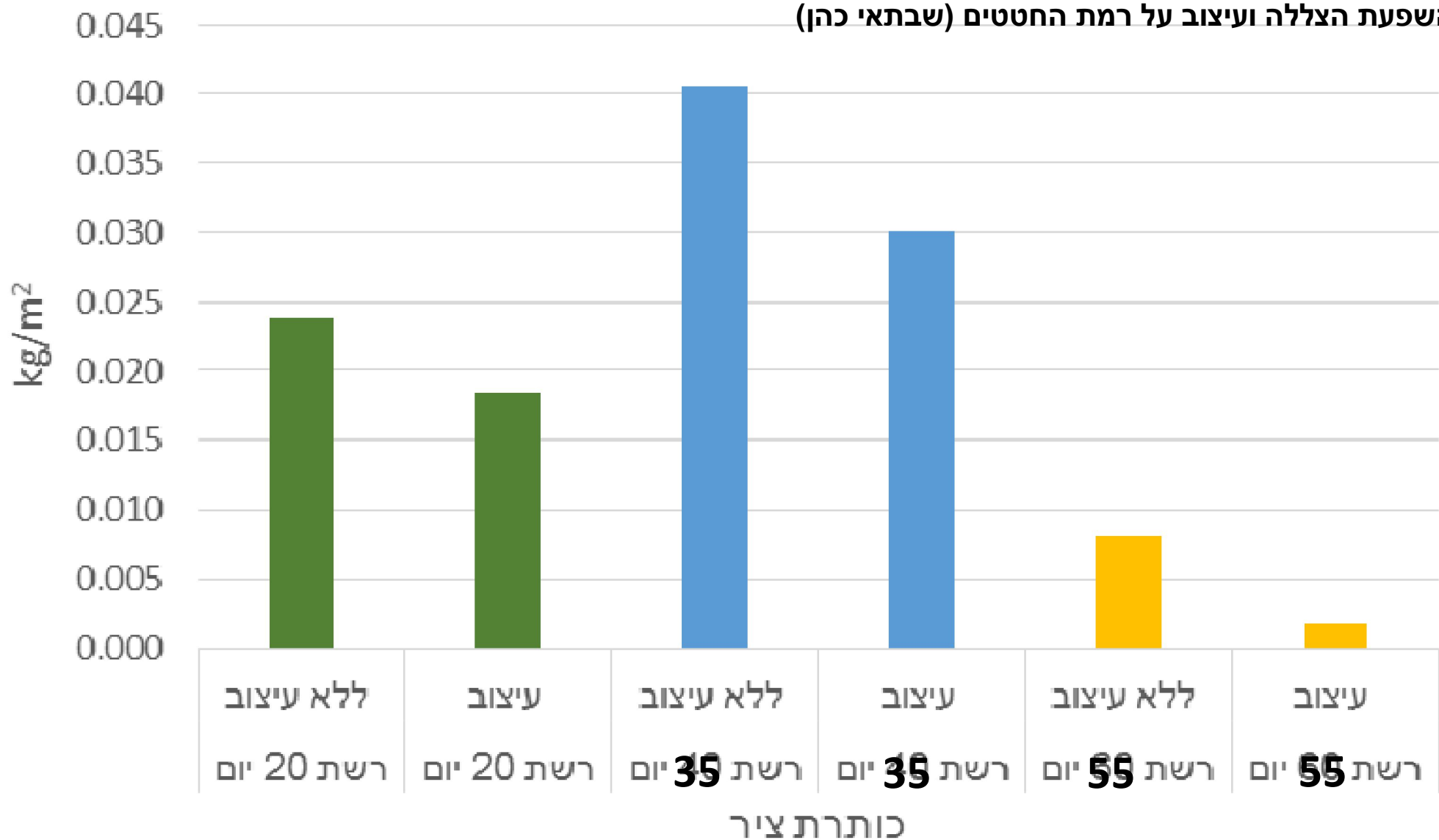
# הבדל בין זנים (נסיונות זנים)



## חטטים בין זנים בבקעה

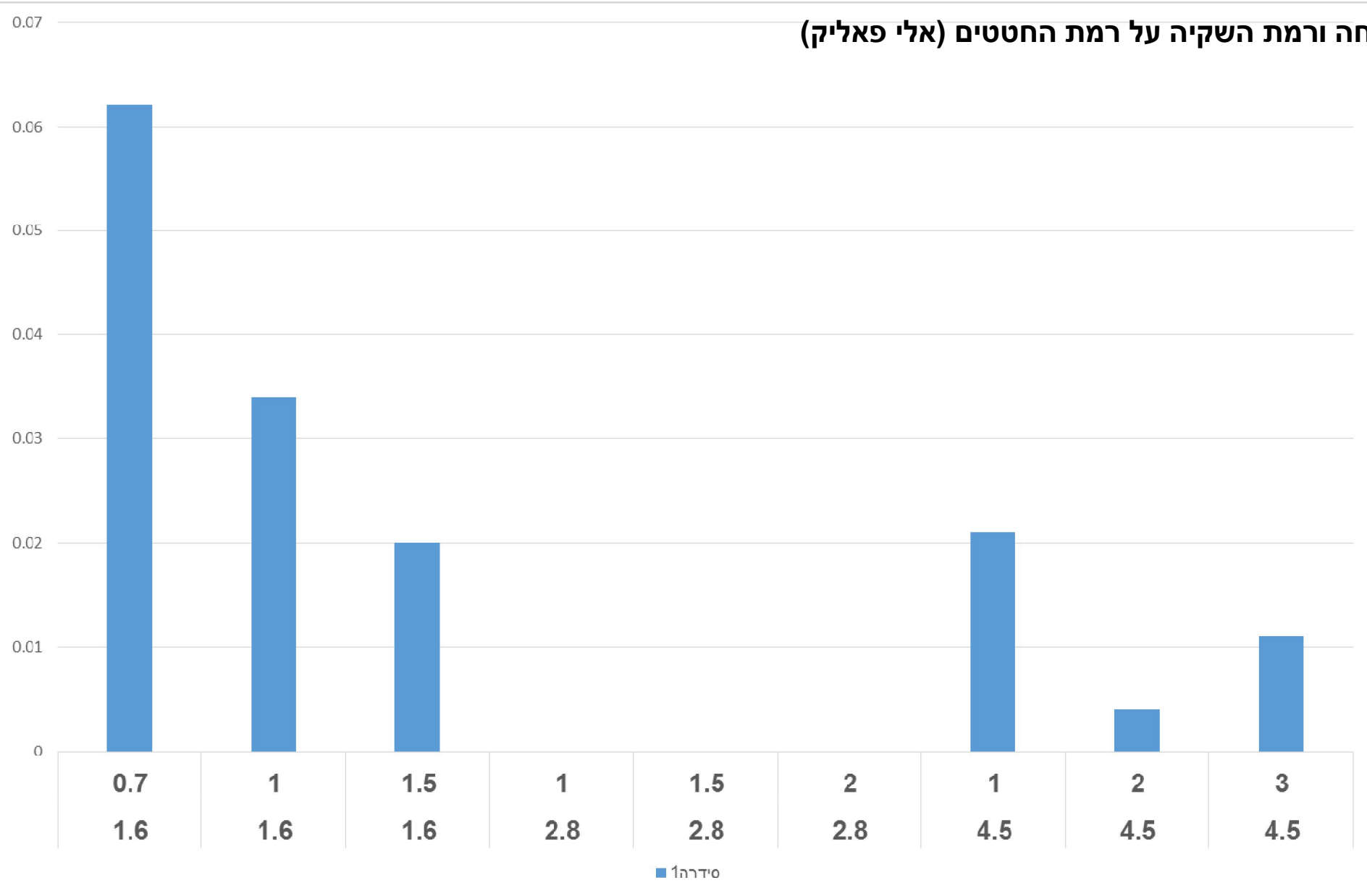


השפעת הצללה ועיצוב על רמת החטטים (שבתאי כהן)



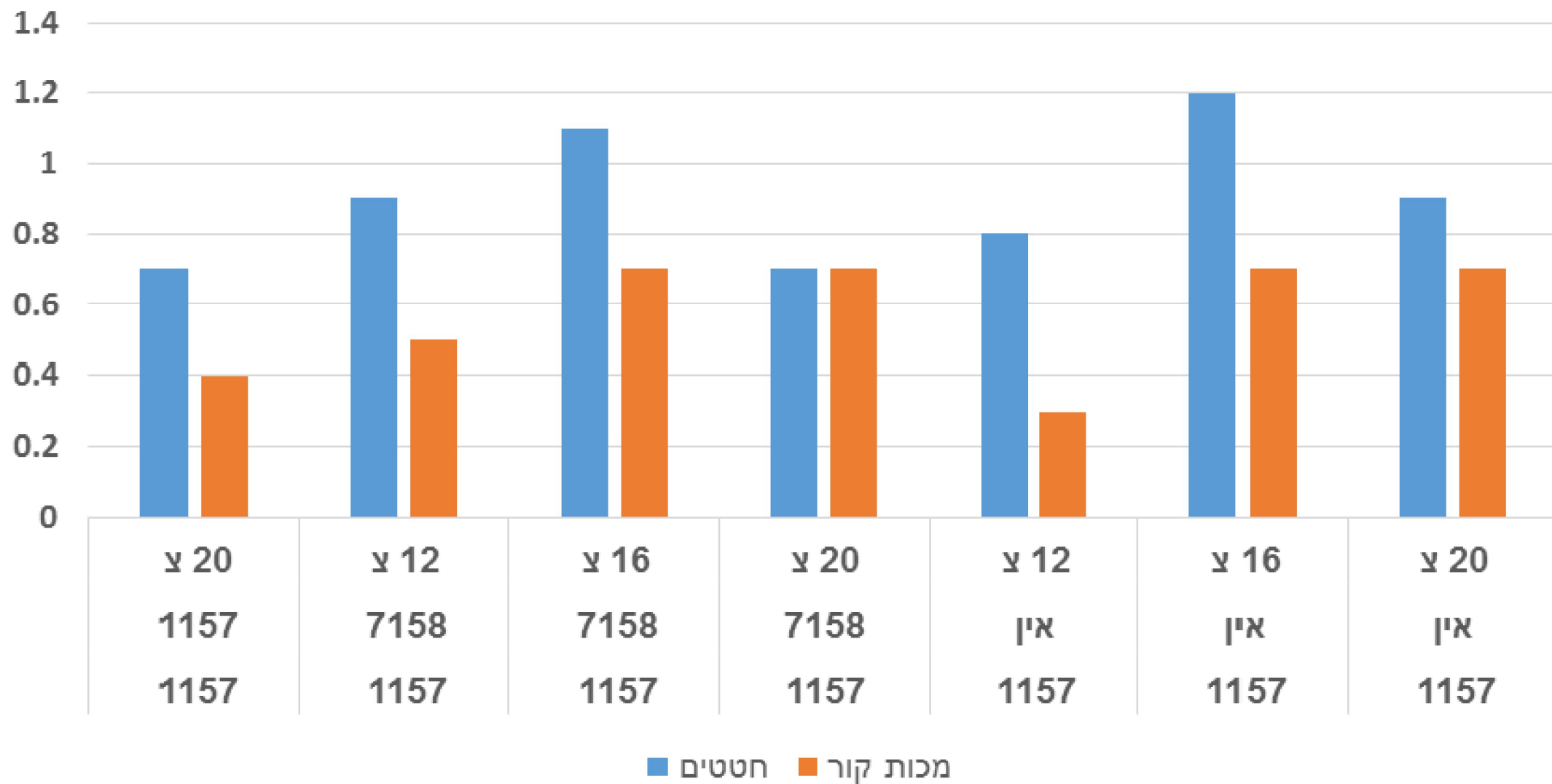


# השפעת המלחה ורמת השקיה על רמת החטטים (אלי פאליק)



■ סדרה

## נסיון הרכבות אורי פורת



חטט 1

חטטים נסוי עיצוב הדליה שבתאי

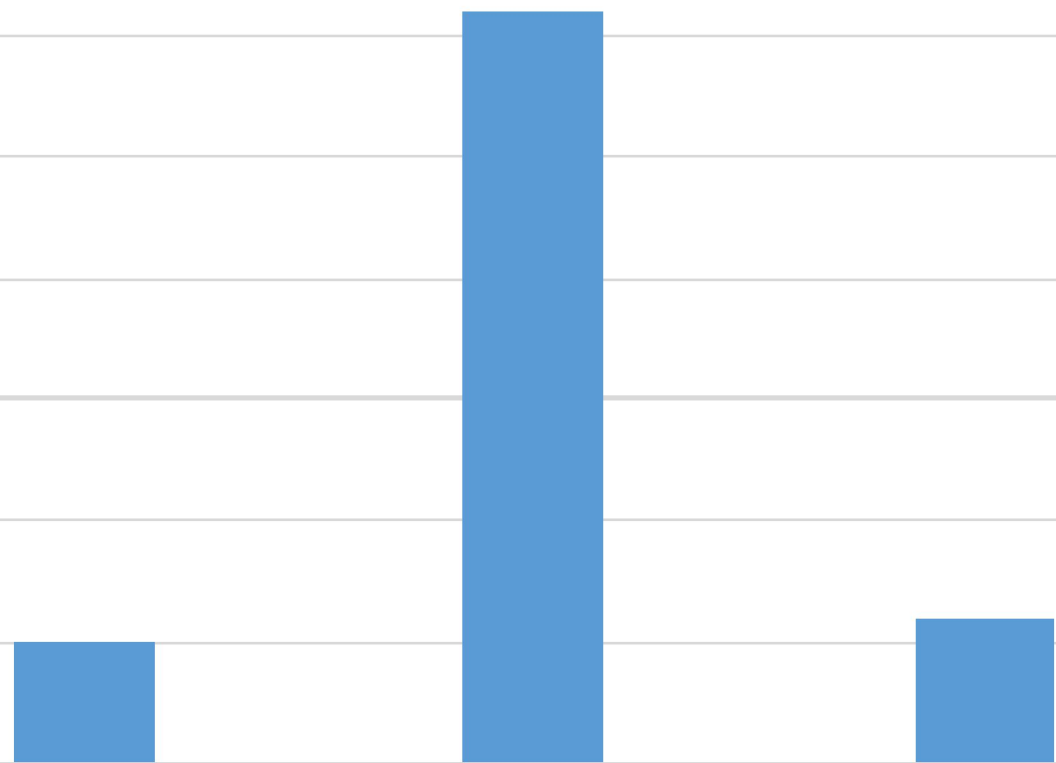
0.035  
0.03  
0.025  
0.02  
0.015  
0.01  
0.005  
0

1 הולנדית מעוצבת

2 ספרדית ללא  
הורדת חנטים

3 ספרדית עם הורדת  
חנטים צדדים

4 ספרדית הסרת  
חנטים עד אוקטובר



## סיכום – הופעת חטטים ערבה 2016

- מופיע עם ירידת טמפ חריפה. ירידה מתחת ל-5 מצ מחריפה התופעה
- אין הבדל בין צבעים
- קיימים זנים עמידים
- לאגרוטכניקה יש השפעה על רגישות ועוצמת החטטים
  - למועד הסרת רשת היתה השפעה על רמת החטטים
  - עיצוב עוזר לצמח להתמודד עם הבעיה
  - לרמת ההמלחה וזמינות המים יש השפעה על התמודדות הצמח עם רמת החטטים.

**• תודה על ההקשבה**