



# הובלה אווירית יבוא- ייצוא

תהליך דוקומטרי /  
ותפעולי

# סוגי המטוסים

- מטוסי נוסעים צרי גוף
- מטוסי נוסעים רחבי גוף ומטוסי ג'מבו
- מטוסי מטען
- מטוסים יעודיים למטענים חריגים
- מטוסי תדלוק
- מטוסים למטרות מוגדרות כגון כיבוי שריפות

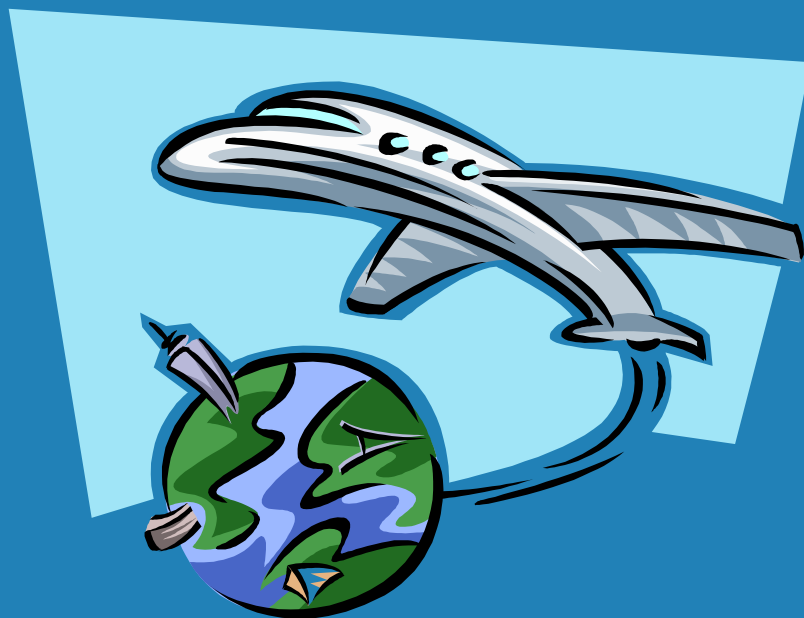
# אישורים ורישיונות יצוא

- רישיון מטעם משרד התמ"ת לייצוא חומרים/מוצרים אשר ניתנים לשימוש אטומי - ביולוגי - כימי
- אישור סיב"ט (סיוע יצוא בטחוני) לסחר ותיווך במכירת אמל"ח, תוכנות / סימולטור / רכיבים וחלקי חילוף לצידוד מכני-טכנולוגי-מטוסים-ומערכות נשק

<http://>

[ozar.mof.gov.il/customs/taarif.htm](http://ozar.mof.gov.il/customs/taarif.htm)

# יצוא באוויר-מטרה



- ביצוע המשלוח
- שילוח בדרך קצרה ובטוחה
- בעלות נמוכה
- עמידה בלוג"ז
- התקנה והדרכה
- קבלת התמורה

# דרישות סף לבחירת משלח בינלאומי

- בעל פוליסה לאחריות מקצועית
- מקיים פעילות מעבר לשעות ההסתדרות
- יציבות כלכלית, ופעילות עצמאית
- פריסת סוכנים בעולם
- נוהל עבודה מוגדר
- סיכום נוהל התחשבנות

# מסמכים חיוניים בתהליך הסחר

- חשבון מסחרי
- שטר מטען לביצוע המשלוח
- ביטוח המשלוח
- תעודות להסכמי סחר, וביטול תשלומי מכס
- תעודת אריזה
- הצהרות תקינה, ואחרות
- תעודת מעבר א.ט.א. קרנה

# ביצוע המשלוח האווירי יבוא-ייצוא

- באמצעות משטח אווירי **PALLET**
- טעינה **LOOSE** ידנית במטוסים צרי גוף וישנים
- משטח **SKID**
- קונטיינר אווירי / מקורר
- טעינת מטען נפחי, וחריג בגודלו
- טעינת בעלי חיים

# בדיקות מקדימות לקבלת החלטה לביצוע השילוח

- בדיקת מסלול ליעד / שטעונים
- בדיקת עלויות הובלה כולל היטלים
- החלפת חברות תעופה בדרך ליעד
- דרישה למשלוח אחוד ללא פיצול למספר טיסות
- מגבלה לביצוע משלוח בחברת תעופה
- השוואת כדאיות למשלוח בבלדרות
- במשלוח מכתבי אשראי האם ניתן למלא אחר כל ההוראות והדרישות

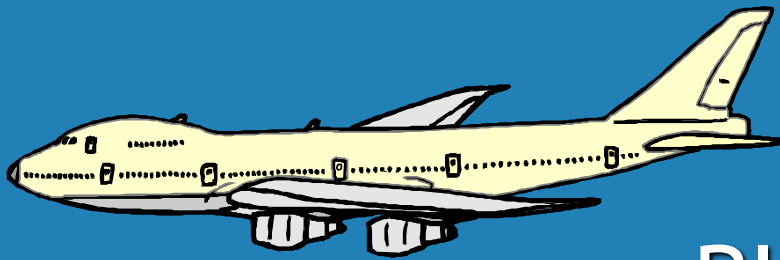


# קבלת החלטה לביצוע המשלוח

אווירי ישיר / ימי  
קונסולידציה ימי/אווירי  
תובלה משולבת  
בלדרות  
שימוש במכולה עד היעד



# שילוח ציוד במטוסי מטען



- מידות חריגות
- חומרים מסוכנים
- חומרים דליקים
- חומרים רדיואקטיביים
- סיבות ביטחוניות

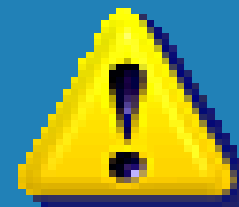
# הובלה אווירית יבוא-ייצוא תהליך דוקומטרי / ותפעולי



- בדיקת התאמה להזמנה
- אריזת המשלוח
- סימון ומדבקות
- נתונים ל- P/L
- הודעה למשלח כמות ונפח
- תיאום הובלה

# דרישות לביצוע משלוח

- אריזה ע"פ תקנים מקובלים
- סימון מדוייק / אזהרות
- סוגי משטחים וכמות למשטח
- קשירה ועטיפה



# הובלה אווירית יבוא-ייצוא תהליך דוקומטרי / ותפעולי



- הפקת חשבונית
- הפקת P/L
- תעודות נדרשות
- תעודת משלוח  
למוביל
- שגיור המסמכים  
למשלח

# סוגי החשבוניות

- חשבון מסחרי
- חשבון פרופורמה
- חשבון ללא תמורה
- חשבון מכירה או החזרה
- פירוט: כמות-שם פריט - מחיר יח' - סה"כ -
- תנאי המכר - א.ד. - קרנה - חומר מסוכן -
- פרט מכס

# תעודת אריזה P/L

- פרטי לקוח תואמים לחשבון
- מס. קרטון / CRATE
- רשימת פריטים (הפרדה בין רגיל-מסוכן)
- משקל
- מידות כל אריזה
- סה"כ אריזות-משקל כולל
- מס. א.ד. / א.ט.א קרנה

# תעודות נדרשות

- תעודת מקור – CERTIFICATE OF ORIGIN
- EUR-1 / EUR-MED
- הצהרה קונסולרית
- אישור השגחה
- M.S.D.S. של מוצר המוגדר כמסוכן



# DROP SHIPMENT

## משלוח באמצעות גורם שלישי

- קונה המוצר – דילר / מתווך, ומשלם ליצרן
- יצרן המוצר
- לקוח סופי = מזמין המוצר, מקבל המוצר ישירות מהיצרן ללא שום זיהוי או תשלום
- ביצוע המשלוח באמצעות משלח בינלאומי של המתווך, והחלפת מסמכים במידה ונדרש.
- בסיום תהליך המשלוח היצרן יקבל התשלום מהמתווך, אשר יקבל התשלום מלקוח סופי.

# מחסני ביניים

- בחירת מדינה אשר ניתן ממנה להגיע ליעדים רבים בעולם בטיסה ישירה או שטעון אחד
- בחירת מחסן - עדיפות לסוכן של המשלח הבינלאומי, לא חובה
- בדיקת המחסן, פוליסת ביטוח, הגנות ושמירה
- תיאום מול חברת ביטוח בישראל לכיסוי משלוח במעבר / שטעון במהלך מספר חודשים
- נוהל ביצוע משלוחים, והתחשבנות כספית

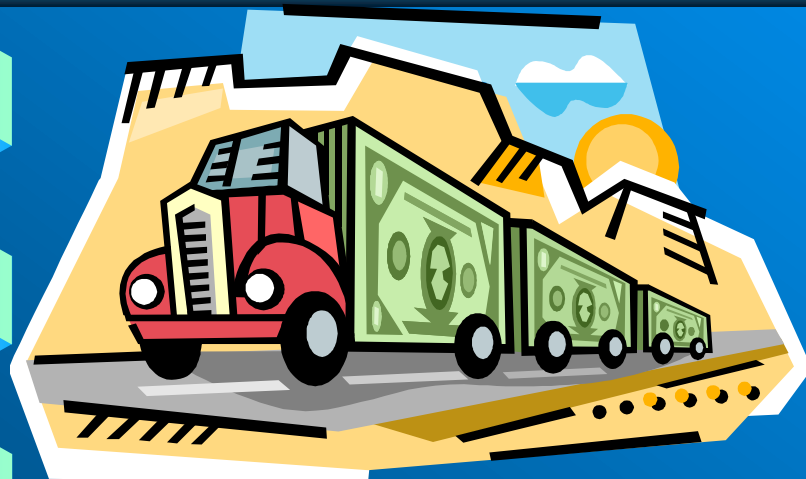
# מסוף המטענים ופעילותו בתהליך היבוא-ייצוא

- הגעת נהג לרציף פריקה
- בדיקת התאמה ע"י נציג המשלח ברציף
- הליך בטחוני
- הדבקת קוד חברת תעופה ומספר טיסה
- שקילת המטען
- אחסון באזור המיועד לחברת התעופה

# מסוף המטענים ופעילותו בתהליך היבוא-ייצוא

- קליטת המשלוח במחשב
- מעקב אחר אישור ליבוא-ייצוא מגובה המכס
- עזרה ורישום פריטים לביצוע בדיקה פיזית ע"פ דרישה
- בניית משטחי יצוא לטיסה מיועדת
- עדכון מחשב בנתוני טעינה סופיים
- דיווח מטען שנותר ברציף טעינה

# מסוף המטענים ופעילותו בתהליך היבוא-ייצוא



- ביצוע העברת
- סחורות במעבר
- טיפול במשלוחים
- בקירור / עמוק
- אחסון בחדר
- רדיואקטיבי
- אחסון בחדר הסגר

# מסוף המטענים ופעילותו בתהליך היבוא-ייצוא

- עדכון בטרם הגעת משלוחים
  - מקוררים
  - רדיואקטיבי
  - בעלי חיים
  - מטען חורג
- פעילות חריגה ריקון מכולה ימית להטסה

# מסוף המטענים ופעילותו בתהליך היבוא

- קליטת נתוני המשלוח תוך 3 שעות מפריקת המטוס
- העברת נתוני המשלוחים לעמילי המכס
- דיווח לגבי נזק / חוסר במספר אריזות
- איתור האריזות לאחר קליטה במדפי האחסון
- סיוע בביצוע בדיקות פיזיות מכס/תקינה וכ"ו
- מסירת המשלוח בתום הליך המכס ושחרורו



תודה על תשומת הלב

שחר אילן

מנהל ייצוא, יועץ לסחר

בינלאומי ודוקומנטרי

טל- 0547-652545